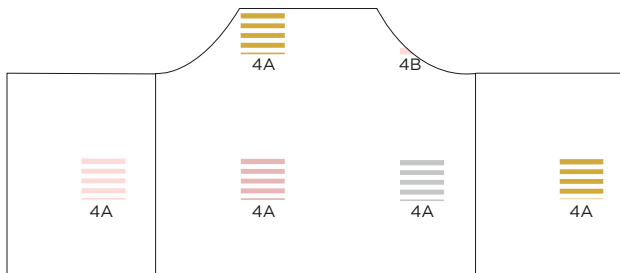




1, 2, 3 start!
Patroon week 4

WERKBESCHRIJVING

Alle deeltjes worden afzonderlijk gehaakt en op het einde aan elkaar genaaid met een maasnaald en de matrassteek.



Download de tekening van de deeltjes op www.lamaisonvictor.com en print af. Na het haken van je lapje leg je het op deze tekening om te checken of de grootte overeenkomt. Gebruik desnoods een andere haaknaald.

1 Lapje 4A

Opzet:

Start met een opzetlus in het grijs. Haak 10 lossen. Keer je werk.

Rij 1:

Haak 2 lossen (= 1^{ste} half stokje). Steek de haaknaald in de 3^{de} lus en haak een half stokje. Haak tot het einde van de rij. Keer je werk. (11 halve stokjes)

Rij 2:

Neem de ecru draad en haak 2 lossen (= 1^{ste} half stokje). Begin de rij halve stokjes in de 1^{ste} steek. Haak ondertussen de grijze draad mee volgens de tapestry techniek. Haak tot het einde van de rij. Keer je werk.

Rij 3 en verder:

Herhaal rij 1 en 2 tot je 5,5 cm gehaakt hebt.

Knip de gekleurde draad af.

Haak met de ecru draad rondom rond een rij vasten. In de hoekjes haak je telkens 3 vasten in dezelfde st. Sluit de rand met een halve vaste. Knip de draad af.

Maak dit deeltje zoveel keer:

Maat	30/32-48
In olive/ecru:	2 x
In grijs/ecru:	1 x
In roze/ecru:	1 x
In lichtroze / ecru	1 x

2 Lapje 4B

Opzet:

Start met een opzetlus in het lichtroze. Haak 2 lossen. Keer je werk.

Rij 1:

Haak 2 lossen (= 1^{ste} half stokje). Steek de haaknaald in de 3^{de} lus en haak een half stokje. Haak tot het einde van de rij. Keer je werk. (3 halve stokjes)

Rij 2:

Neem de ecru draad en haak 2 lossen (= 1^{ste} half stokje). Begin de rij halve stokjes in de 1^{ste} steek. Haak ondertussen de lichtroze draad mee volgens de tapestry techniek. Minder 1 st door de volgende 2 st samen te haken. Keer je werk.

Rij 3:

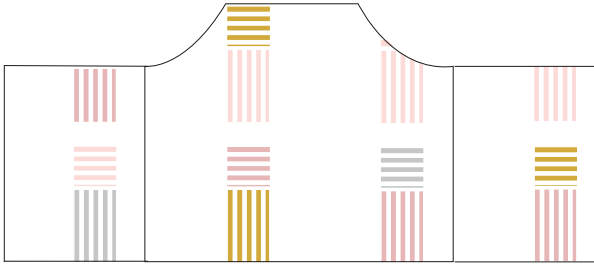
Minder 1 st door de eerste 2 st samen te haken.

Knip de gekleurde draad af. Haak met de ecru draad rondom rond een rij vasten. In de hoekjes haak je telkens 3 vasten in dezelfde st. Sluit de rand met een halve vaste. Knip de draad af.

Maak dit deeltje zoveel keer:

Maat	30/32-48
In lichtroze / ecru	1 x

3 Afwerking

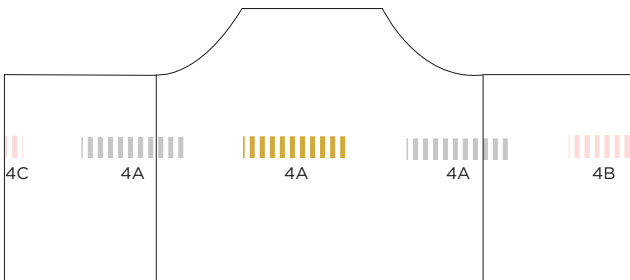


Naai alle deeltjes van week 4 aan week 3 met de matrassteek zoals op de tekening.



Naai vervolgens alle deeltjes 1+2 aan alle deeltje 3+4 zoals op de tekening.

4 Lapje 4A bis



Opzet:

Start met een opzetlus in het grijs. Haak 6 lossen. Keer je werk.

Rij 1:

Haak 2 lossen (= 1^{ste} half stokje). Steek de haaknaald in de 3^{de} lus en haak een half stokje. Haak tot het einde van de rij. Keer je werk. (7 halve stokjes)

Rij 2:

Neem de ecru draad en haak 2 lossen (= 1^{ste} half stokje). Begin de rij halve stokjes in de 1^{ste} steek. Haak ondertussen de grijze draad mee volgens de tapestry techniek. Haak tot het einde van de rij. Keer je werk. (7 halve stokjes)

Rij 3 en verder:

Herhaal rij 2 en 3 tot je zoveel cm gehaakt hebt:

Maat	30/32	34/36	38/40	42/44	46	48
Hoogte:	13 cm	14 cm	15 cm	16 cm	17 cm	18 cm

Knip de gekleurde draad af.

Haak met de ecru draad rondom rond een rij vasten. In de hoekjes haak je telkens 3 vasten in dezelfde st. Sluit de rand met een halve vaste. Knip de draad af.

Maak dit deeltje zoveel keer:

Maat	30/32-48
In olive/ecru:	1 x
In grijs/ecru:	2 x

5 Lapje 4B bis

Herhaal de werkbeschrijving van Deel 4A bis met een lichtroze draad tot je lapje zo hoog is:

Maat	30/32	34/36	38/40	42/44	46	48
Hoogte:	8,5 cm	9 cm	9,5 cm	10 cm	10,5 cm	11 cm

Knip de gekleurde draad af.

Haak met de ecru draad rondom rond een rij vasten. In de hoekjes haak je telkens 3 vasten in dezelfde st. Sluit de rand met een halve vaste. Knip de draad af.

Maak dit deeltje zoveel keer:

Maat	30/32-48
In lichtroze/ecru	1 x

6 Lapje 4C bis

Herhaal de werkbeschrijving van Deel 4A bis met een lichtroze draad tot je lapje zo hoog is:

Maat	30/32	34/36	38/40	42/44	46	48
Hoogte:	2 cm	2,5 cm	3 cm	3,5 cm	4 cm	4,5 cm

Knip de gekleurde draad af.

Haak met de ecru draad rondom rond een rij vasten. In de hoekjes haak je telkens 3 vasten in dezelfde st. Sluit de rand met een halve vaste. Knip de draad af.

Maak dit deeltje zoveel keer:

Maat	30/32-48
In lichtroze/ecru	1 x

Klaar!