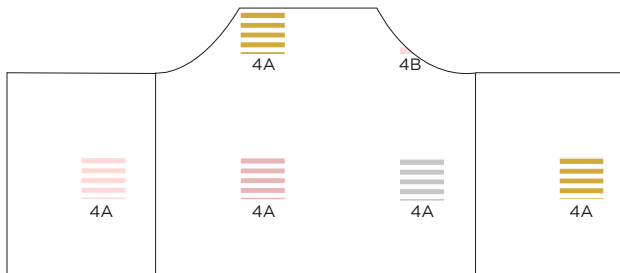




1, 2, 3 los!
Anleitung Woche 4

ARBEITSANLEITUNG

Alle Teile werden separat gehäkelt und am Ende mit einer Wollnadel mit dem Matratzenstich zusammengenäht.



Die Zählzeichnungen für die Teile kannst du von www.lamaisonvictor.com downloaden. Nachdem du das Stück gehäkelt hast, legst du es auf diese Zeichnung, um zu prüfen, ob es die richtige Größe hat. Verwende gegebenenfalls eine andere Häkelnadel.

1 Teil 4A

Anschlagen:

Beginne mit grau als Anschlagmasche. 10 Luftmaschen häkeln. Die Arbeit wenden.

Reihe 1:

2 Luftmaschen häkeln (= 1. halbes Stäbchen). Die Häkelnadel in die 3. Schlaufe einstechen und ein halbes Stäbchen häkeln. Bis zum Ende der Reihe häkeln. Die Arbeit wenden. (11 halbe Stäbchen)

Reihe 2:

2 Luftmaschen in der Farbe Ecreu häkeln (= 1. halbes Stäbchen). Die Reihe mit den halben Stäbchen in der 1. Masche beginnen. Den grauen Faden solltest du nach der Tapestry-Technik mithäkeln. Bis zum Ende der Reihe häkeln. Die Arbeit wenden.

Ab Reihe 3:

Reihe 1 und 2 bis zu einer Länge von 5,5 cm wiederholen.

Den farbigen Faden abschneiden.

Mit der ecrufarbenen Wolle rundum eine Reihe feste Maschen häkeln. In den Ecken häkelst du jeweils 3 feste Maschen in ein- und dieselbe M. Den Rand mit einer halben festen Masche beenden. Schneide den Faden ab.

Dieses Teil so oft häkeln:

Größe	30/32/-48
in oliv/ecru:	2 x
In grau/ecru:	1 x
In rosa/ecru:	1 x
In hellrosa/ecru	1 x

2 Teil 4B

Anschlagen:

Mit einer Anschlagmasche in hellrosa beginnen. 2 Luftmaschen häkeln. Die Arbeit wenden.

Reihe 1:

2 Luftmaschen häkeln (= 1. halbes Stäbchen). Die Häkelnadel in die 3. Schlaufe einstechen und ein halbes Stäbchen häkeln. Bis zum Ende der Reihe häkeln. Die Arbeit wenden. (3 halbe Stäbchen)

Reihe 2:

2 Luftmaschen in der Farbe Ecreu häkeln (= 1. halbes Stäbchen). Die Reihe mit den halben Stäbchen in der 1. Masche beginnen. Den hellrosa Faden solltest du nach der Tapestry-Technik mithäkeln. Du nimmst 1 M. ab, indem du die folgenden 2 M. zusammenhäkelst. Die Arbeit wenden.

Reihe 3:

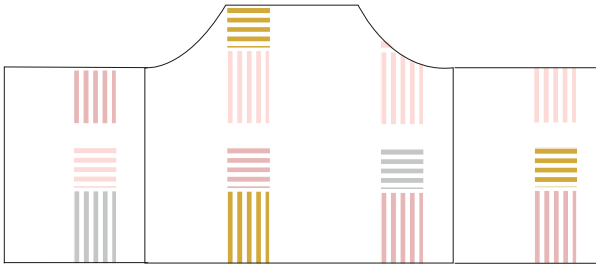
Du nimmst 1 M. ab, indem du die ersten 2 M. zusammenhäkelst.

Den farbigen Faden abschneiden. Mit der ecrufarbenen Wolle rundum eine Reihe feste Maschen häkeln. In den Ecken häkelst du jeweils 3 feste Maschen in ein- und dieselbe M. Den Rand mit einer halben festen Masche beenden. Schneide den Faden ab.

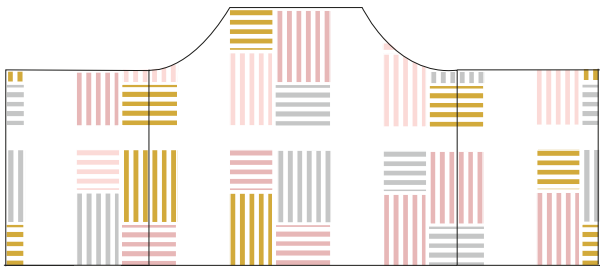
Dieses Teil so oft häkeln:

Größe	30/32/-48
In hellrosa/ecru	1 x

3 Fertigstellung

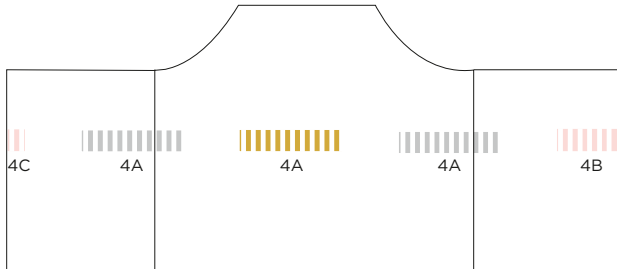


Alle Teile aus Woche 4 mit dem Matratzenstich laut Zeichnung an die aus Woche 3 nähen.



Anschließend alle Stücke 1+2 wie auf der Zeichnung angegeben an alle Stücke 3+4 nähen.

4 Teil 4A+



Anschlagen:

Beginne mit grau als Anschlagmasche. 6 Luftmaschen häkeln. Die Arbeit wenden.

Reihe 1:

2 Luftmaschen häkeln (= 1. halbes Stäbchen). Die Häkelnadel in die 3. Schlaufe einstechen und ein halbes Stäbchen häkeln. Bis zum Ende der Reihe häkeln. Die Arbeit wenden. (7 halbe Stäbchen)

Reihe 2:

2 Luftmaschen in der Farbe Ecrú häkeln (= 1. halbes Stäbchen). Die Reihe mit den halben Stäbchen in der 1. Masche beginnen. Den grauen Faden solltest du nach der Tapestry-Technik mithäkeln. Bis zum Ende der Reihe häkeln. Die Arbeit wenden. (7 halbe Stäbchen)

Ab Reihe 3:

Reihe 2 und 3 wiederholen, bis du dieser Länge (cm) gehäkelt hast:

Größe	30/32	34/36	38/40	42/44	46	48
Länge:	13 cm	14 cm	15 cm	16 cm	17 cm	18 cm

Den farbigen Faden abschneiden.

Mit der ecru-farbenen Wolle rundum eine Reihe feste Maschen häkeln. In den Ecken häkelst du jeweils 3 feste Maschen in ein- und dieselbe M. Den Rand mit einer halben festen Masche beenden. Schneide den Faden ab.

Dieses Teil so oft häkeln:

Größe	30/32/-48
in oliv/ecru:	1 x
In grau/ecru:	2 x

5 Teil 4B+

Die Arbeitsanleitung für das Teil 4A+ in hellrosa Wolle wiederholen, bis das Teil die folgende Länge hat:

Größe	30/32	34/36	38/40	42/44	46	48
Länge:	8,5 cm	9 cm	9,5 cm	10 cm	10,5 cm	11 cm

Den farbigen Faden abschneiden.

Mit der ecru-farbenen Wolle rundum eine Reihe feste Maschen häkeln. In den Ecken häkelst du jeweils 3 feste Maschen in ein- und dieselbe M. Den Rand mit einer halben festen Masche beenden. Schneide den Faden ab.

Dieses Teil so oft häkeln:

Größe	30/32/-48
In hellrosa/ecru	1 x

6 Teil 4C+

Die Arbeitsanleitung für das Teil 4A+ in hellrosa Wolle wiederholen, bis das Teil die folgende Länge hat:

Größe	30/32	34/36	38/40	42/44	46	48
Länge:	2 cm	2,5 cm	3 cm	3,5 cm	4 cm	4,5 cm

Den farbigen Faden abschneiden.

Mit der ecru-farbenen Wolle rundum eine Reihe feste Maschen häkeln. In den Ecken häkelst du jeweils 3 feste Maschen in ein- und dieselbe M. Den Rand mit einer halben festen Masche beenden. Schneide den Faden ab.

Dieses Teil so oft häkeln:

Größe	30/32/-48
In hellrosa/ecru	1 x

Fertig!