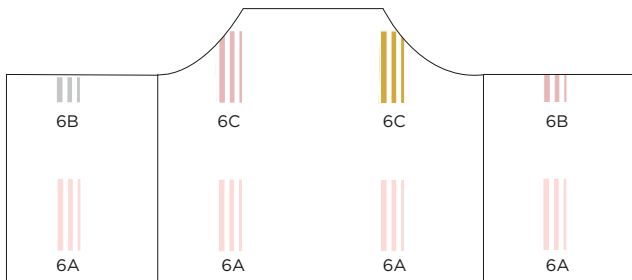




1, 2, 3 los!  
Anleitung Woche 6

## ARBEITSANLEITUNG

Alle Teile werden separat gehäkelt und am Ende mit einer Wollnadel im Matratzenstich zusammengenäht.



Die Zählzeichnungen für die Teile kannst du von [www.lamaisonvictor.com](http://www.lamaisonvictor.com) downloaden. Nachdem du das Stück gehäkelt hast, legst du es auf diese Zeichnung, um zu prüfen, ob es die richtige Größe hat. Verwende gegebenenfalls eine andere Häkelnadel.

### 1 Teil 6A

#### Anschlagen:

Mit einer Anschlagmasche in hellrosa beginnen. 17 Luftmaschen häkeln. Die Arbeit wenden.

#### Reihe 1:

2 Luftmaschen (= 1. halbe Stäbchen). Die Häkelnadel in die 3. Schlaufe einsetzen und ein halbes Stäbchen häkeln. Bis zum Ende der Reihe häkeln. Die Arbeit wenden. (18 halbe Stäbchen)

#### Reihe 2:

Mit der Farbe Ecu 2 Luftmaschen häkeln (= 1. halbes Stäbchen). Die Reihe der halben Stäbchen in der 1. M. beginnen. Den hellrosa Faden solltest du nach der Tapestry-Technik mithäkeln. Bis zum Ende der Reihe häkeln. Die Arbeit wenden.

#### Ab Reihe 3:

Reihe 1 und 2 bis zu einer Länge von 3 cm wiederholen.

Den farbigen Faden abschneiden.

Mit der ecrufarbenen Wolle rundum eine Reihe feste Maschen häkeln. In den Ecken häkelst du jeweils 3 feste Maschen in ein- und dieselbe M. Den Rand mit einer halben festen Masche beenden. Schneide den Faden ab.

Dieses Teil so oft häkeln:

Größe	30/32/-48
In hellrosa/ecru:	4 x

### 2 Teil 6B

#### Anschlagen:

Beginne mit grau als Anschlagmasche. 4 Luftmaschen häkeln. Die Arbeit wenden.

#### Reihe 1:

2 Luftmaschen (= 1. halbe Stäbchen). Die Häkelnadel in die 3. Schlaufe einsetzen und ein halbes Stäbchen häkeln. Bis zum Ende der Reihe häkeln. Die Arbeit wenden. (5 halbe Stäbchen)

#### Reihe 2:

Mit der Farbe Ecu 2 Luftmaschen häkeln (= 1. halbes Stäbchen). Die Reihe der halben Stäbchen in der 1. M. beginnen. Den grauen Faden solltest du nach der Tapestry-Technik mithäkeln. Bis zum Ende der Reihe häkeln. Die Arbeit wenden.

#### Ab Reihe 3:

Reihe 1 und 2 bis zu einer Länge von 3 cm wiederholen.

Dieses Teil so oft häkeln:

Größe	30/32/-48
In rosa/ecru	1 x
In grau/ecru:	1 x

### 3 Teil 6C

Die Arbeitsanleitung von Teil 6A wiederholen, bis du eine Länge von 2 cm gehäkelt hast.

In den folgenden Reihen jeweils 3 M. abnehmen, indem du 2 M. zusammenhäkelst. Dabei nimmst du immer auf derselben Seite ab, um einen schrägen Rand zu bekommen. Du hast dann noch 14 halbe Stäbchen.

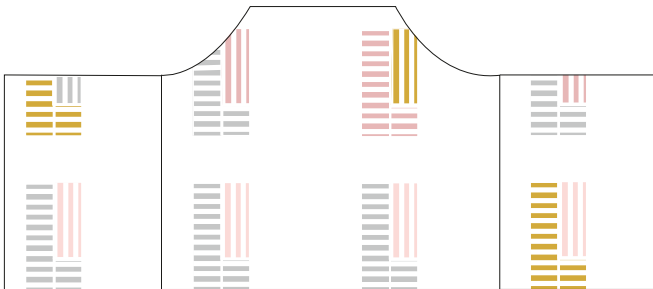
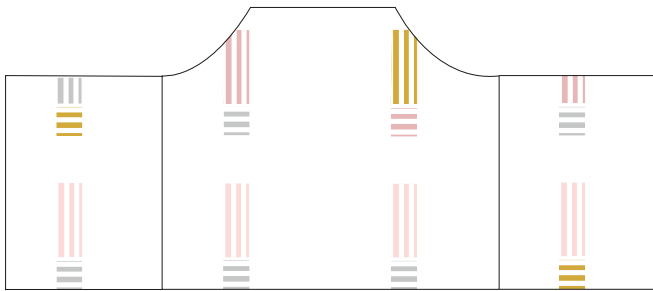
Den farbigen Faden abschneiden.

Mit der ecrufarbenen Wolle rundum eine Reihe feste Maschen häkeln. In den Ecken häkelst du jeweils 3 feste Maschen in ein- und dieselbe M. Den Rand mit einer halben festen Masche beenden. Schneide den Faden ab.

Dieses Teil so oft häkeln:

Größe	30/32/-48
In rosa/ecru:	1 x
in oliv/ecru:	1 x spiegelverkehrt

## 7 Fertigstellung



Alle Teile der Woche 5+ an die Teile aus Woche häkeln. Dann beide Teile laut Zeichnung an die aus Woche 5 häkeln.

Fertig!

