

Grace Jurk Robe Grace Grace Dress Kleid „Grace“

LET OPI! De patroondelen bevinden zich op verschillende raderbladen

ATTENTION! Les parties du patron sont réparties sur plusieurs feuilles

IMPORTANT! The pattern pieces are located on different pattern sheets.

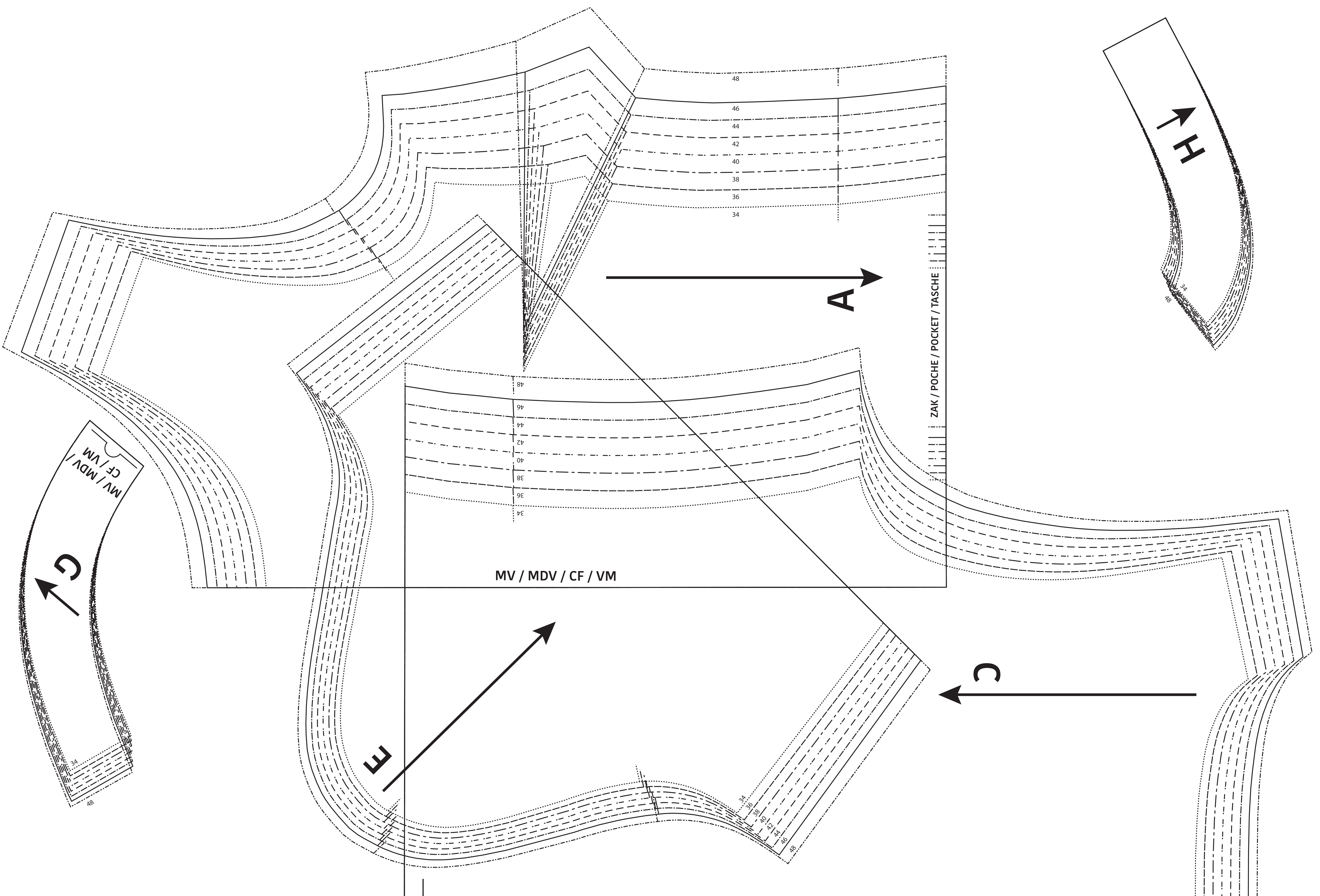
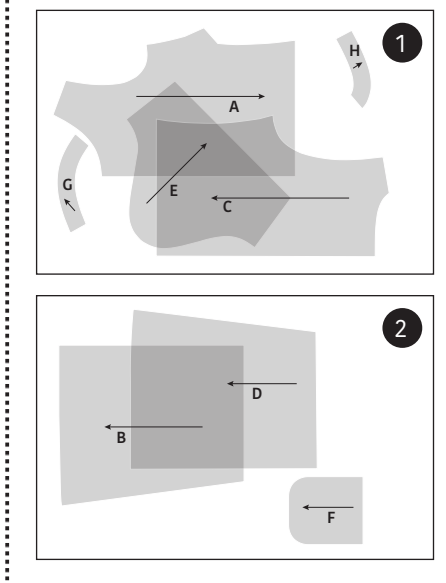
ACHTUNG! Die schnittteile befinden sich auf unterschiedlichen Schnittmusterbögen

Maten / Tailles / Sizes / Größen:

-----	34
-----	36
-----	38
-----	40
-----	42
-----	44
-----	46
-----	48

- Patroondelen / Parties du patron / Pattern pieces / Schnittteile:
- A Voorpand Bovenstuk / Dessus Du Devant / Top Piece Front Panel / Vorderteil oberes Teil
 - B Voorpand Rok / Devant De La Jupe / Skirt Front Panel / Vorderteil Rock
 - C Rugpand Bovenstuk / Dessus Du Dos / Back Panel Top Section / Rückenteil oberes Teil
 - D Rugpand Rok / Dos De La Jupe / Skirt Back Panel / Rückenteil Rock
 - E Mouw / Manche / Sleeve / Armet
 - F Zak VP / Poche Devant / Pocket FP / Tasche VT
 - F' Zak VP / Poche Devant / Pocket FP / Tasche VT
 - G Beleg VP / Parementure Du Devant / Facing FP / Beleg VT
 - H Beleg RP / Parementure Du Dos / Facing BP / Beleg RT

Zo liggen de patronen op het raderblad:
Les parties du patron sont ainsi disposées sur les feuilles à patrons:
This is how the pattern pieces must be placed on the pattern sheet:
So liegen die Schnittteile auf dem Schnittmusterbogen:



Grace Jurk /
Robe Grace /
Grace Dress /
Kleid „Grace“
Zie RADERBLAD 1 / Voir FEUILLE 1 /
Siehe SCHNITTMUSTERBOGEN 1

