

# Jessy

Jurk / Robe /  
Dress / Kleid

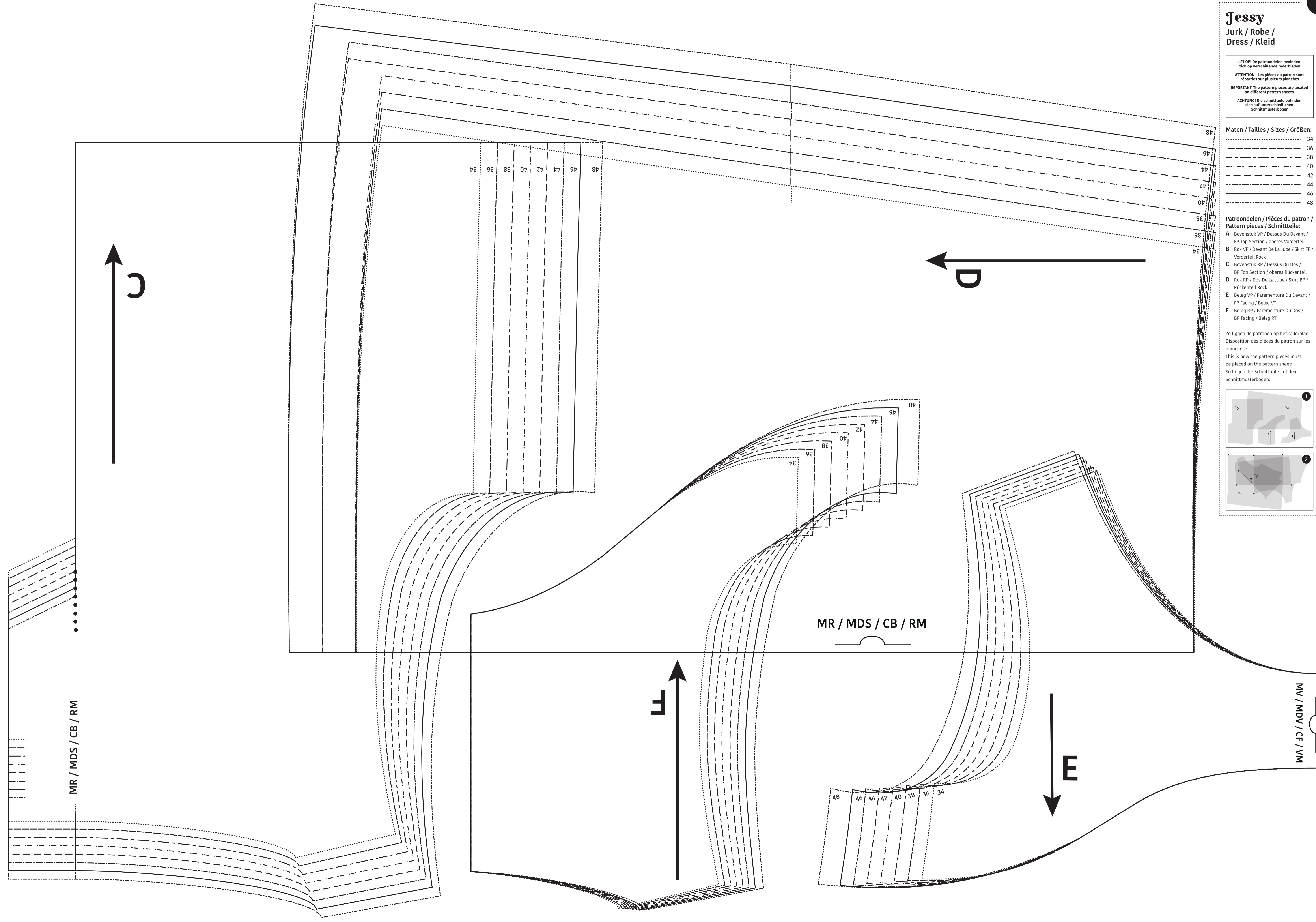
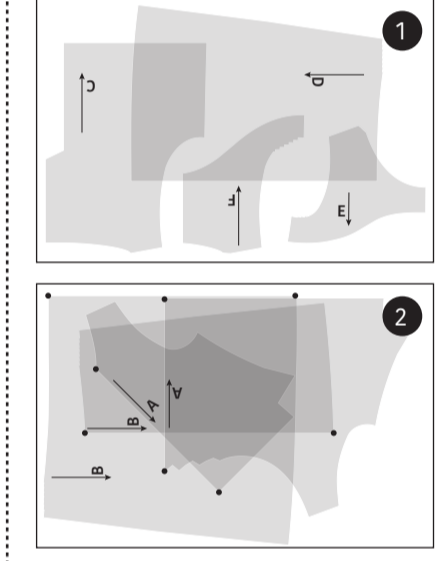
LET OPI De patroondelen bevinden zich op verschillende raderbladen  
ATTENTION! Les pièces du patron sont réparties sur plusieurs planches  
IMPORTANT: The pattern pieces are located on different pattern sheets.  
ACHTUNG! Die schnittteile befinden sich auf unterschiedlichen Schnittmusterbögen

Maten / Tailles / Sizes / Größen:

.....	34
-----	36
-----	38
-----	40
-----	42
-----	44
-----	46
-----	48

- Patroondelen / Pièces du patron / Pattern pieces / Schnittteile:
- A Bovenstuk VP / Dessus Du Avant / FP Top Section / oberes Vorderteil
  - B Rok VP / Devant De La Jupe / Skirt FP / Vorderteil Rock
  - C Bovenstuk RP / Dessus Du Dos / BP Top Section / oberes Rückenteil
  - D Rok RP / Dos De La Jupe / Skirt BP / Rückenteil Rock
  - E Beleg VP / Parementure Du Avant / FP Facing / Beleg VT
  - F Beleg RP / Parementure Du Dos / BP Facing / Beleg RT

Zo liggen de patronen op het raderblad:  
Disposition des pièces du patron sur les planches:  
This is how the pattern pieces must be placed on the pattern sheet:  
So liegen die Schnittteile auf dem Schnittmusterbogen:



Jessy Jurk / Robe Jessy /  
Jessy Dress / Kleid „Jessy“  
Zie RADERBLAD 1 / Voir PLANCHE 1 /  
See PATTERN SHEET 1 /  
Siehe SCHNITTMUSTERBOGEN 1

