

Sunset Short Short Sunset Sunset Shorts Shorts „Sunset“

LET OPI De patroondelen bevinden zich op verschillende raderbladen

ATTENTION ! Les parties du patron sont réparties sur plusieurs feuilles

IMPORTANT! The pattern pieces are located on different pattern sheets.

ACHTUNG! Die schnittteile befinden sich auf unterschiedlichen Schnittmusterbögen

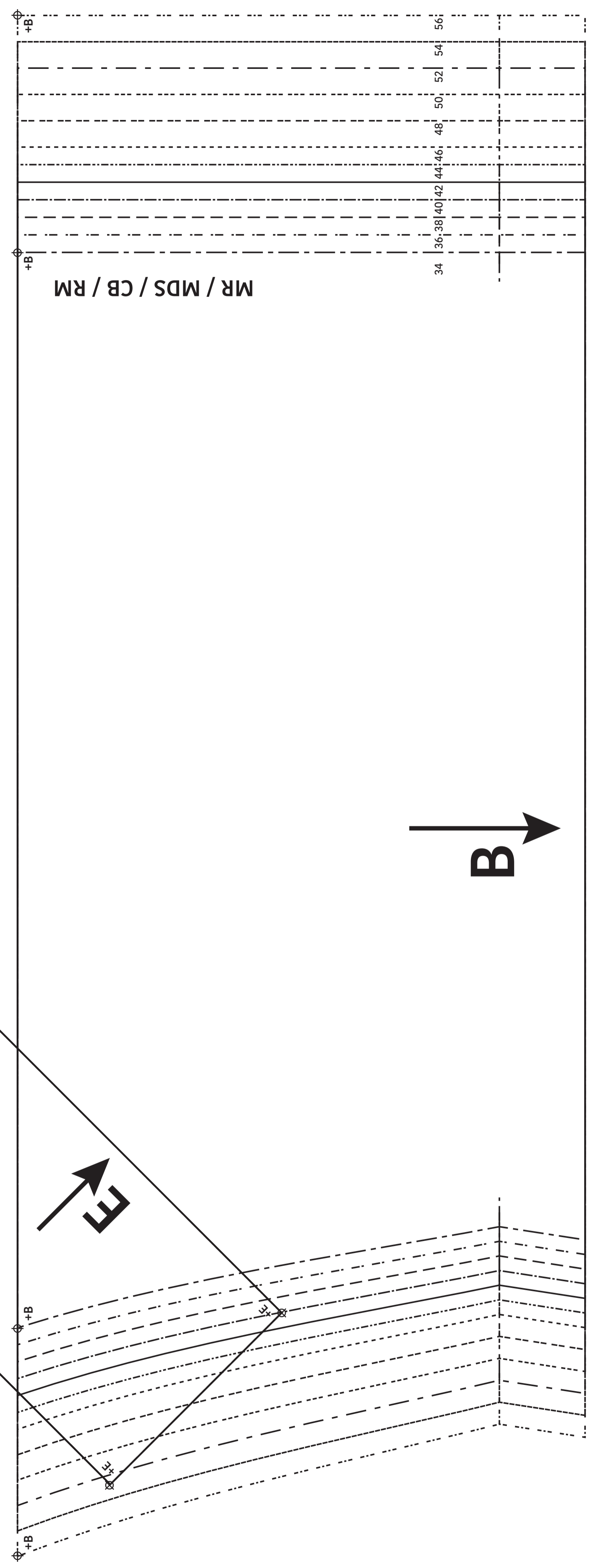
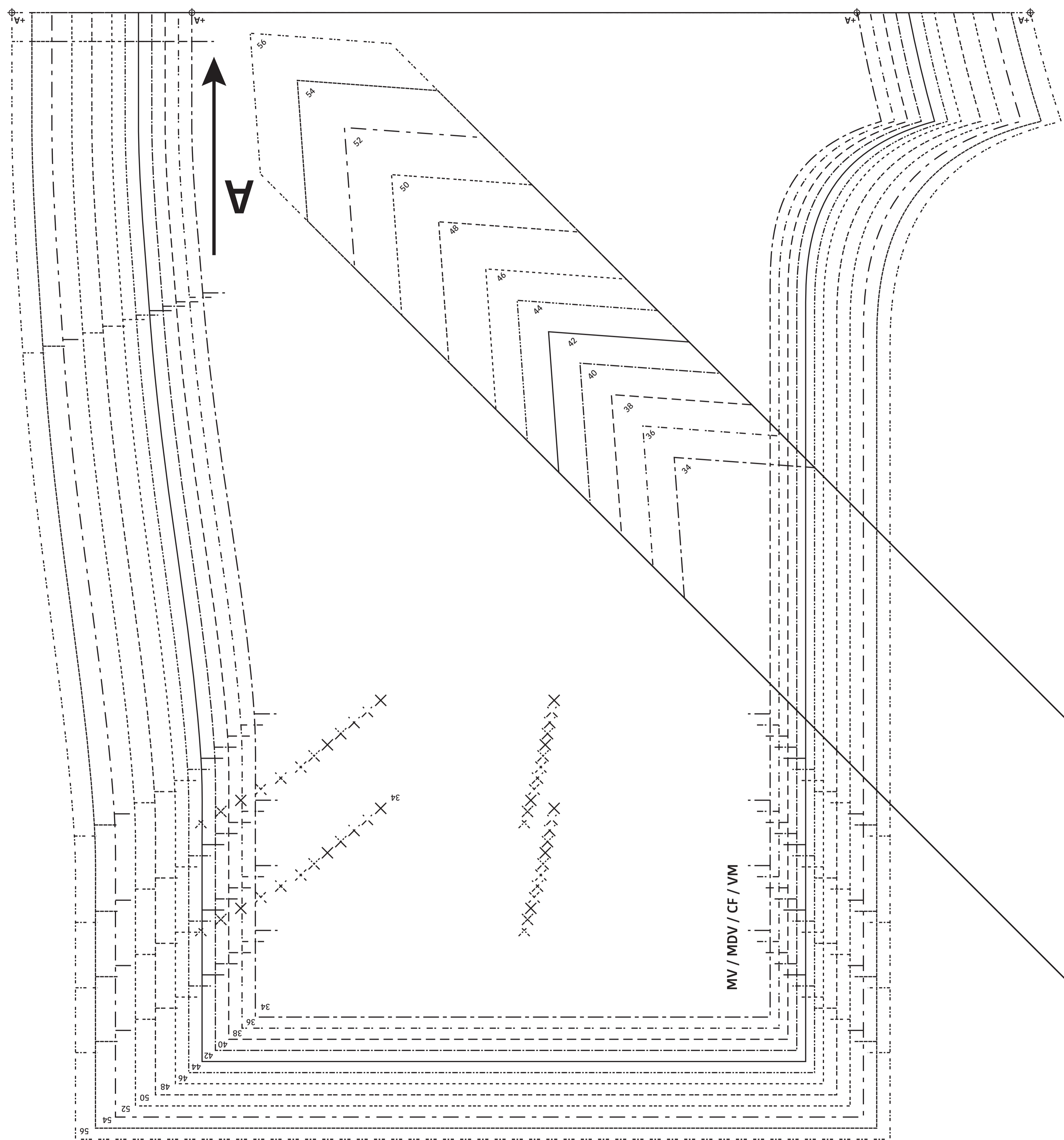
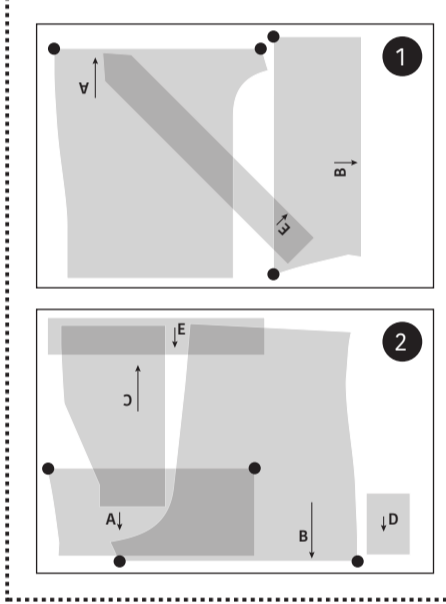
Maten / Tailles / Sizes / Größen:

- 34
- 36
- 38
- 40
- 42
- 44
- 46
- 48
- 50
- 52
- 54
- 56

Patroondelen / Parties du patron / Pattern pieces / Schnittteile:

- A** Voorpand / Devant / Vorderteil
- B** Rugpand / Dos / Rückenteil
- C** Zak / Poche / Tasche
- D** Riemlus / Passant À Ceinture / Gürtelschlaufe
- E** Riem / Ceinture / Gürtel

Zo liggen de patronen op het raderblad:
Les parties du patron sont ainsi disposées sur les feuilles à patrons :
This is how the pattern pieces must be placed on the pattern sheet:
So liegen die Schnittteile auf dem Schnittmusterbogen:



Sunset Short /
Short Sunset /
Sunset Shorts /
Shorts „Sunset“
Zie RADERBLAD 1 / Voir FEUILLE 1 /
Siehe SCHNITTMUSTERBOGEN 1

MR / MDS / CB / RM

34-56

E

C

MR / MDS / CB / RM

MV / MDV / CF / VM

B

D

34-56

