

Fez Broek / Pantalon / Trousers / Hose

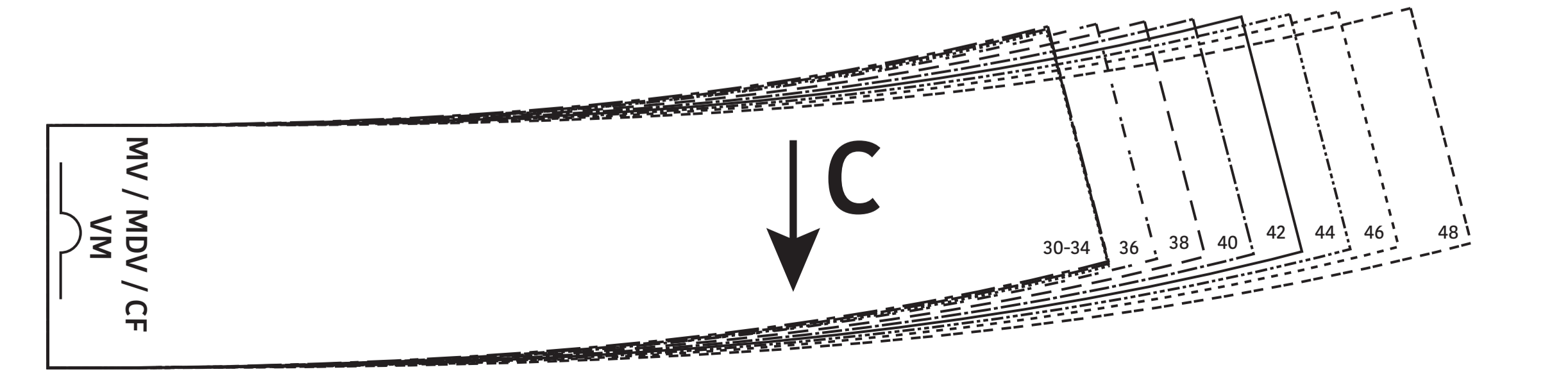
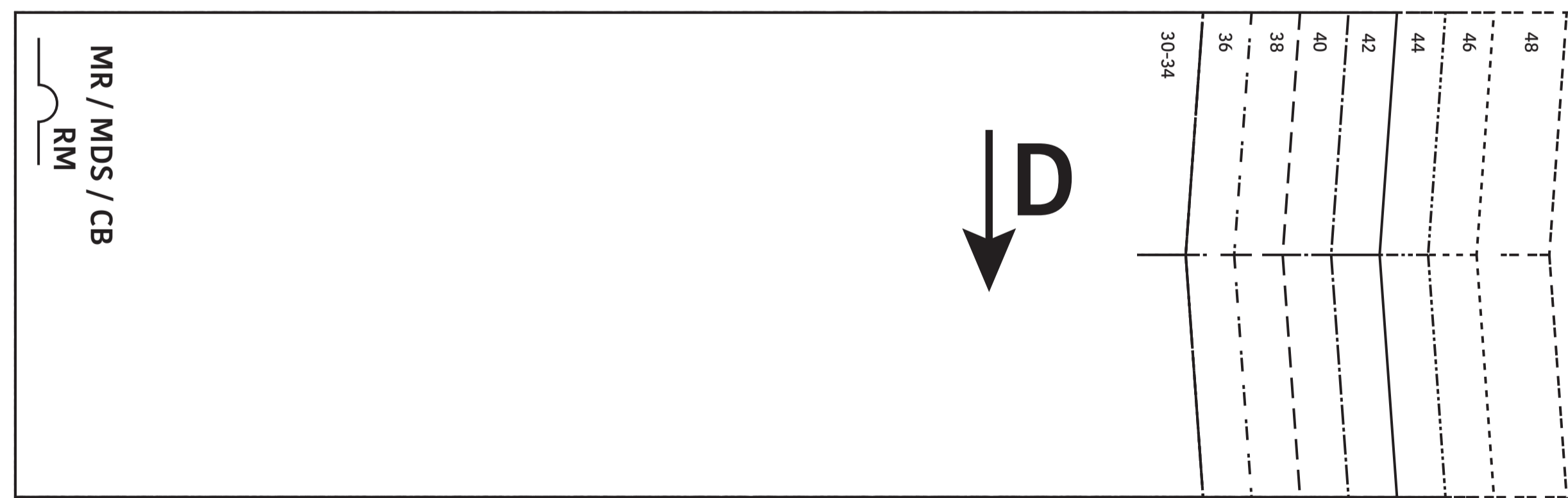
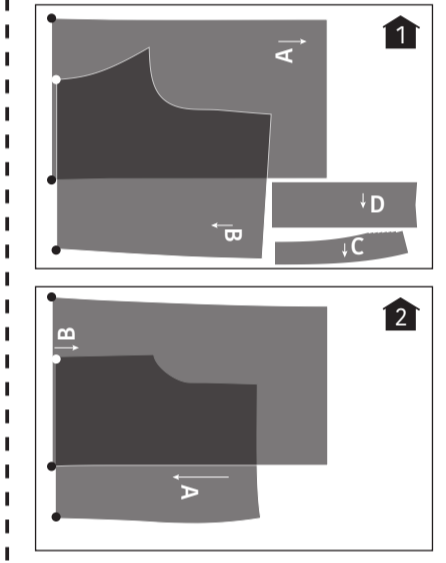
LET OP! De patroondelen bevinden zich op verschillende raderbladen
 ATTENTION! Les parties du patron sont éparpillées sur plusieurs feuilles
 IMPORTANT! The pattern pieces are located on different pattern sheets.
 ACHTUNG! Die schnittteile befinden sich auf unterschiedlichen Schnittmusterbögen

Maten / Tailles / Sizes / Größen:

.....	30
.....	32
.....	34
.....	36
.....	38
.....	40
.....	42
.....	44
.....	46
.....	48

- Patroondelen / Parties du patron / Pattern pieces / Schnittteile:
- A** Voorpand / Devant / Front / Vorderteil
 - B** Rugpand / Dos / Back / Rückenteil
 - C** Tailleband VP / Ceinture DV / Waistband Front / Bund VT
 - D** Tailleband RP / Ceinture DS / Waistband Back / Bund RT

Zo liggen de patronen op het raderblad:
 Les parties du patron sont ainsi disposées sur la feuille à patrons:
 This is how the pattern pieces must be placed on the pattern sheet:
 So liegen die Schnittteile auf dem Schnittmusterbogen:



Fez Broek / Fez Pantalon /
Trousers Fez / Hose "Fez"
Zie RADERBLAD 1 / Voir FEUILLE 1 /
See PATTERN SHEET 1 /
Siehe SCHNITTMUSTERBOGEN 1

