

# Donna Blouse / Chemisier/ Bluse

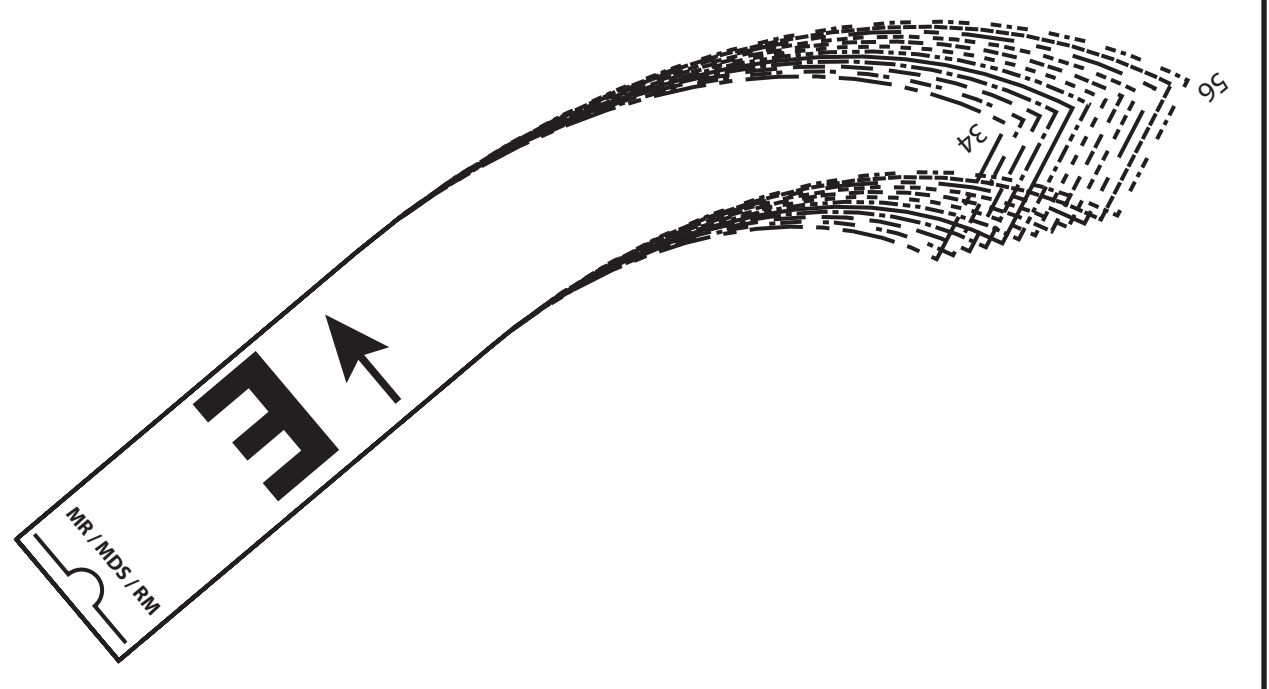
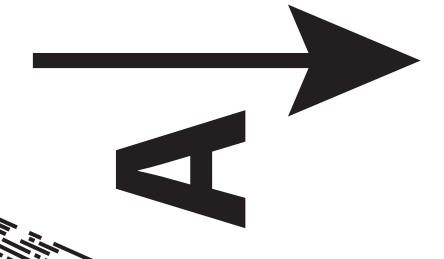
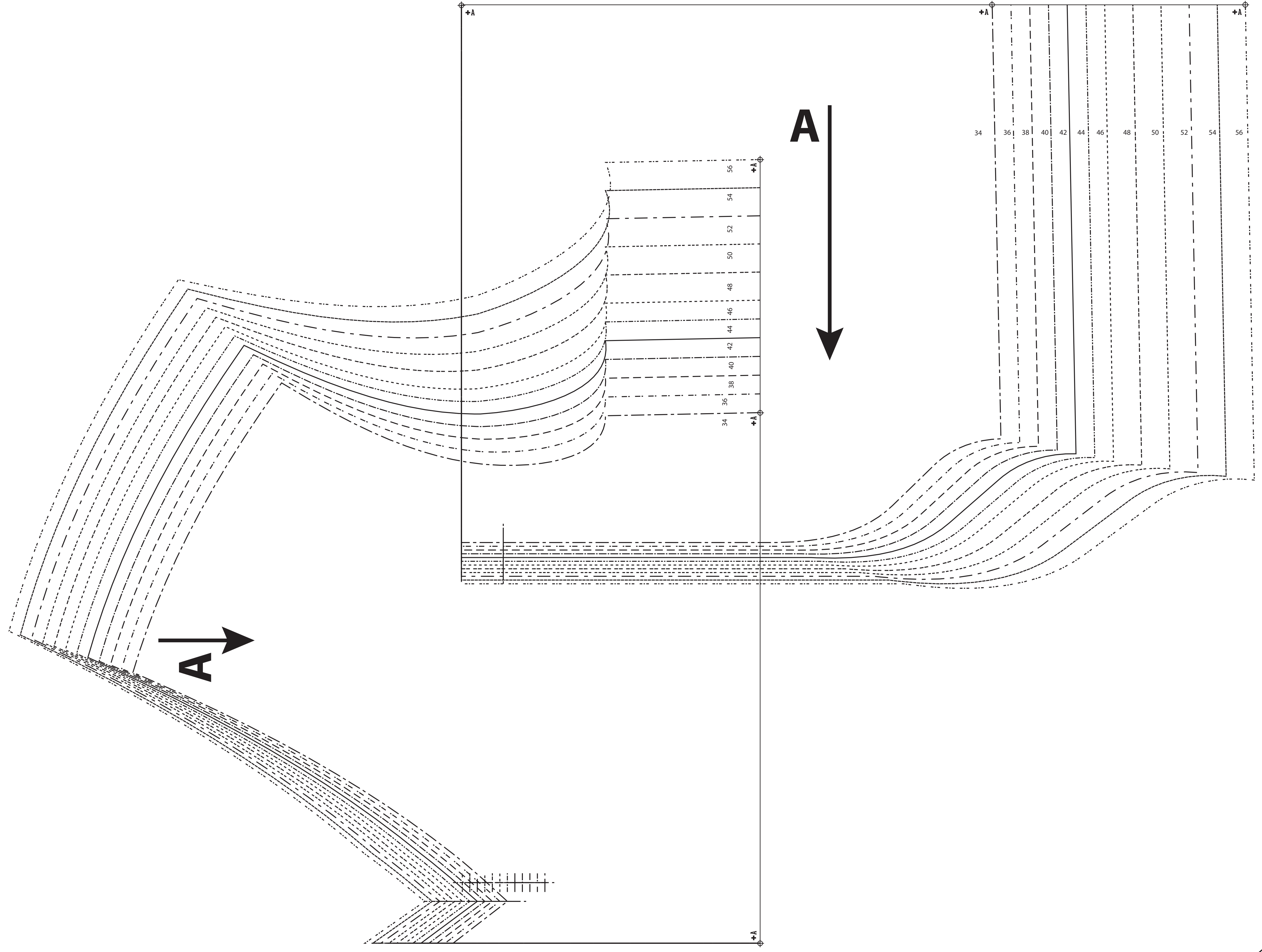
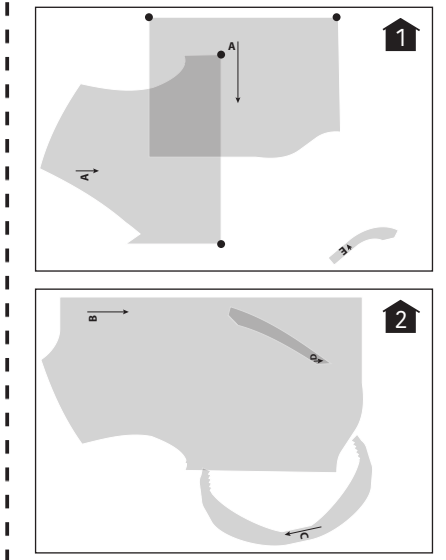
LET OP! De patroondelen bevinden zich op verschillende raderbladen.  
 ATTENTION! Les parties du patron sont réparties sur plusieurs feuilles.  
 IMPORTANT! The pattern pieces are located on different pattern sheets.  
 ACHTUNG! Die schnittteile befinden sich auf unterschiedlichen Schnittmusterbögen.

Maten / Tailles / Sizes / Größen:

34
36
38
40
42
44
46
48
50
52
54
56

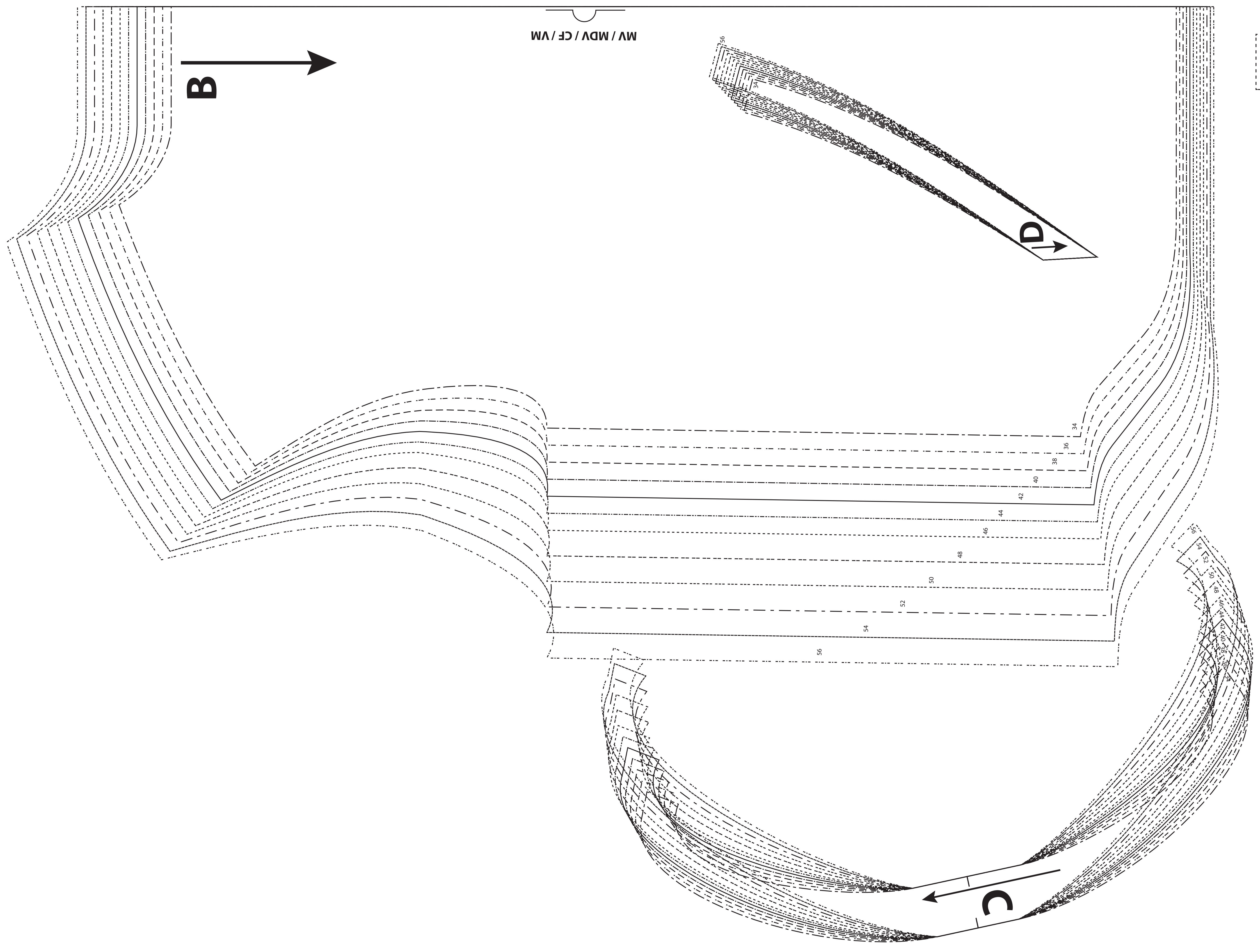
- Patroondelen / Parties du patron / Pattern pieces / Schnittteile:
- A** Voorpand / Devant / Front / Vorderteil
  - B** Rugpand / Dos / Back / Rückenteil
  - C** Omslag Mouw / Revers Manche / Turned Hem Sleeve / Ärmelumschlag
  - D** Beleg VP / Parementure DV / Facing Front / Besatz VT
  - E** Beleg RP / Parementure Du Dos / Facing Back / Besatz RT

Zo liggen de patronen op het raderblad:  
 Les parties du patron sont ainsi disposées sur la feuille à patrons:  
 This is how the pattern pieces must be placed on the pattern sheet:  
 So liegen die Schnittteile auf dem Schnittmusterbogen:



Donna Blouse / Chemisier  
Donna / Bluse "Donna"  
Zie RADERBLAD 1 / Voir FEUILLE 1 /  
See PATTERN SHEET 1 /  
Siehe SCHNITTMUSTERBOGEN 1

MV / MDV / CF / VM



B

D

C