

# Fenna Trui / Pull / Jumper / Pullover

**Maten / Tailles / Sizes / Größen:**

.....	30-32
-----	34-36
-----	38-40
-----	42-44
-----	46-48

**Patroondelen / Pièces du patron /  
Pattern pieces / Schnittteile:**

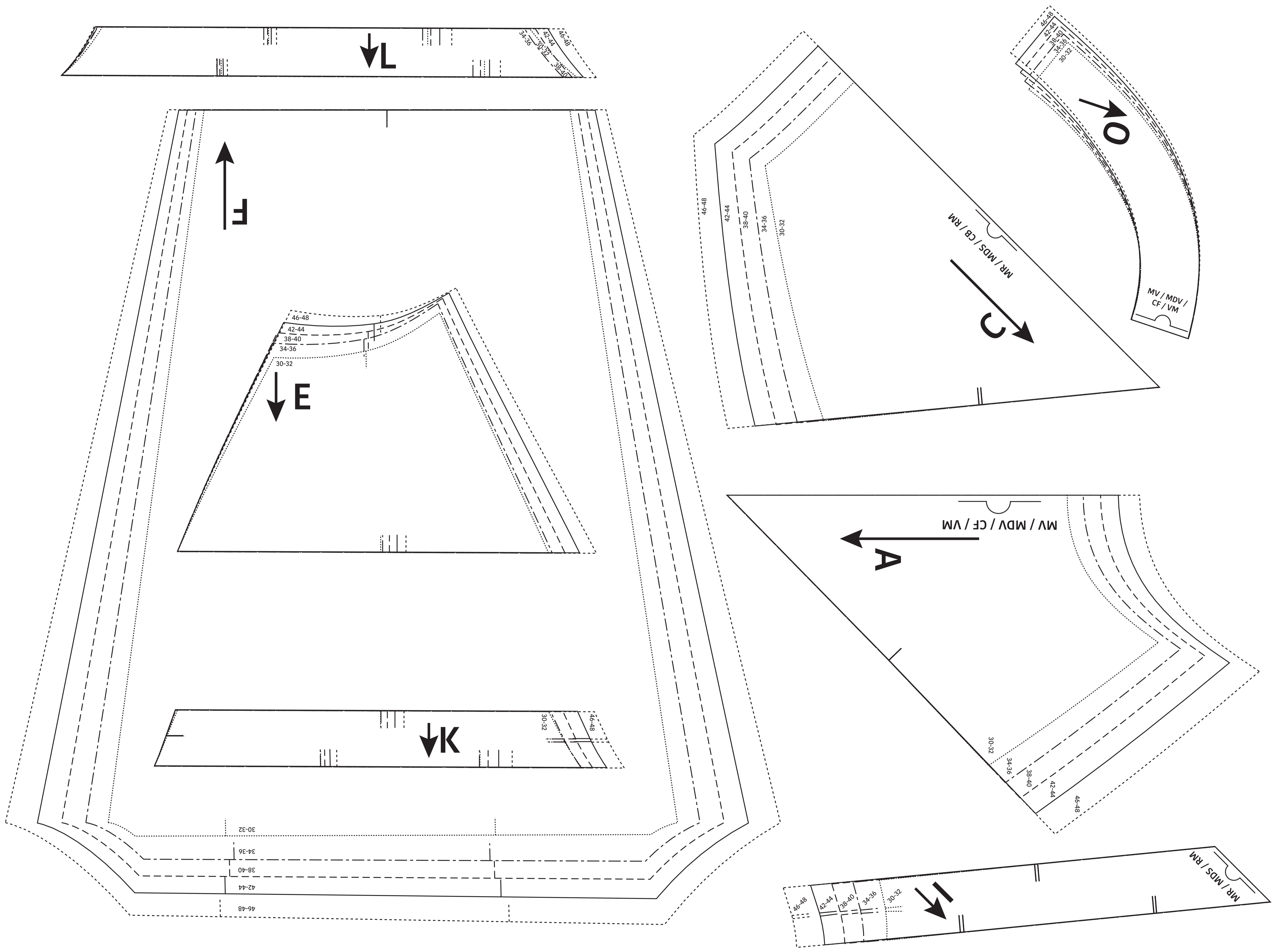
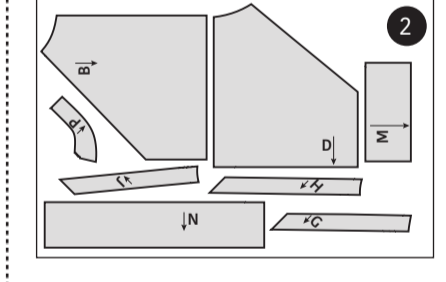
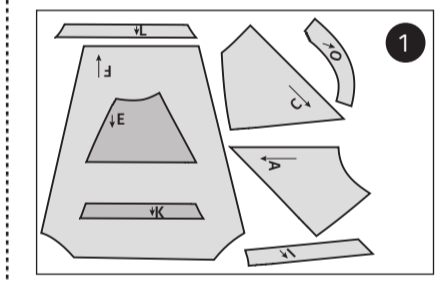
- A** voorpand bovenstuk / devant haut / front top piece / vorderes Oberteil
- B** voorpand onderstuk / devant bas / front bottom piece / unteres Vorderteil
- C** rugpand bovenstuk / dos haut / back top piece / rückwärtiges Oberteil
- D** rugpand onderstuk / dos bas / back bottom piece / unteres Rückenteil
- E** mouw bovenstuk / manche haut / top sleeve / oberes Ärmelstück
- F** mouw onderstuk / manche bas / bottom sleeve / unteres Ärmelstück
- G** inzetstrook VP boven / empiècement bande DV haut / insert strip front top / Einsatz VT oben
- H** inzetstrook VP onder / empiècement bande DV bas / insert strip front bottom / Einsatz VT unten
- I** inzetstrook RP boven / empiècement bande DS haut / insert strip back top / Einsatz RT oben
- J** inzetstrook RP onder / empiècement bande DS bas / insert strip back bottom / Einsatz RT unten
- K** inzetstrook mouw boven / empiècement bande manche haut / insert strip top sleeve / Einsatz Ärmel oben
- L** inzetstrook mouw onder / empiècement bande manche bas / insert strip bottom sleeve / Einsatz Ärmel unten
- M** polsboord / manchette / cuff / Manschette
- N** zoomboord / bord ourlet / trim / Saumbund
- O** beleg VP / parementure DV / front facing / besatz VT
- P** beleg RP / parementure DS / back facing / besatz RT

**LET OP!** De patroondelen bevinden zich op verschillende raderbladen.

**ATTENTION!** Les pièces du patron sont réparties sur plusieurs planches.

**IMPORTANT!** The pattern pieces are located on different pattern sheets.

**ACHTUNG!** Die schnittteile befinden sich auf unterschiedlichen Schnittmusterbögen.



**Fenna**  
 Trui / Pull / Jumper / Pullover  
 Zie RADERBLAD 1 / Voir PLANCHE 1 /  
 See PATTERN SHEET 1 /  
 Siehe SCHNITTMUSTERBOGEN 1

