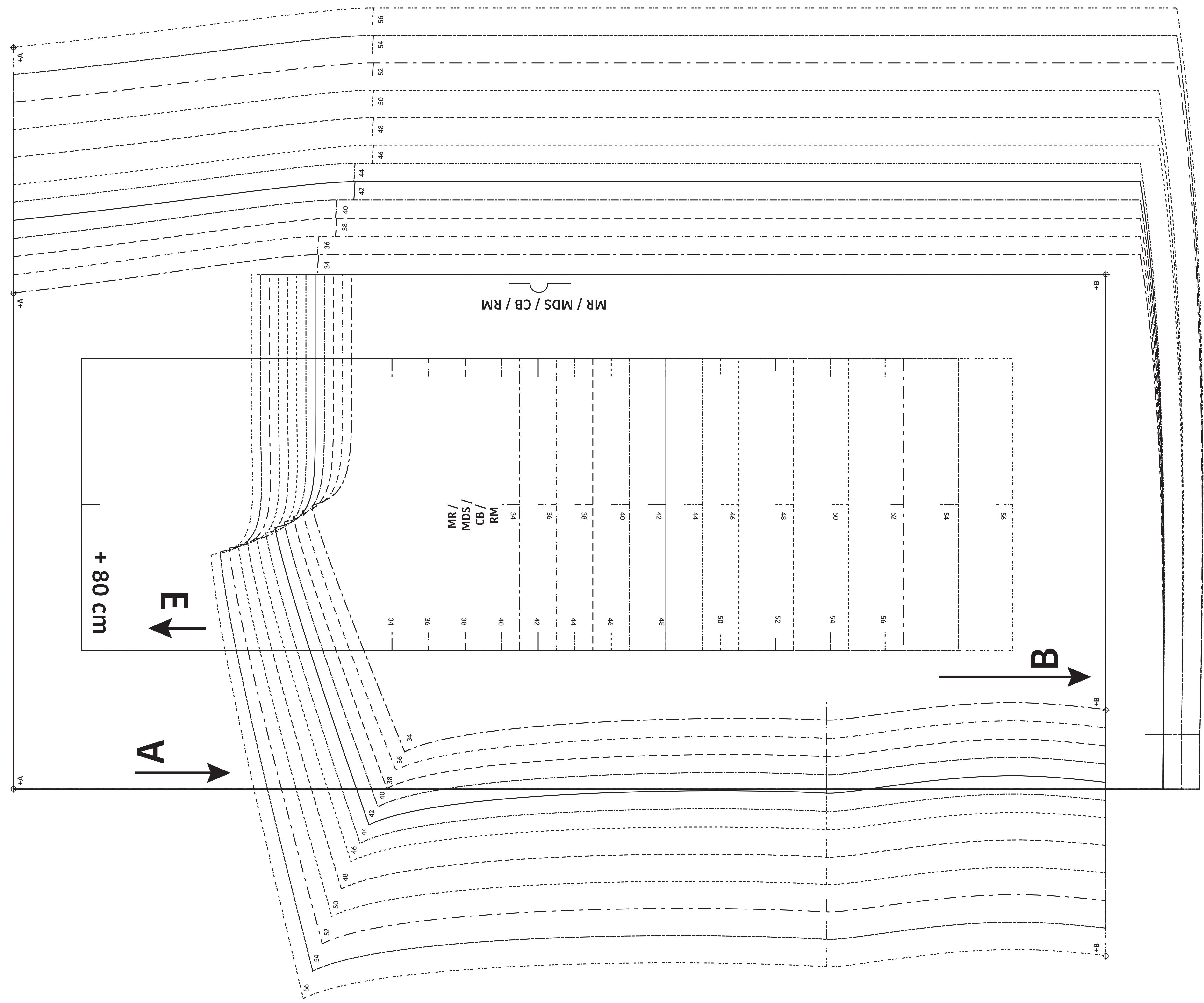


Dubai
 Jurk / Robe /
 Dress / Kleid
 Zie RADERBLAD 1 / Voir PLANCHE 1 /
 See PATTERN SHEET 1 /
 Siehe SCHNITTMUSTERBOGEN 1



Dubai

Jurk / Robe / Dress / Kleid

Maten / Tailles / Sizes / Größen:

- 34
- 36
- 38
- 40
- 42
- 44
- 46
- 48
- 50
- 52
- 54
- 56

Patroondelen / Pièces du patron / Pattern pieces / Schnittteile:

- A** voorpand / devant / front panel / Vorderenteil
- B** rugpand / dos / back panel / Rückenteil
- C** Beleg VP / Parementure Devant / Facing FP / Besatz VT
- D** Beleg BP / Parementure Dos / Facing BP / Besatz RT
- E** Lint / Ruban / Ribbon / Band

LET OP! De patroondelen bevinden zich op verschillende raderbladen.

ATTENTION! Les pièces du patron sont réparties sur plusieurs planches.

IMPORTANT! The pattern pieces are located on different pattern sheets.

ACHTUNG! Die schnittteile befinden sich auf unterschiedlichen Schnittmusterbögen.

