

Nancy

Rok / Jupe /
Skirt / Rock

- Maten / Tailles / Sizes / Größen:
- 34
 - 36
 - 38
 - 40
 - 42
 - 44
 - 46
 - 48
 - 50
 - 52
 - 54
 - 56

Patroondelen / Pièces du patron /
Pattern pieces / Schnittteile:

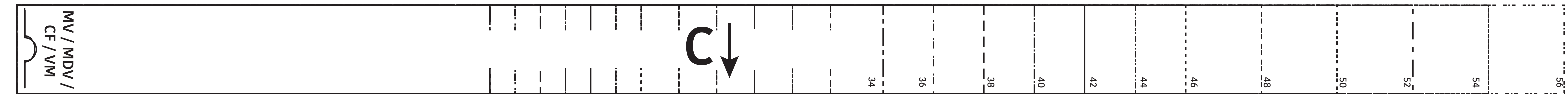
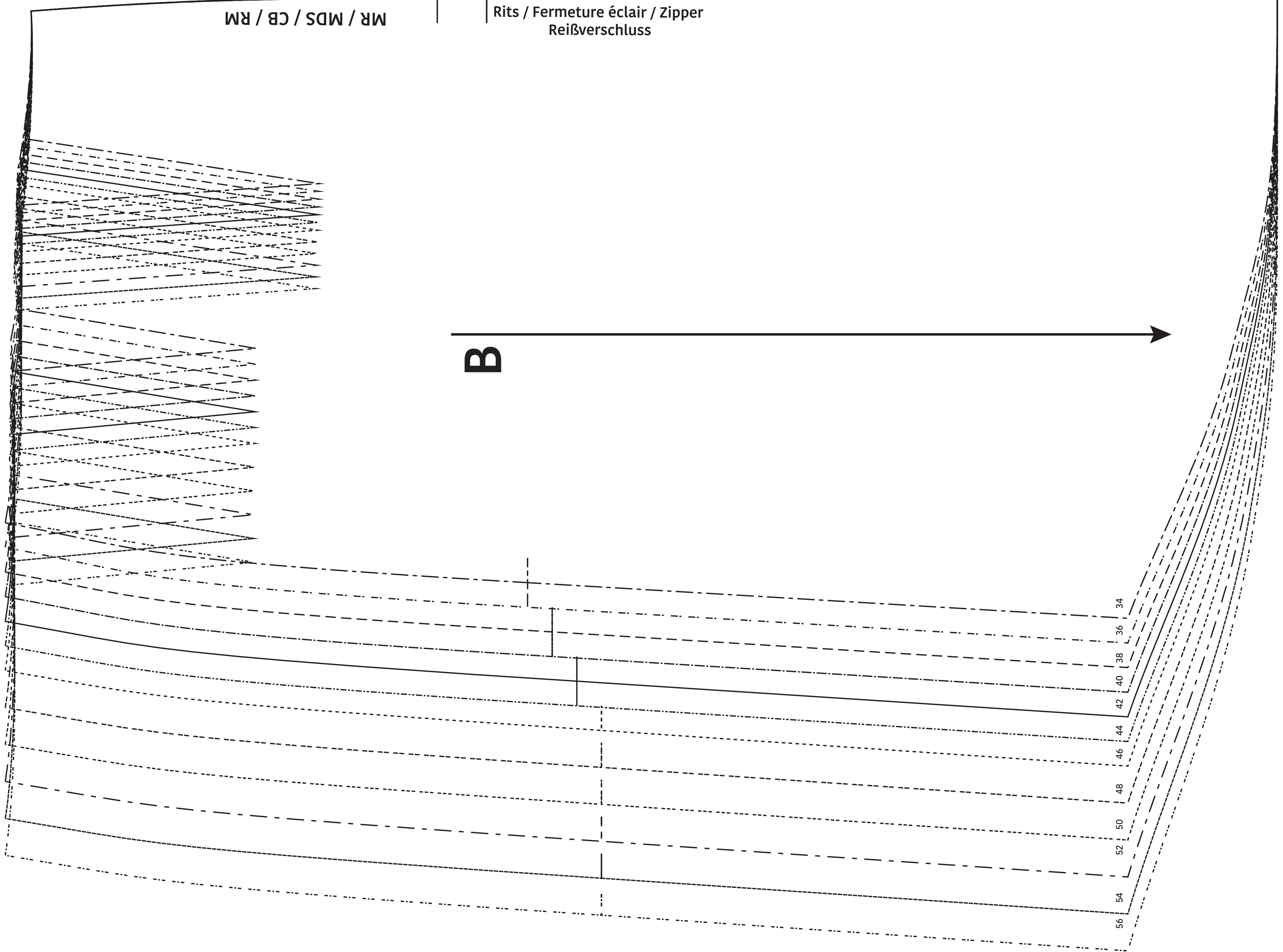
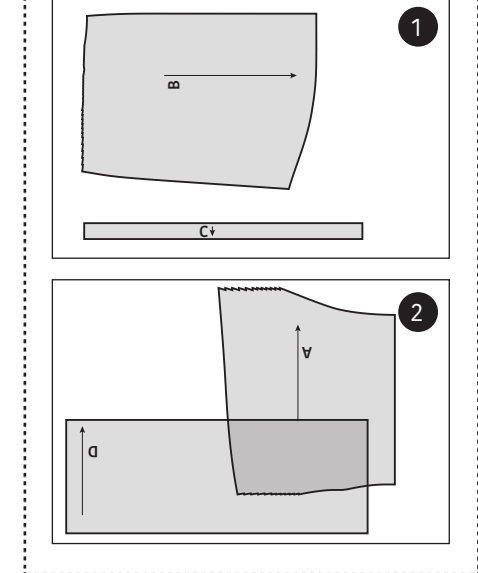
- A** voorpand / devant / front panel / Vorderenteil
- B** ruggand / dos / back panel / Rückenteil
- C** tailleband / ceinture / waistband / Bund
- D** volant / volant / flounce / Volant

LET OP! De patroondelen bevinden zich op verschillende raderbladen.

ATTENTION! Les pièces du patron sont réparties sur plusieurs planches.

IMPORTANT! The pattern pieces are located on different pattern sheets.

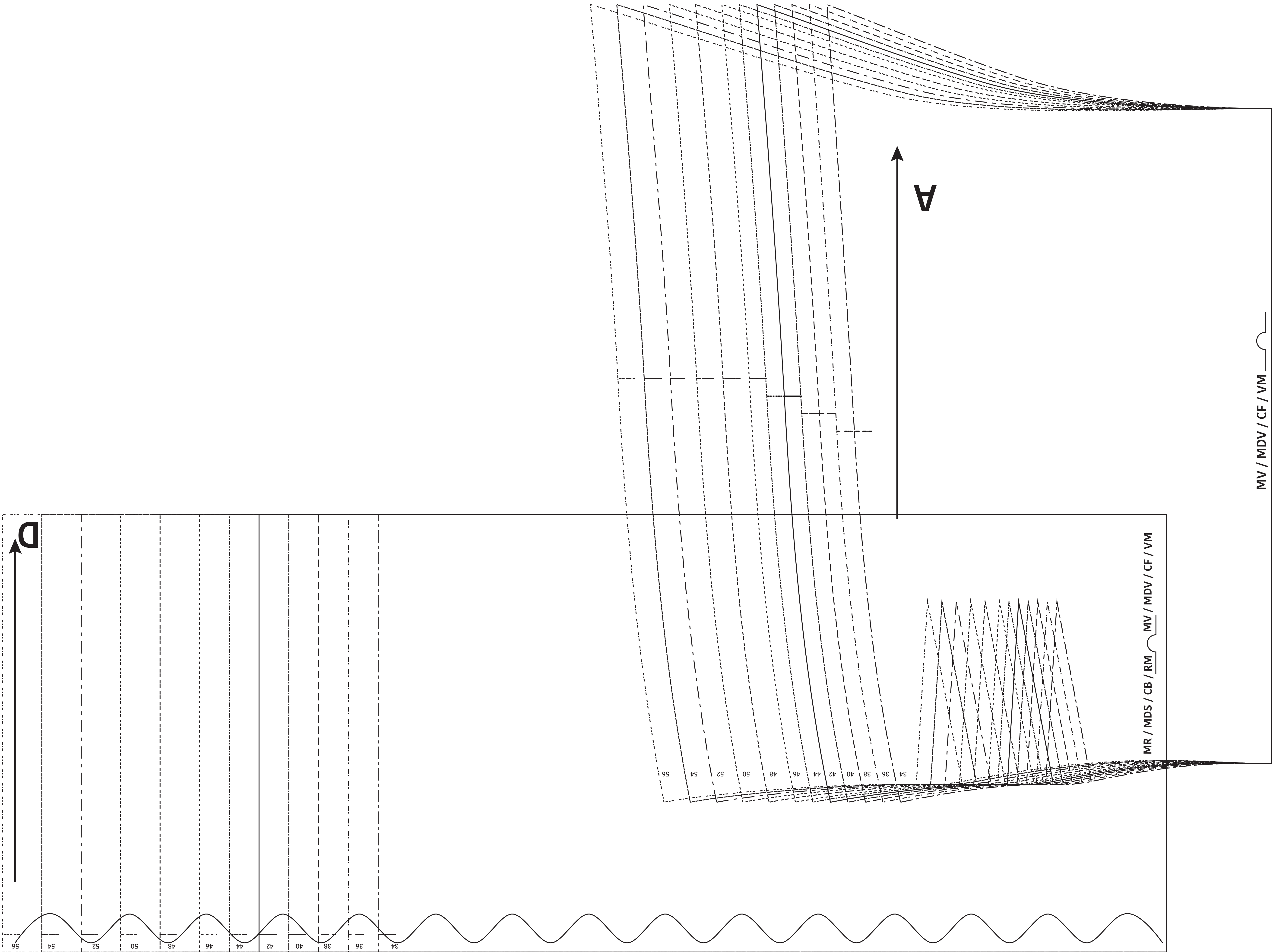
ACHTUNG! Die schnittteile befinden sich auf unterschiedlichen Schnittmusterbögen.



MR / MDS / CB / RM

Rits / Fermeture éclair / Zipper
Reißverschluss

MV / MDV /
CF / VM



Nancy
 Rok / Jupe /
 Skirt / Rock
 Zie RADERBLAD 1 / Voir PLANCHE 1 /
 See PATTERN SHEET 1 /
 Siehe SCHNITTMUSTERBOGEN 1