

Divina

Jurk / Robe /
Dress / Kleid

Maten / Tailles / Sizes / Größen:

- 34
- 36
- 38
- 40
- 42
- 44
- 46
- 48
- 50
- 52
- 54
- 56

Patroondelen / Pièces du patron /
Pattern pieces / Schnittteile:

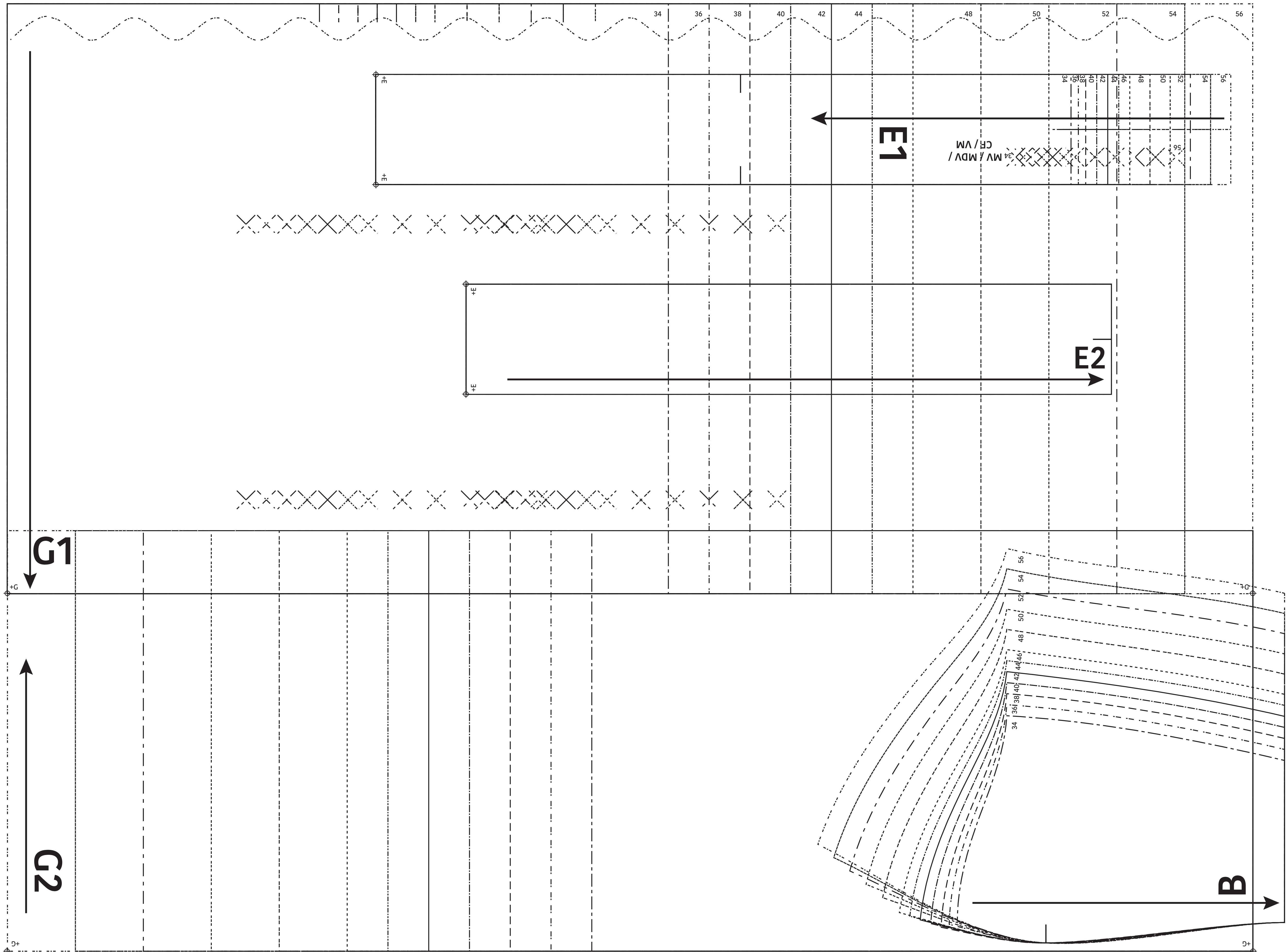
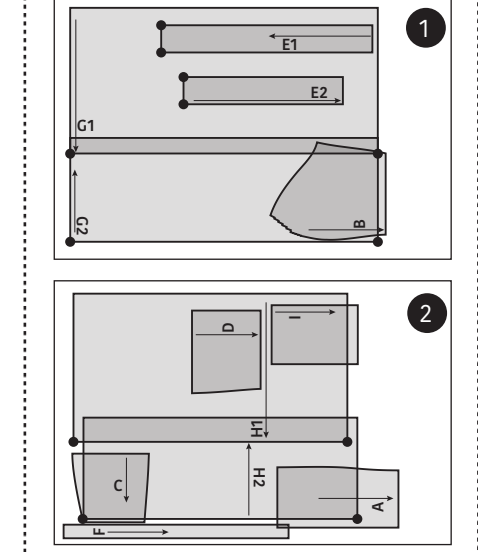
- A** voorpand bovenstuk midden / devant haut milieu / centre top front panel / mittleres oberes Vorderteil
- B** voorpand bovenstuk zij / devant haut côté / side top front panel / seitliches oberes Vorderteil
- C** rugpand bovenstuk zij / dos haut côté / side top back panel / seitliches oberes Rückenteil
- D** rugpand bovenstuk midden / dos haut milieu / centre top back panel / mittleres oberes Rückenteil
- E** knopenpat / patte de boutonage / button placket / Knopfleiste
- F** schouderlint / bretelle / shoulder strap / Träger
- G** voorpand rok / devant jupe / skirt FP / Vorderteil Rock
- H** rugpand rok / dos jupe / skirt BP / Rückenteil Rock
- I** zak / poche / pocket / Tasche

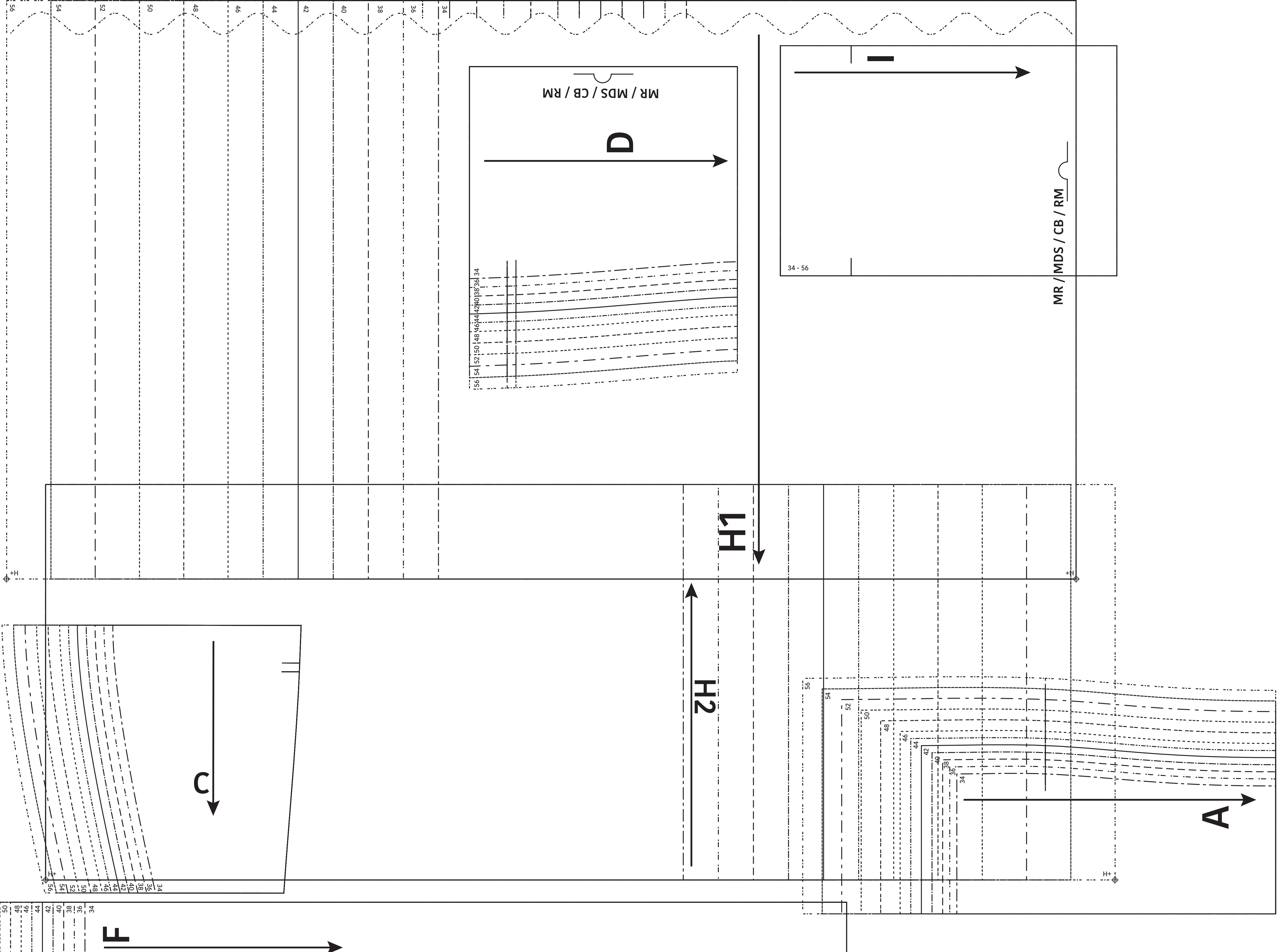
LET OPI! De patroondelen bevinden zich op verschillende raderbladen.

ATTENTION! Les pièces du patron sont réparties sur plusieurs planches.

IMPORTANT! The pattern pieces are located on different pattern sheets.

ACHTUNG! Die schnittteile befinden sich auf unterschiedlichen Schnittmusterbögen.





Divina
 Jurk / Robe /
 Dress / Kleid
 Zie RADERBLAD 1 / Voir PLANCHE 1 /
 See PATTERN SHEET 1 /
 Siehe SCHNITTMUSTERBOGEN 1