

Solange

Jurk / Robe /
Dress / Kleid

Maten / Tailles / Sizes / Größen:

.....	30
-----	32
-----	34
-----	36
-----	38
-----	40
-----	42
-----	44
-----	46
-----	48

**Patroondelen / Pièces du patron /
Pattern pieces / Schnittteile:**

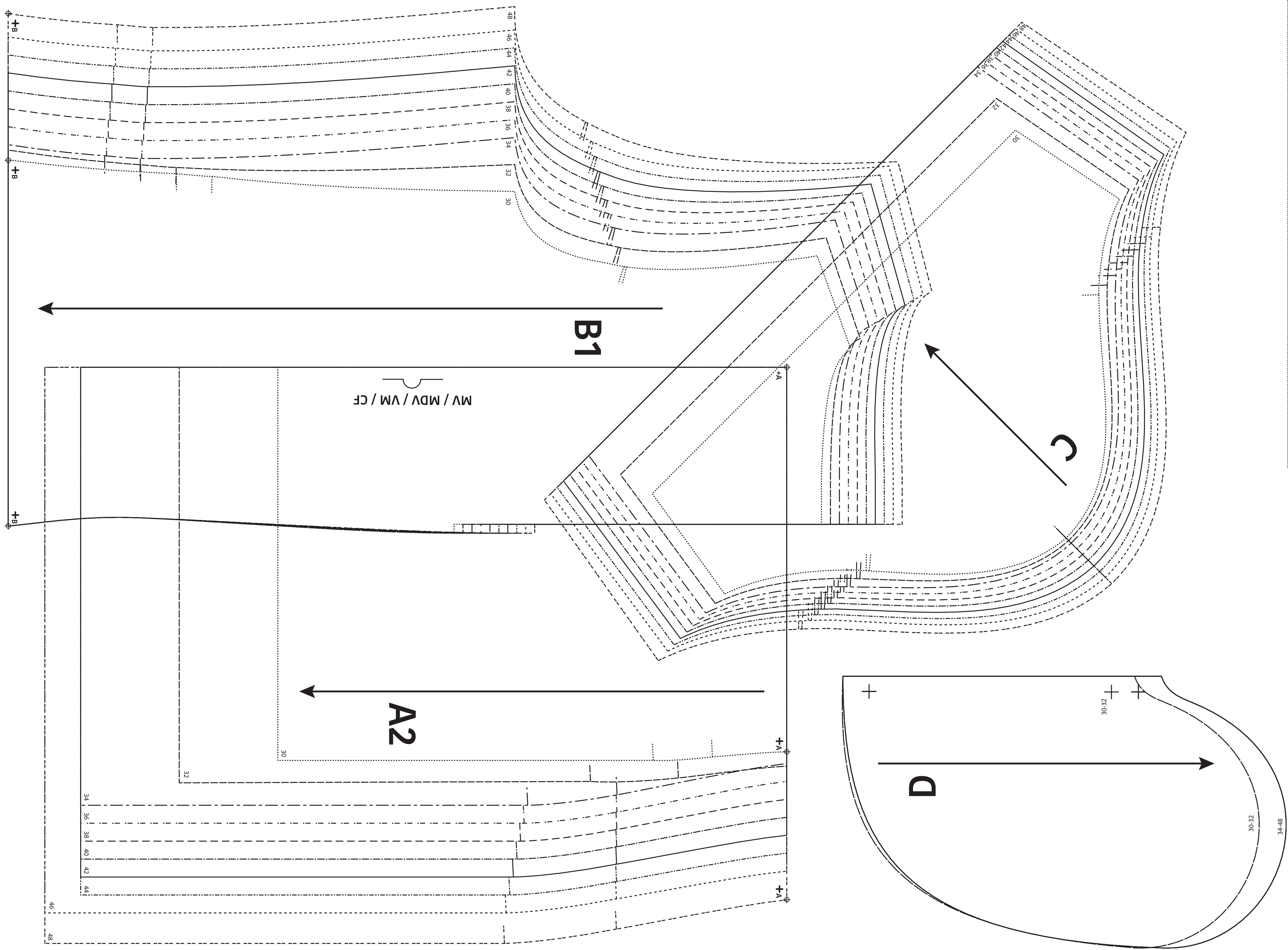
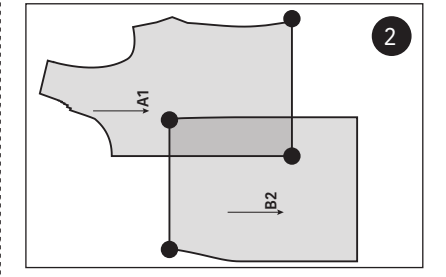
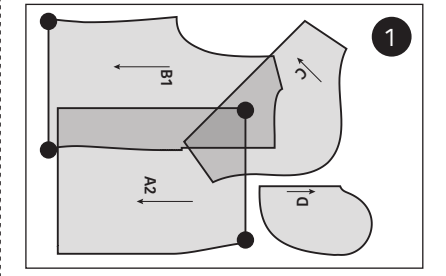
- A** voorpand / devant / front panel /
Vorderteil
- B** ruggand / dos / back panel /
Rückenteil
- C** mouw / manche / sleeve / Ärmel
- D** zak / poche / pocket / Tasche

LET OPI! De patroondelen bevinden
zich op verschillende raderbladen.

ATTENTION! Les pièces du patron sont
réparties sur plusieurs planches.

IMPORTANT! The pattern pieces are
located on different pattern sheets.

ACHTUNG! Die schnittteile befinden
sich auf unterschiedlichen
Schnittmusterbögen.



Solange
 Jurk / Robe /
 Dress / Kleid
 Zie RADERBLAD 1 / Voir PLANCHE 1 /
 See PATTERN SHEET 1 /
 Siehe SCHNITTMUSTERBOGEN 1

