

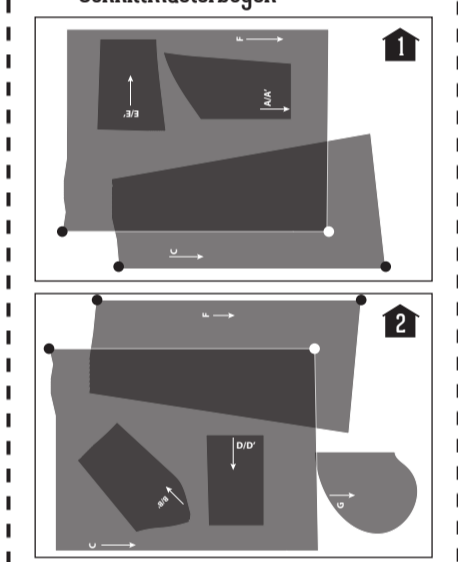
Flo Jurk Robe Flo Kleid "Flo"

Maten / Tailles / Größen:

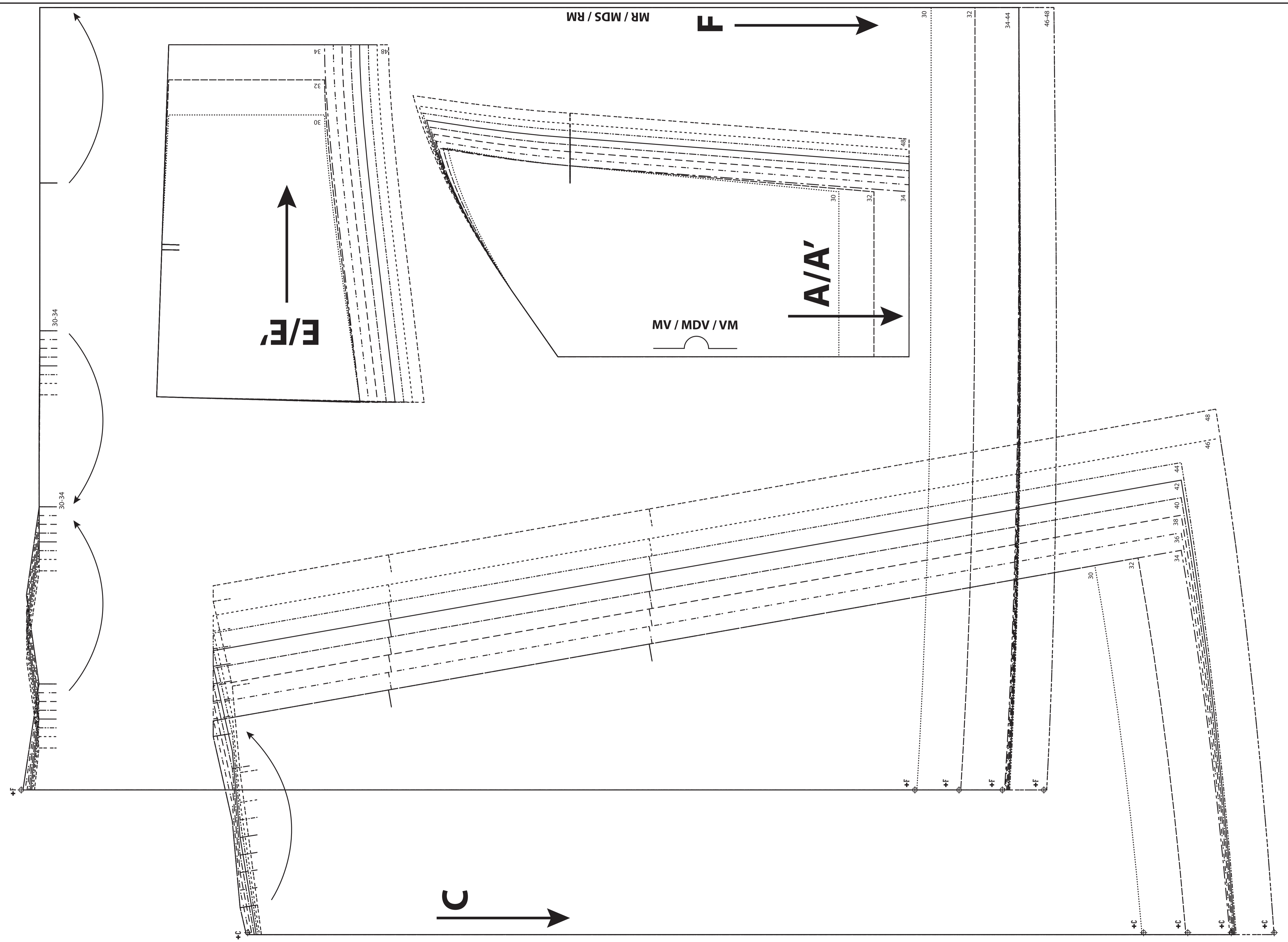
| | |
|-------|----|
| | 30 |
| | 32 |
| | 34 |
| | 36 |
| | 38 |
| | 40 |
| | 42 |
| | 44 |
| | 46 |
| | 48 |

- Patroondelen / Parties du patron / Schnittteile:
- A Voorpand bovenstuk midden / Devant haut milieu / mittleres oberes Vorderteil
 - A' Voorpand bovenstuk midden beleg / Parmenture devant haut milieu / Besatz mittleres oberes Vorderteil
 - B Voorpand bovenstuk zij / Devant haut côté / seitliches oberes Vorderteil
 - B' Voorpand bovenstuk zij beleg / Parmenture devant haut côté / Besatz seitliches oberes Vorderteil
 - C Voorpand rok / Devant jupe / Vorderteil Rock
 - D Ruggand bovenstuk midden / Dos haut milieu / mittleres oberes Rückenteil
 - D' Ruggand bovenstuk midden beleg / Parmenture dos haut milieu / Besatz mittleres oberes Rückenteil
 - E Ruggand bovenstuk zij / Dos haut côté / seitliches oberes Rückenteil
 - E' Ruggand bovenstuk zij beleg / Parmenture dos haut côté / Besatz seitliches oberes Rückenteil
 - F Ruggand rok / Dos jupe / Rückenteil Rock
 - G Zak / Poche / Tasche

Zo liggen de patronen op het raderblad:
Les parties du patron sont ainsi disposées sur la feuille à patrons:
So liegen die Schnittteile auf dem Schnittmusterbogen:



Let op! De patroondelen bevinden zich op verschillende raderbladen.
Attention! Les parties du patron sont réparties sur plusieurs feuilles.
Achtung! Die Schnittteile befinden sich auf unterschiedlichen Schnittmusterbögen.



F →

