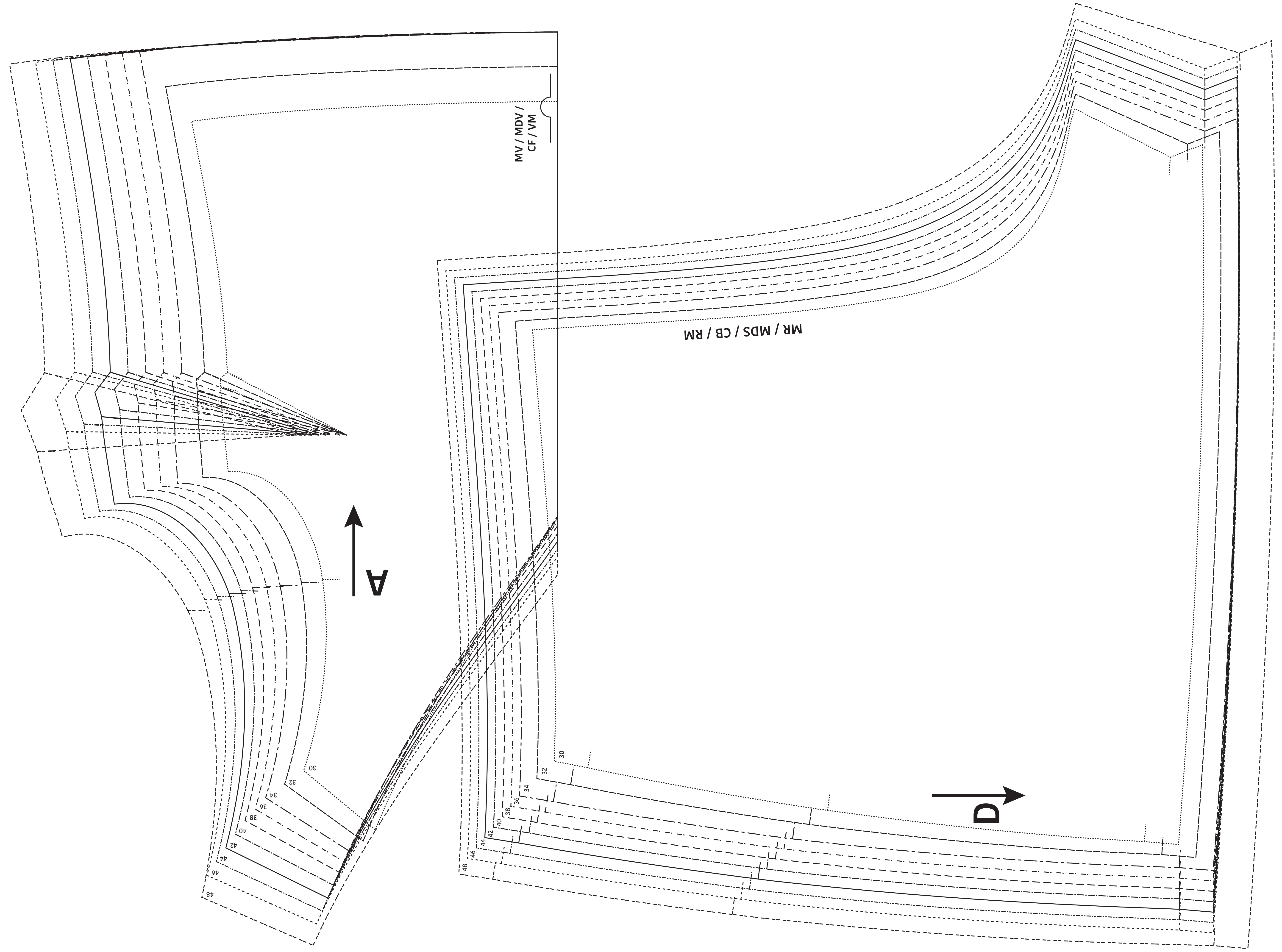


Kilkee
 Playsuit / Combishort

Zie RADERBLAD 1 / Voir PLANCHE 1 /
 See PATTERN SHEET 1 /
 Siehe SCHNITTMUSTERBOGEN 1



Kilkee

Playsuit / Combishort

Maten / Tailles / Sizes / Größen:

.....	30
.....	32
.....	34
.....	36
.....	38
.....	40
.....	42
.....	44
.....	46
.....	48

Patroondelen / Pièces du patron / Pattern pieces / Schnittteile:

- A** voorpand bovenstuk / devant haut / front top piece / vorderes Oberteil
- B** rugpand bovenstuk / dos haut / back top piece / rückwärtiges Oberteil
- C** voorpand short / devant short / front panel shorts / Vorderteil Shorts
- D** rugpand short / dos short / back panel shorts / Rückenteil Shorts
- E** mouw / manche / sleeve / Ärmel
- F** beleg VP / parementure DV / Facing FP / Besatz VT
- G** beleg RP / parementure DS / facing BP / Besatz RT
- H** zak VP / poche DV / pocket FP / Tasche VT
- H'** zak RP / poche DS / pocket BP / Tasche RT

LET OPI! De patroondelen bevinden zich op verschillende raderbladen.

ATTENTION! Les pièces du patron sont réparties sur plusieurs planches.

IMPORTANT! The pattern pieces are located on different pattern sheets.

ACHTUNG! Die schnittteile befinden sich auf unterschiedlichen Schnittmusterbögen.

