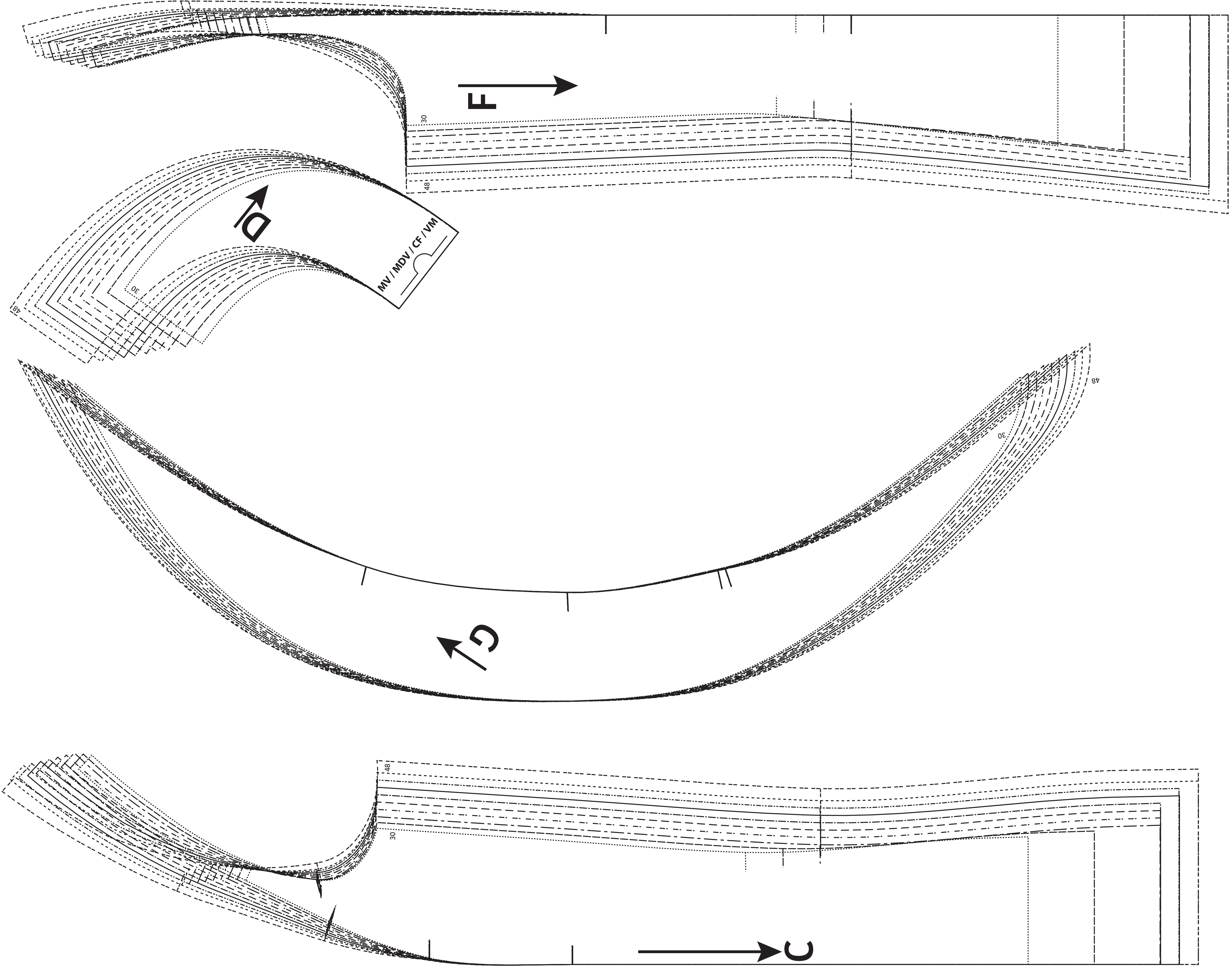


Crystal
 Top
 Zie RADERBLAD 1 / Voir PLANCHE 1 /
 See PATTERN SHEET 1 /
 Siehe SCHNITTMUSTERBOGEN 1



Crystal Top

Maten / Tailles / Sizes / Größen:

.....	30
.....	32
.....	34
.....	36
.....	38
.....	40
.....	42
.....	44
.....	46
.....	48

Patroondelen / Pièces du patron / Pattern pieces / Schnittteile:

- A** voorpand bovenstuk / devant haut / front top panel / vorderes Oberteil
- B** voorpand midden / devant milieu / front panel centre / mittleres Vorderteil
- C** voorpand zij / devant côté / front panel side / seitliches Vorderteil
- D** ruche VP / ruche DV / ruche eFP / Rüsche VT
- E** rugpand midden / milieu dos / back panel centre / mittleres Rückenteil
- F** rugpand zij / dos côté / back panel side / seitliches Rückenteil
- G** ruche armutsnijding / ruche emmanchure / ruche armhole / Rüsche Armausschnitt

LET OP! De patroondelen bevinden zich op verschillende raderbladen.

ATTENTION! Les pièces du patron sont réparties sur plusieurs planches.

IMPORTANT! The pattern pieces are located on different pattern sheets.

ACHTUNG! Die schnittteile befinden sich auf unterschiedlichen Schnittmusterbögen.

