

Camilla

Jurk / Robe /
Dress / Kleid

Maten / Tailles / Sizes / Größen:

.....	30
-----	32
-----	34
-----	36
-----	38
-----	40
-----	42
-----	44
-----	46
-----	48

Patroondelen / Pièces du patron /
Pattern pieces / Schnittteile:
Patroondelen / Pièces du patron /
Pattern pieces / Schnittteile:

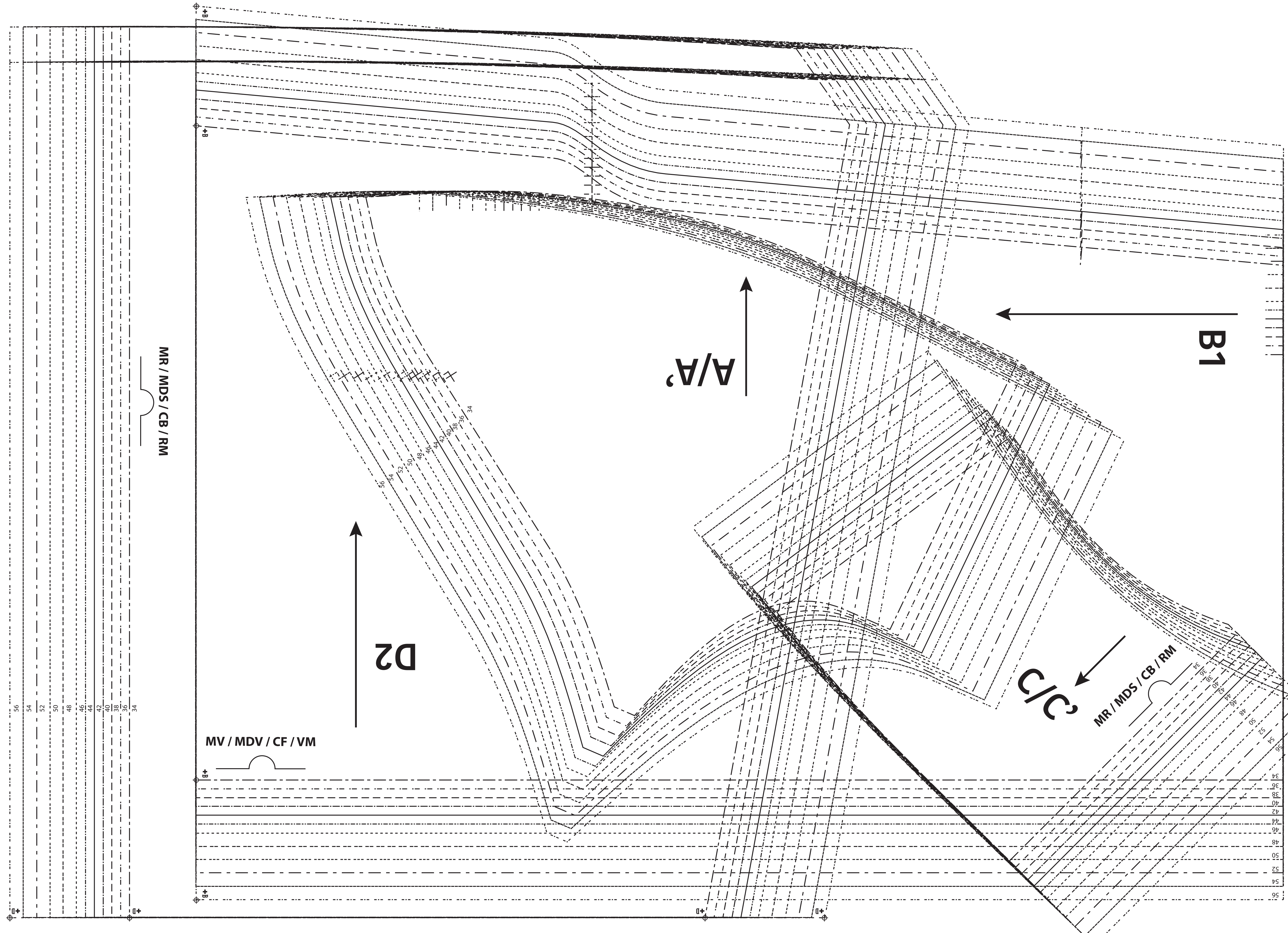
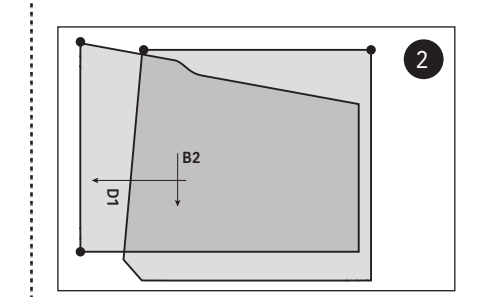
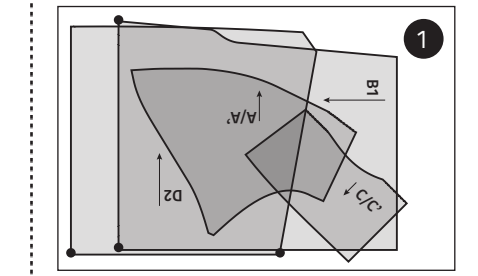
- A voorpand bovenstuk / devant haut / front top piece / oberes Vorderteil
- A' voorpand bovenstuk voering / devant haut doublure / front top piece lining / Futter oberes Vorderteil
- B voorpand rok / devant jupe / skirt front / Vorderteil Rock
- C rugpand bovenstuk / dos haut / back top piece / oberes Rückenteil
- C' rugpand bovenstuk voering / Dos haut doublure / back top piece lining / Futter oberes Rückenteil
- D rugpand rok / dos jupe / skirt back / Rückenteil Rock

LET OPI! De patroondelen bevinden zich op verschillende raderbladen.

ATTENTION! Les pièces du patron sont réparties sur plusieurs planches.

IMPORTANT! The pattern pieces are located on different pattern sheets.

ACHTUNG! Die schnittteile befinden sich auf unterschiedlichen Schnittmusterbögen.



Camilla
 Jurk / Robe /
 Dress / Kleid
 Zie RADERBLAD 1 / Voir PLANCHE 1 /
 See PATTERN SHEET 1 /
 Siehe SCHNITTMUSTERBOGEN 1

