

# Lova

## Blouse / Bluse

Maten / Tailles / Sizes / Größen:

---	34
---	36
---	38
---	40
---	42
---	44
---	46
---	48
---	50
---	52
---	54
---	56

### Patroondelen / Pièces du patron / Pattern pieces / Schnittteile:

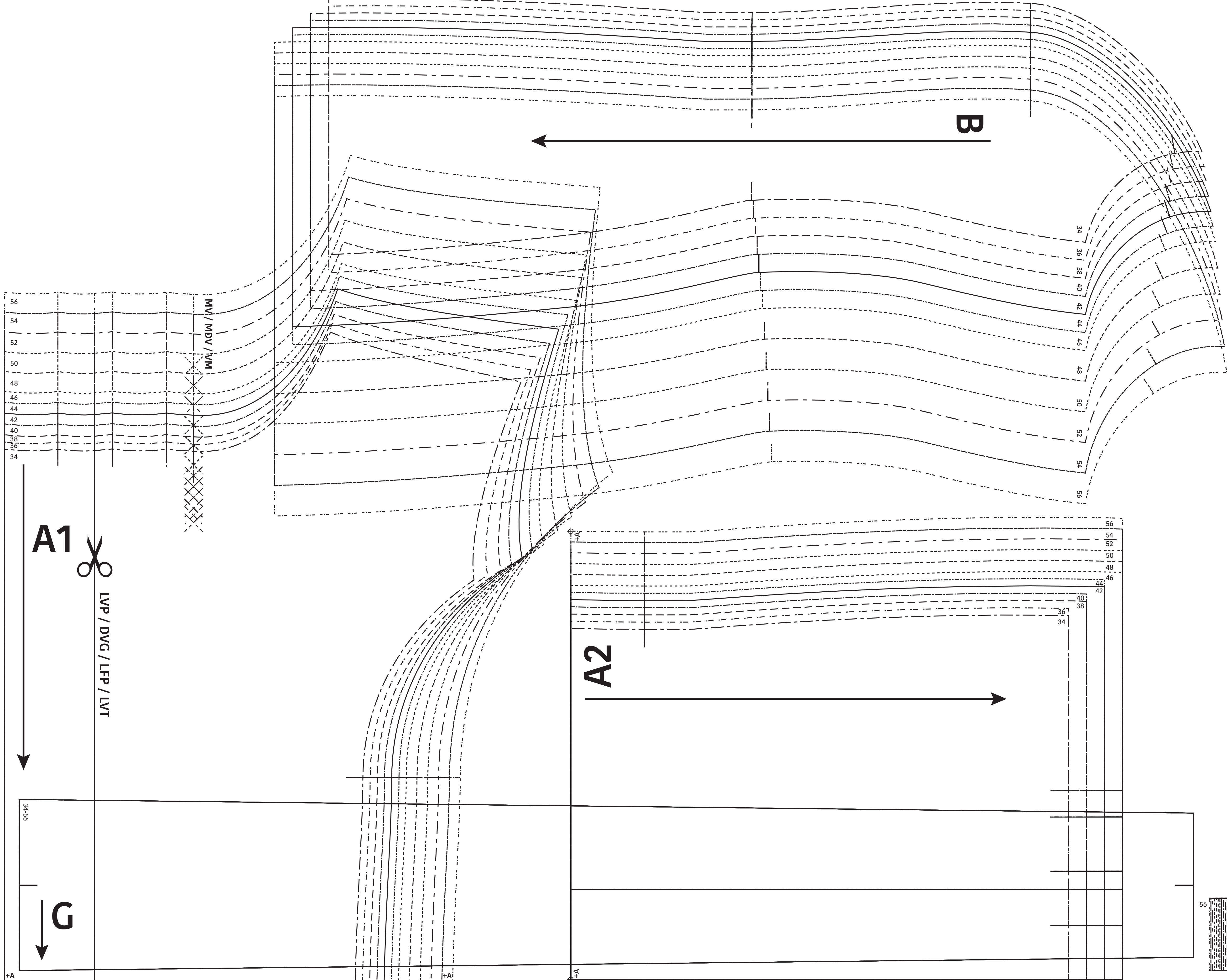
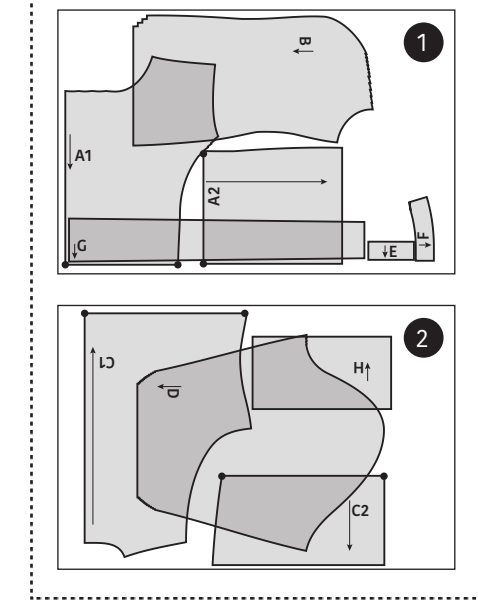
- A** voorpand / devant / front panel / Vorderenteil
- B** voorpand zij / devant côté / side front panel / seitliches Vorderenteil
- C** rugpand / dos / back panel / Rückenteil
- D** mouw / manche / sleeve / Ärmel
- E** kraag rp / col ds / collar bp / Kragen RT
- F** kraag vp / col dv / collar fp / Kragen VT
- G** strikint / ruban à nouer / ribbon / Schleife
- H** polsboord / poignet / cuff / Manschette

**LET OP!** De patroondelen bevinden zich op verschillende raderbladen.

**ATTENTION!** Les pièces du patron sont réparties sur plusieurs planches.

**IMPORTANT!** The pattern pieces are located on different pattern sheets.

**ACHTUNG!** Die schnittteile befinden sich auf unterschiedlichen Schnittmusterbögen.





**Lova**  
 Blouse / Bluse

Zie RADERBLAD 1 / Voir PLANCHE 1 /  
 See PATTERN SHEET 1 /  
 Siehe SCHNITTMUSTERBOGEN 1

