

Candice

Trui / Sweater / Jumper / Pullover

Maten / Tailles / Sizes / Größen:

---	34
---	36
---	38
---	40
---	42
---	44
---	46
---	48
---	50
---	52
---	54
---	56

Patroondelen / Pièces du patron / Pattern pieces / Schnittteile:

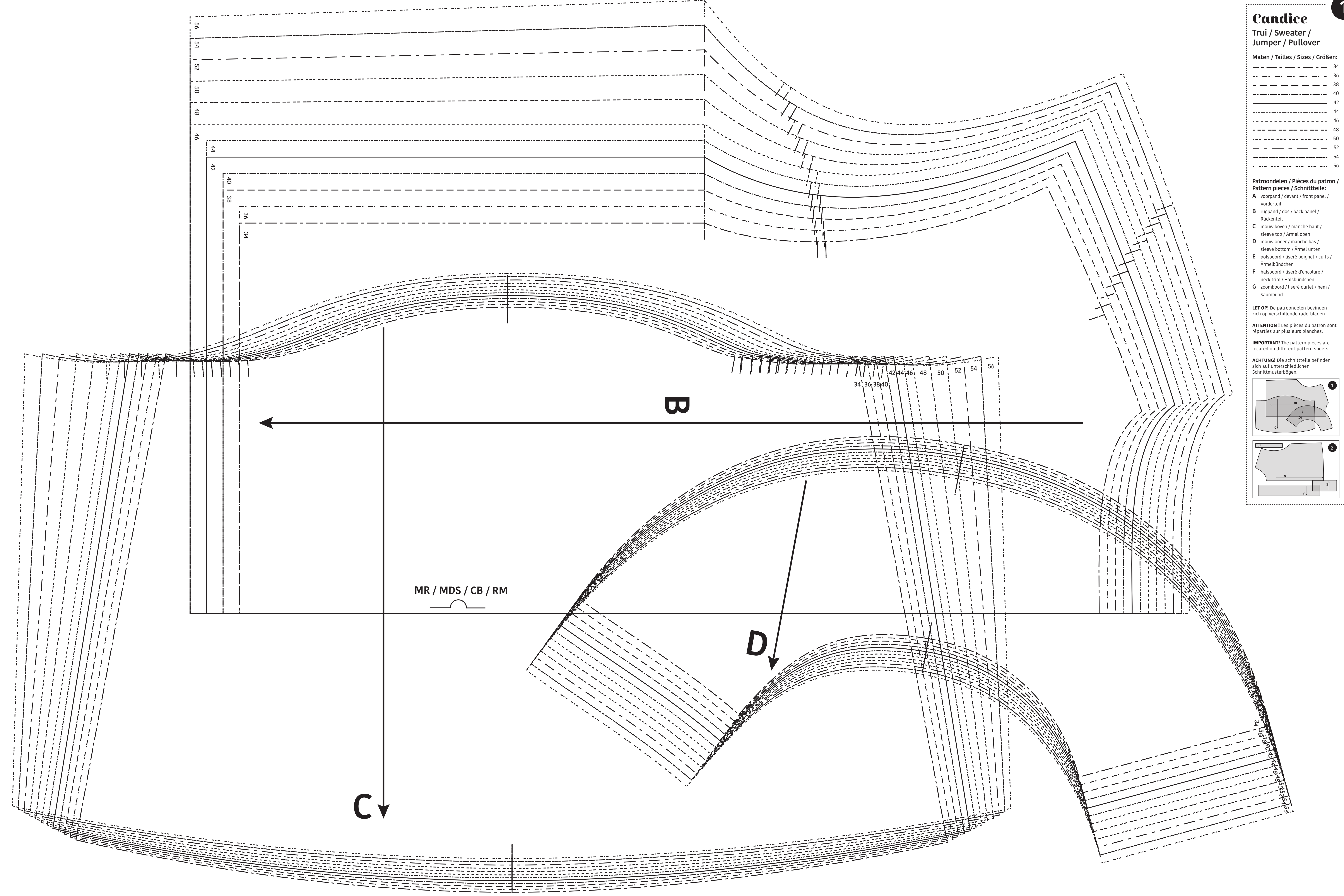
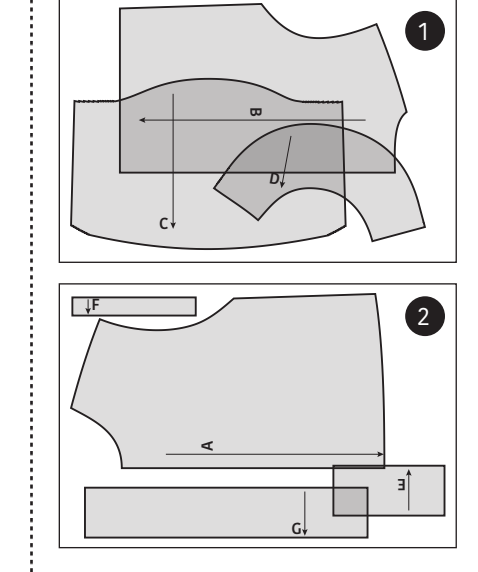
- A** voorpand / devant / front panel / Vorderteil
- B** rugpand / dos / back panel / Rückenteil
- C** mouw boven / manche haut / sleeve top / Ärmel oben
- D** mouw onder / manche bas / sleeve bottom / Ärmel unten
- E** polsboord / liseré poignet / cuffs / Ärmelbündchen
- F** halsboord / liseré d'encolure / neck trim / Halsbündchen
- G** zoomboord / liseré ourlet / hem / Saumbünd

LET OP! De patroondelen bevinden zich op verschillende raderbladen.

ATTENTION! Les pièces du patron sont réparties sur plusieurs planches.

IMPORTANT! The pattern pieces are located on different pattern sheets.

ACHTUNG! Die schnittteile befinden sich auf unterschiedlichen Schnittmusterbögen.

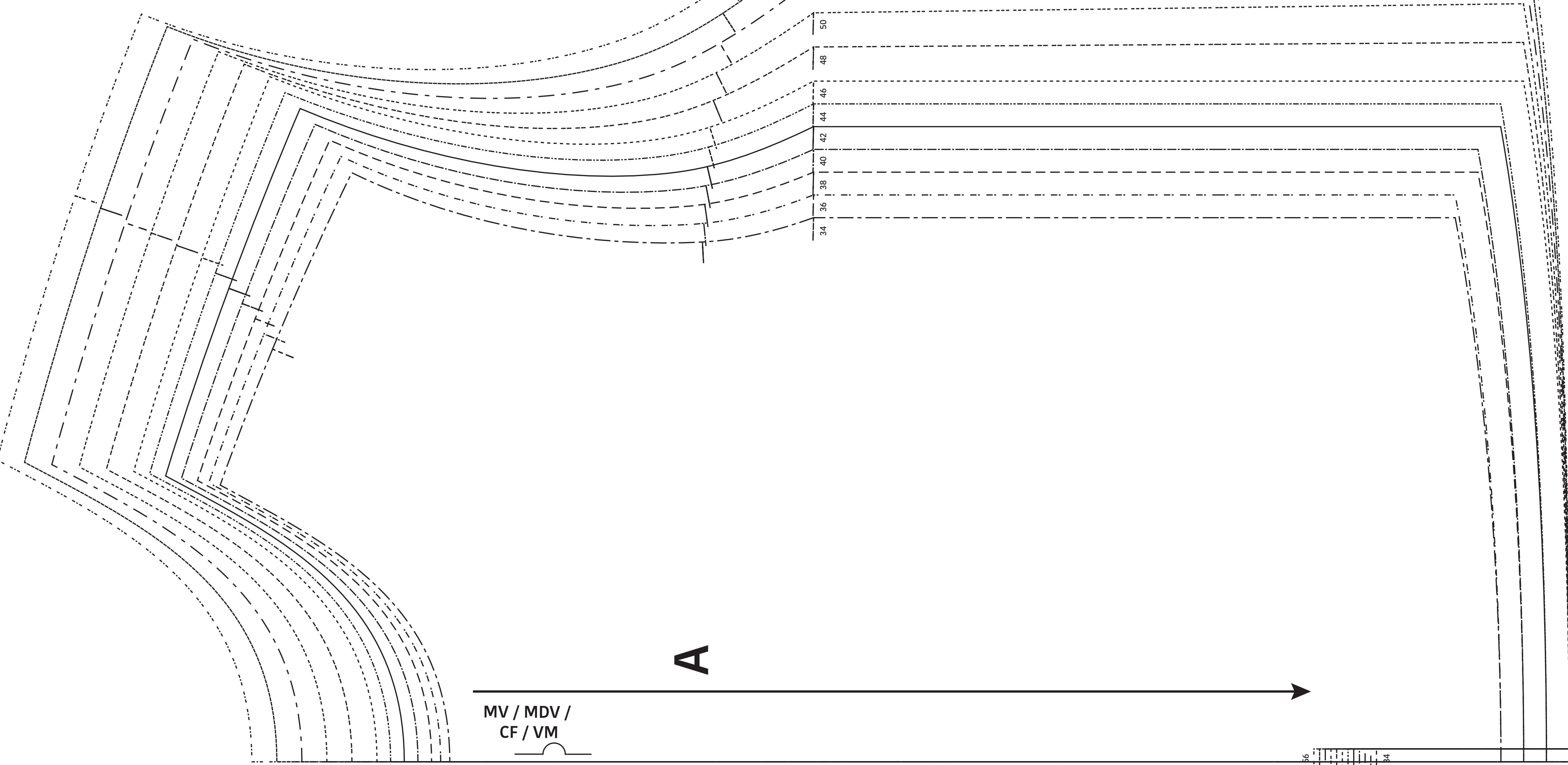


MV / MDV /
CF / VM

F

MR / MDS /
CB / RM

56

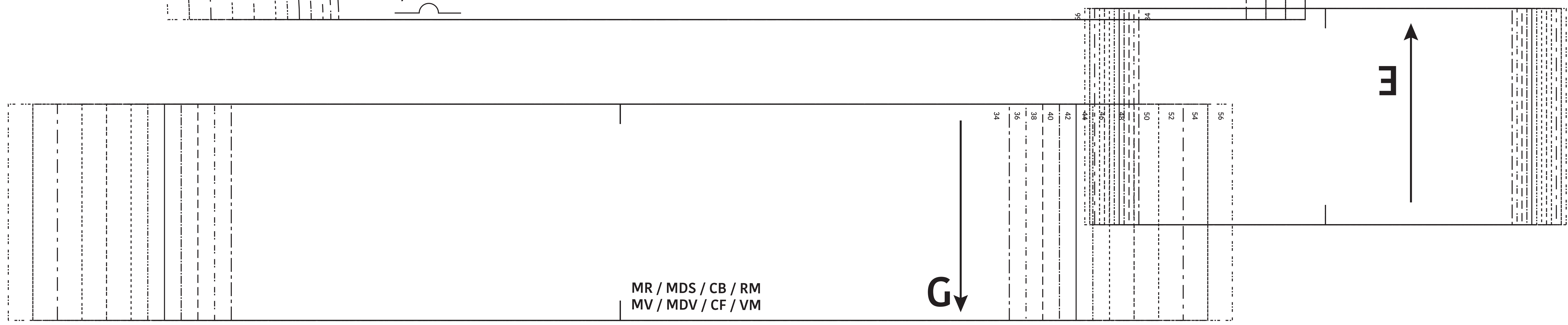


MV / MDV /
CF / VM

A

Candice
Trui / Sweater /
Jumper / Pullover

Zie RADERBLAD 1 / Voir PLANCHE 1 /
See PATTERN SHEET 1 /
Siehe SCHNITTMUSTERBOGEN 1



MR / MDS / CB / RM
MV / MDV / CF / VM

G

F