

# Terry

Trui / Sweater / Jumper / Pullover

Maten / Tailles / Sizes / Größen:

.....	92
-----	98
-----	104
-----	110
-----	116
-----	122 / 128
-----	134 / 140
-----	146 / 152
-----	158 / 164
-----	170 / 176

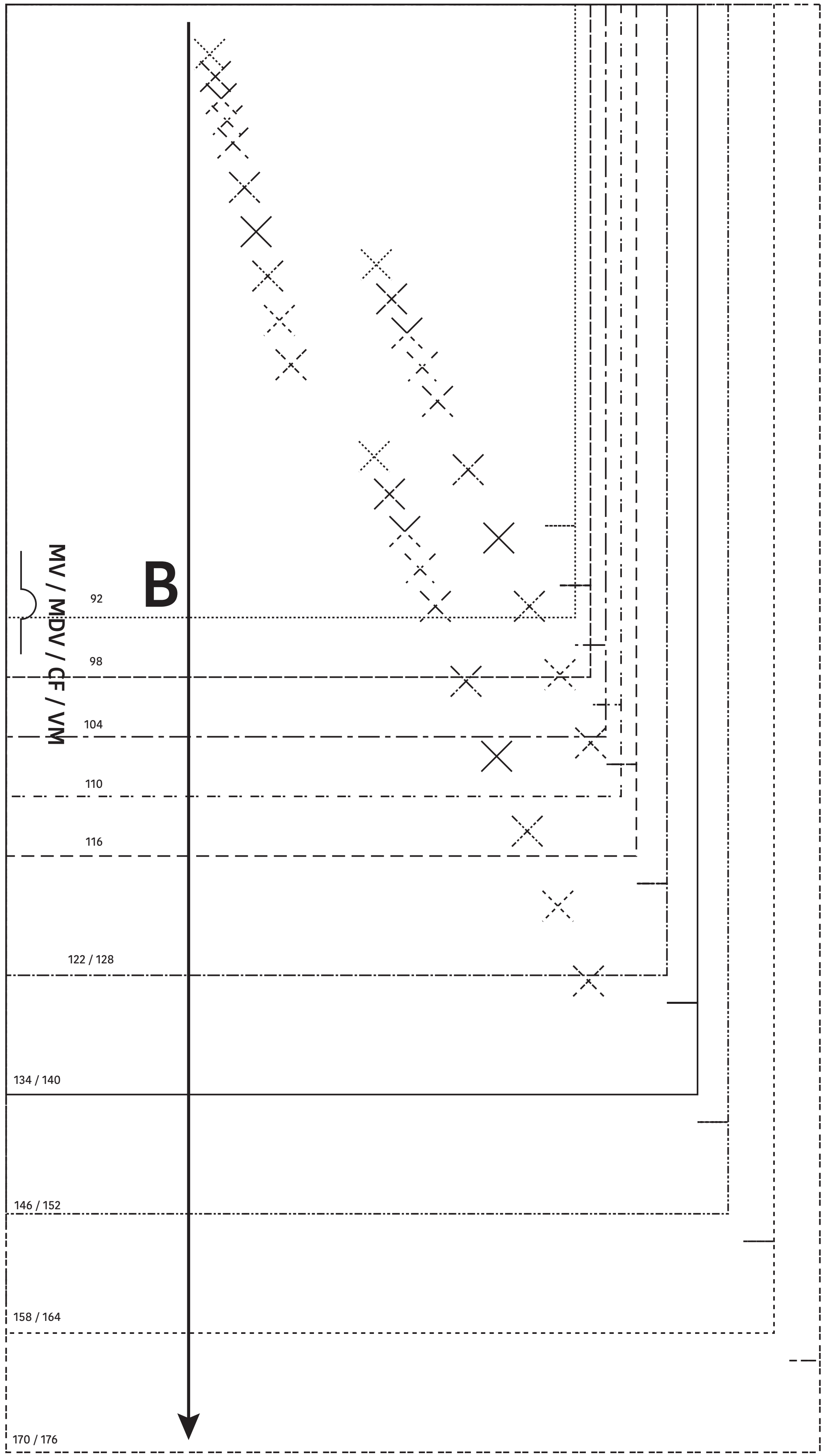
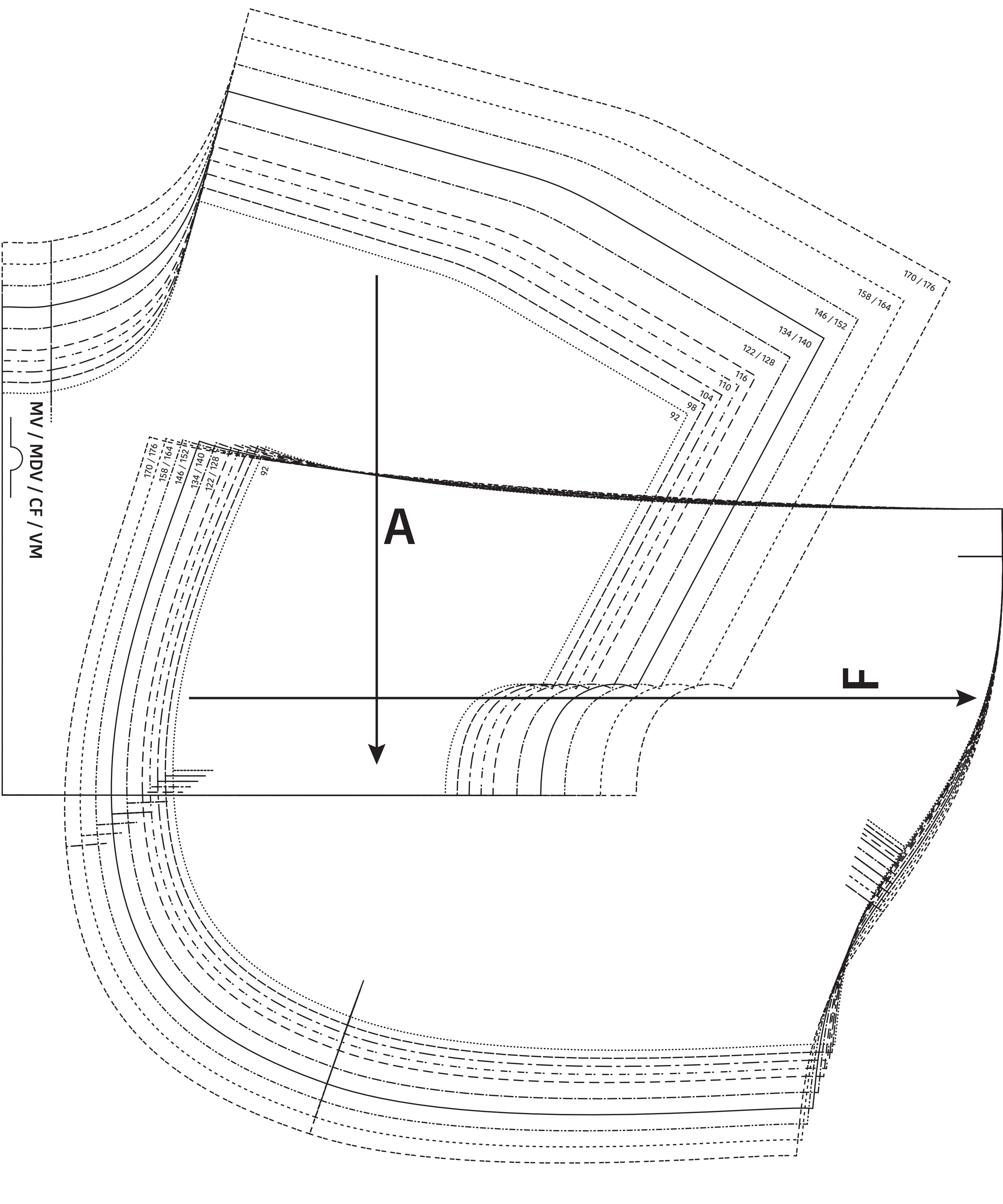
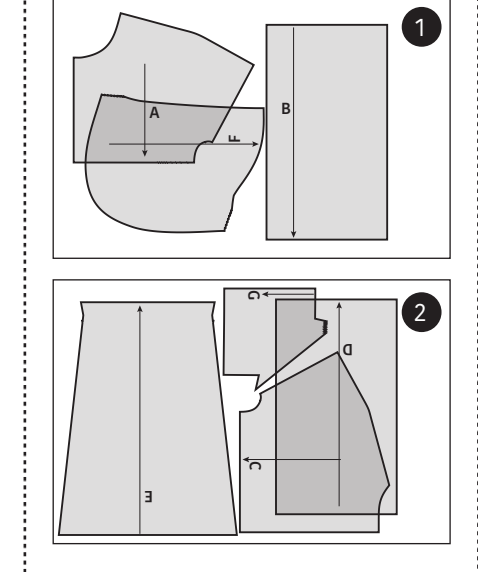
- Patroondelen / Pièces du patron / Pattern pieces / Schnittteile:
- A voorpand boven / devant haut / top FP / oberes Vorderteil
  - B voorpand onder / devant bas / bottom FP / unteres Vorderteil
  - C rugpand boven / devant haut / top BP / oberes Rückenteil
  - D rugpand onder / dos bas / bottom BP / unteres Rückenteil
  - E mouw / manche / sleeve / Ärmel
  - F capuchon / capuchon / hood / Kapuze
  - G zak / poche / pocket / Tasche

LET OPI! De patroondelen bevinden zich op verschillende raderbladen.

ATTENTION! Les pièces du patron sont réparties sur plusieurs planches.

IMPORTANT! The pattern pieces are located on different pattern sheets.

ACHTUNG! Die schnittteile befinden sich auf unterschiedlichen Schnittmusterbögen.



**Terry**  
 Trui / Sweater /  
 Jumper / Pullover  
 Zie RADERBLAD 1 / Voir PLANCHE 1 /  
 See PATTERN SHEET 1 /  
 Siehe SCHNITTMUSTERBOGEN 1

