

Jiv Jas / Veste / Jacket

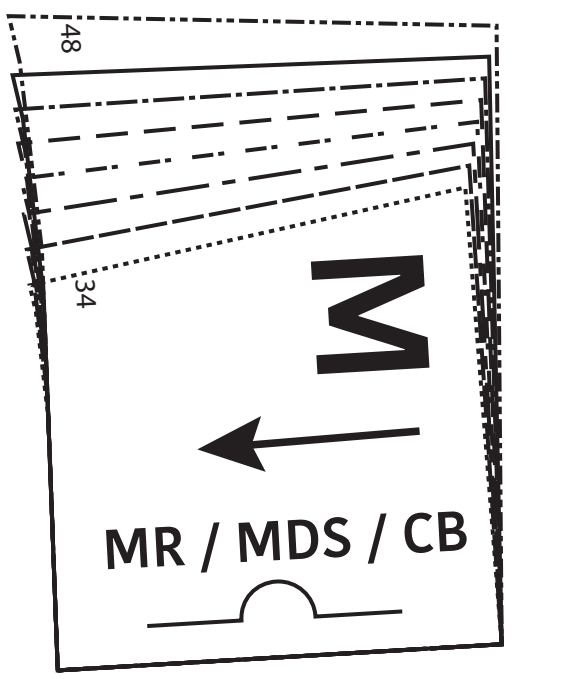
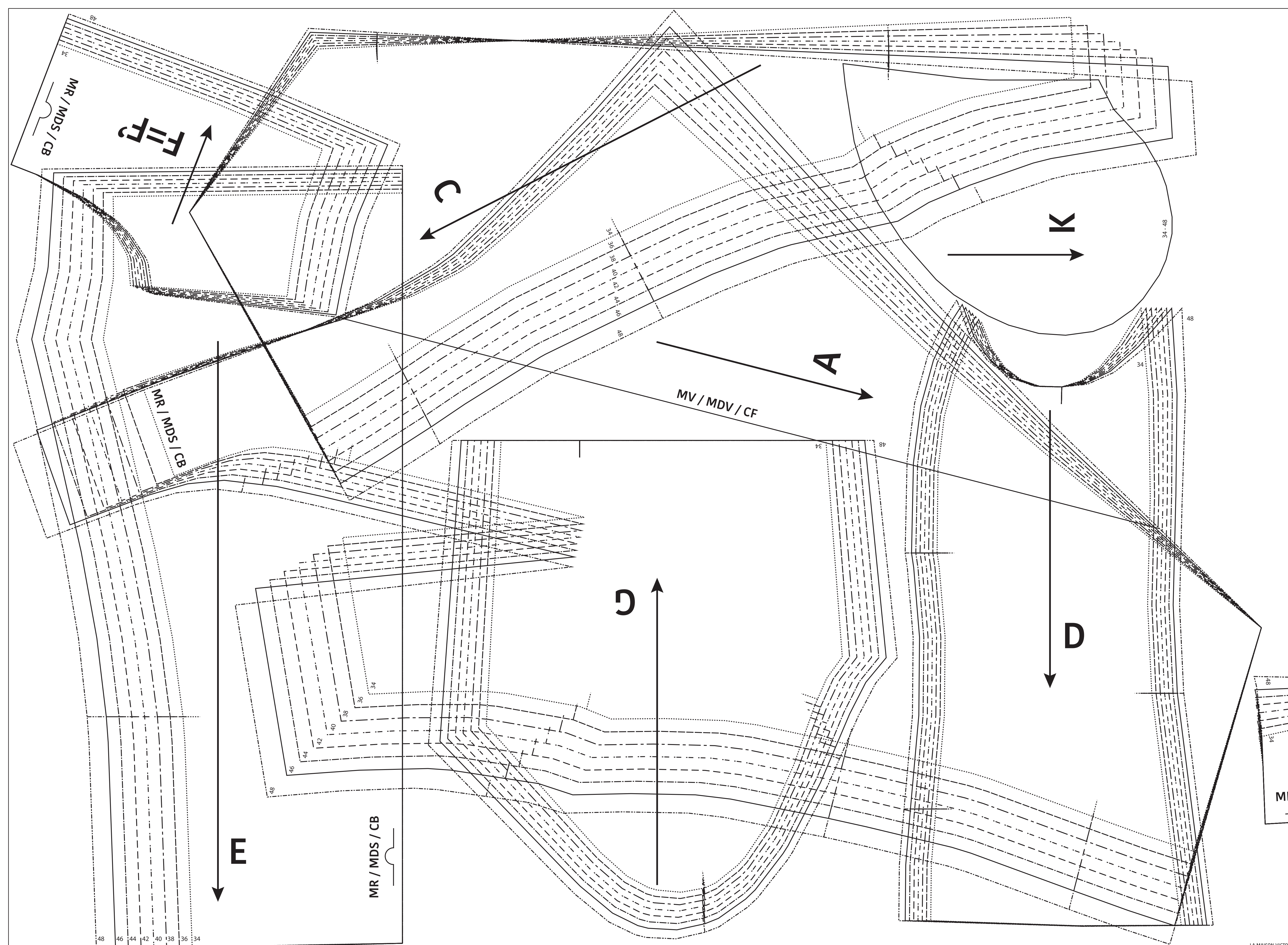
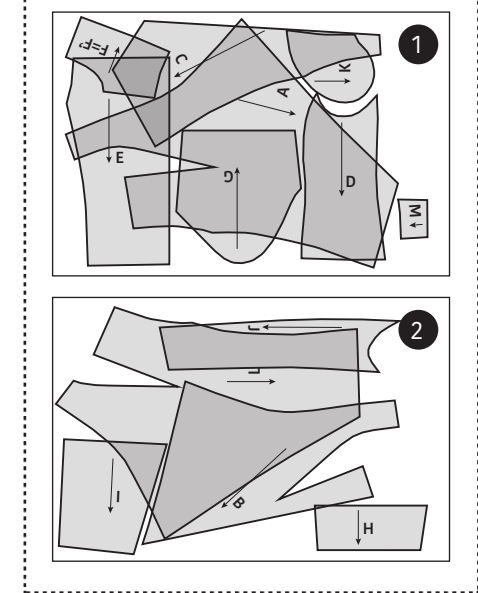
Maten / Tailles / Sizes:

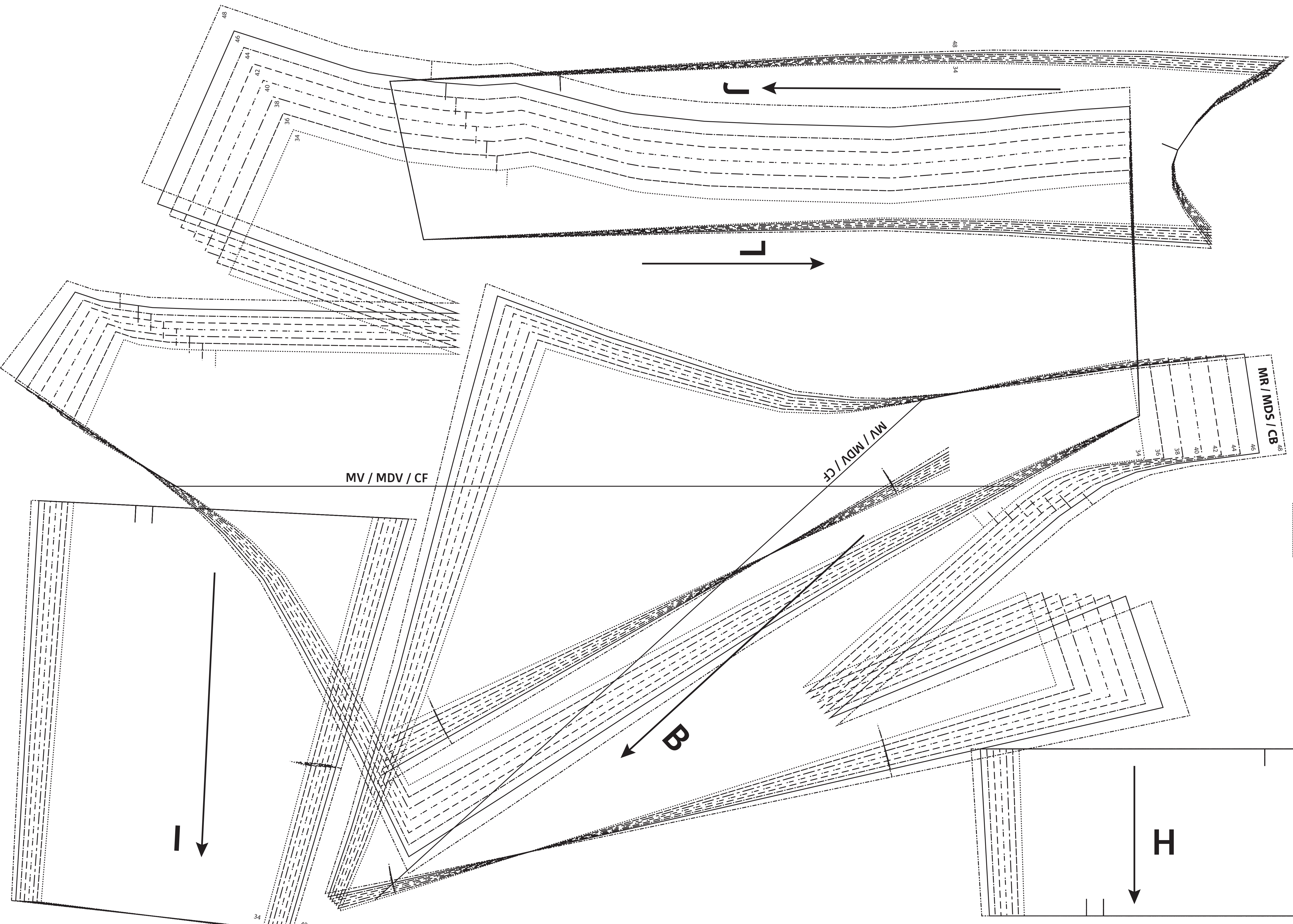
| | |
|-------|----|
| | 34 |
| ----- | 36 |
| ----- | 38 |
| ----- | 40 |
| ----- | 42 |
| ----- | 44 |
| ----- | 46 |
| ----- | 48 |

Patroondelen / Pièces du patron / Pattern pieces:

- A** rechter voorpand / partie droite du devant / right front panel
- B** linker voorpand 1 / partie droite du devant 1 / left front panel
- C** linker voorpand 2 / partie droite du devant 2 / left front panel
- D** voorpand zij / devant côté / side front panel
- E** ruggand / dos / back panel
- F** plat stuk / empiècement / yoke
- F'** plat stuk / empiècement / yoke
- G** bovenmouw 1 / partie supérieure de la manche 1 / top sleeve 1
- H** bovenmouw 2 / partie supérieure de la manche 2 / top sleeve 2
- I** bovenmouw 3 / partie supérieure de la manche / top sleeve 3
- J** ondermouw / partie inférieure de la manche / undersleeve
- K** zak / poche / pocket
- L** beleg VP / parementure du devant / facing front
- M** beleg RP / parementure du dos / facing back

LET OP! De patroondelen bevinden zich op verschillende raderbladen.
ATTENTION! Les pièces du patron sont réparties sur plusieurs planches.
IMPORTANT! The pattern pieces are located on different pattern sheets.





Liv
 Jas / Veste / Jacket
 Zie RADERBLAD 1 / Voir PLANCHE 1 /
 See PATTERN SHEET 1