

Hollis

Sweater / Jumper / Pullover

Maten / Tailles / Sizes / Größen:

.....	30
-----	32
-----	34
-----	36
-----	38
-----	40
-----	42
-----	44
-----	46
-----	48

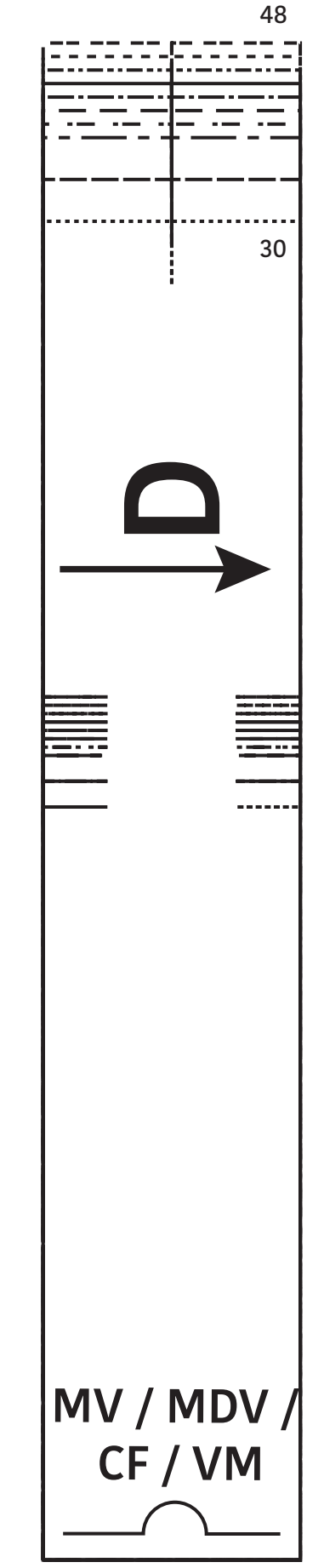
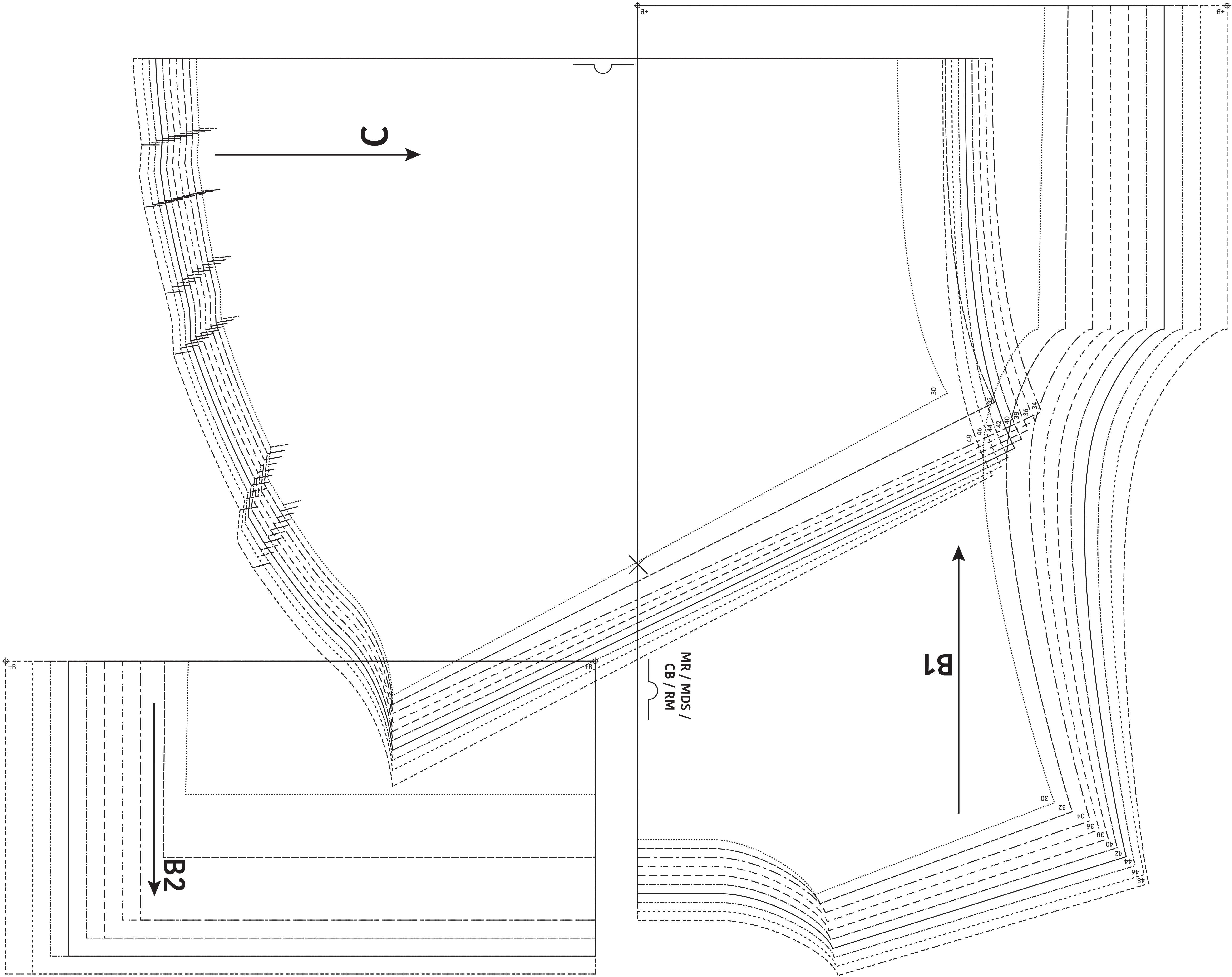
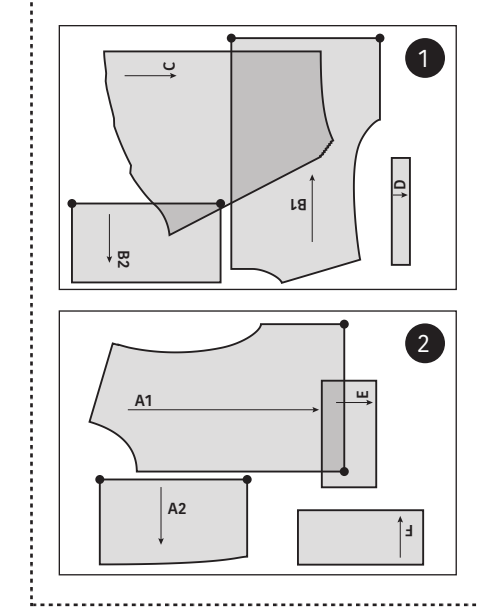
- Patroondelen / Pièces du patron / Pattern pieces / Schnittteile:
- A voorpand / devant / front panel / Vorderenteil
 - B rugpand / dos / back panel / Rückenteil
 - C mouw / manche / sleeve / Ärmel
 - D halsboord / bord encolure / collar / Halsbündchen
 - E polsboord / liseré poignet / cuff / Ärmelbündchen
 - F zoomboord / liseré ourlet / hem / Saumbund

LET OP! De patroondelen bevinden zich op verschillende raderbladen.

ATTENTION ! Les pièces du patron sont réparties sur plusieurs planches.

IMPORTANT! The pattern pieces are located on different pattern sheets.

ACHTUNG! Die schnittteile befinden sich auf unterschiedlichen Schnittmusterbögen.

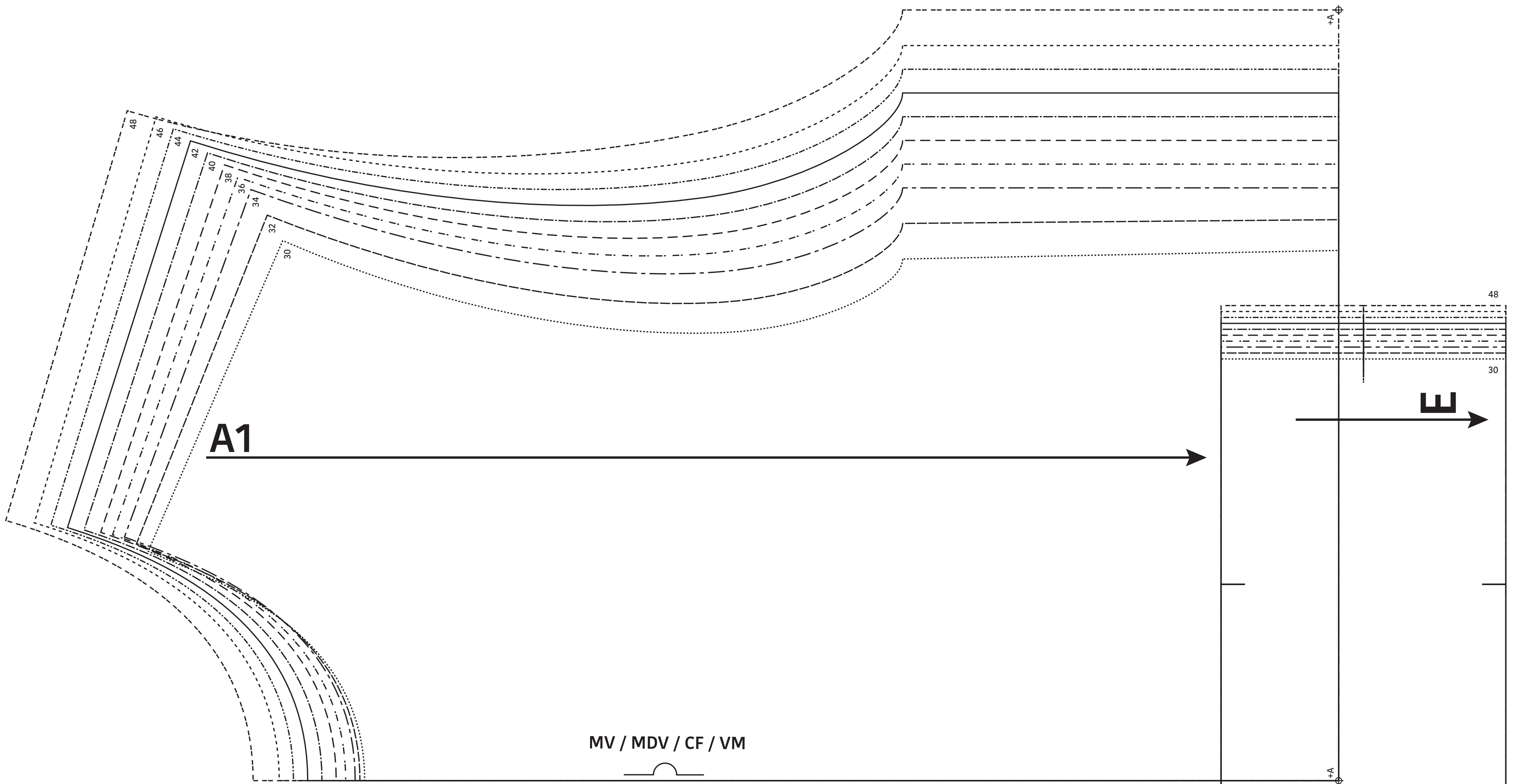


MR / MDS /
CB / RM

B1

B2

MV / MDV /
CF / VM



Hollis
 Trui / Sweater /
 Jumper / Pullover
 Zie RADERBLAD 1 / Voir PLANCHE 1 /
 See PATTERN SHEET 1 /
 Siehe SCHNITTMUSTERBOGEN 1

