

William

Vest / Veste /
Blazer / Jacke

Maten / Tailles / Sizes / Größen:

.....	92
-----	98
-----	104
-----	110
-----	116
-----	122 / 128
-----	134 / 140
-----	146 / 152
-----	158 / 164
-----	170 / 176

Patroondelen / Pièces du patron /
Pattern pieces / Schnittteile:

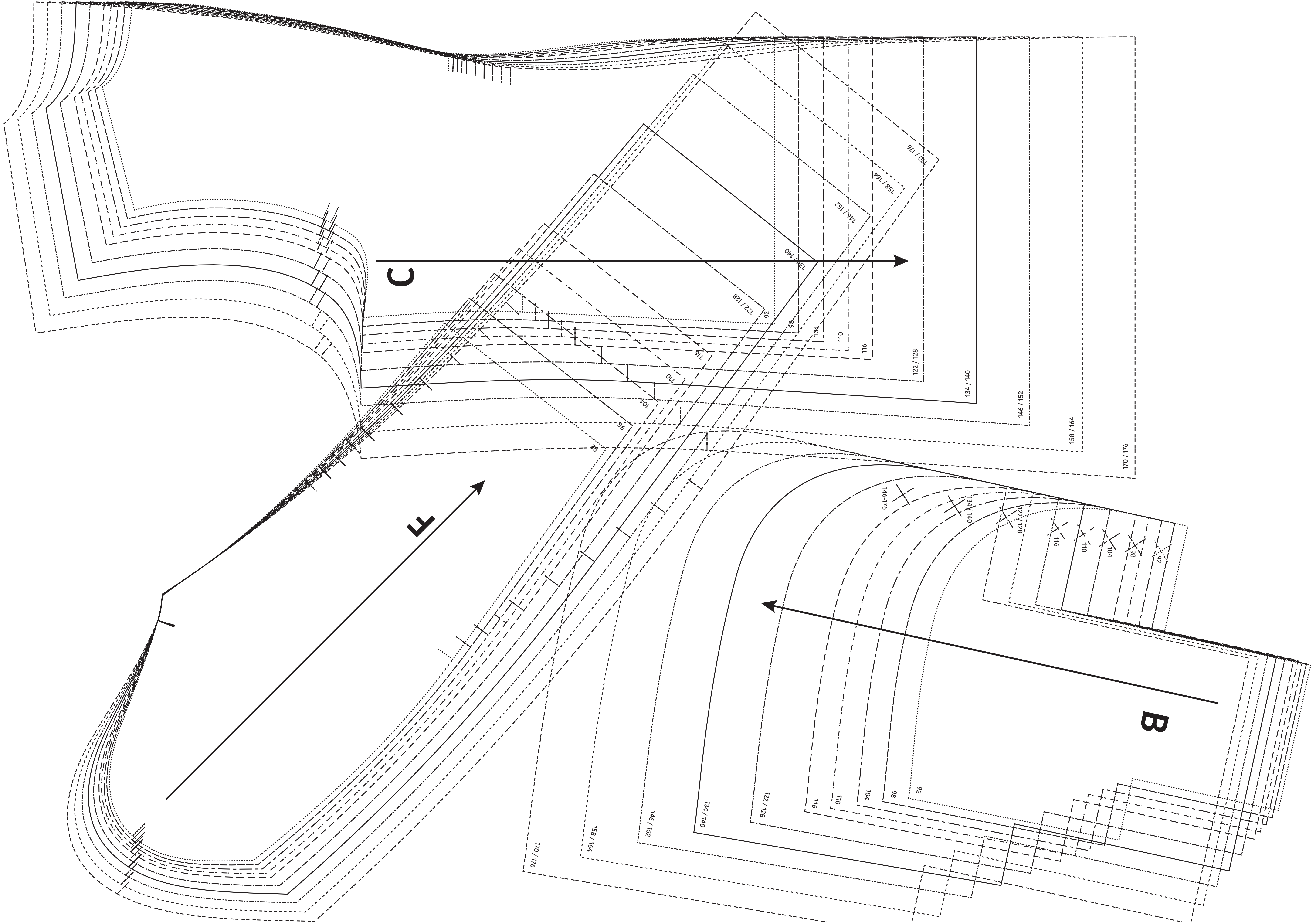
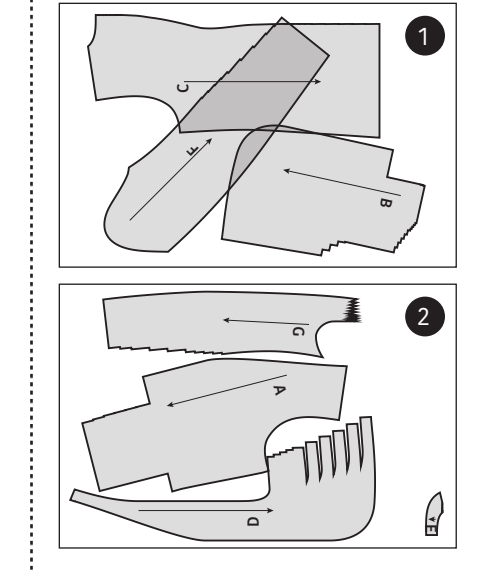
- A** voorpand boven / devant haut /
top front panel / oberes Vorderteil
- B** voorpand onder / devant bas /
bottom front panel /
unteres Vorderteil
- C** rugpand / dos / back panel /
Rückenteil
- D** beleg VP / parementure DV /
facing FP / Besatz VT
- E** beleg RP / parementure DS /
facing BP / Besatz RT
- F** bovenmouw / haut de manche /
upper sleeve / oberer Ärmel
- G** ondermouw / bas de manche /
lower sleeve / unterer Ärmel

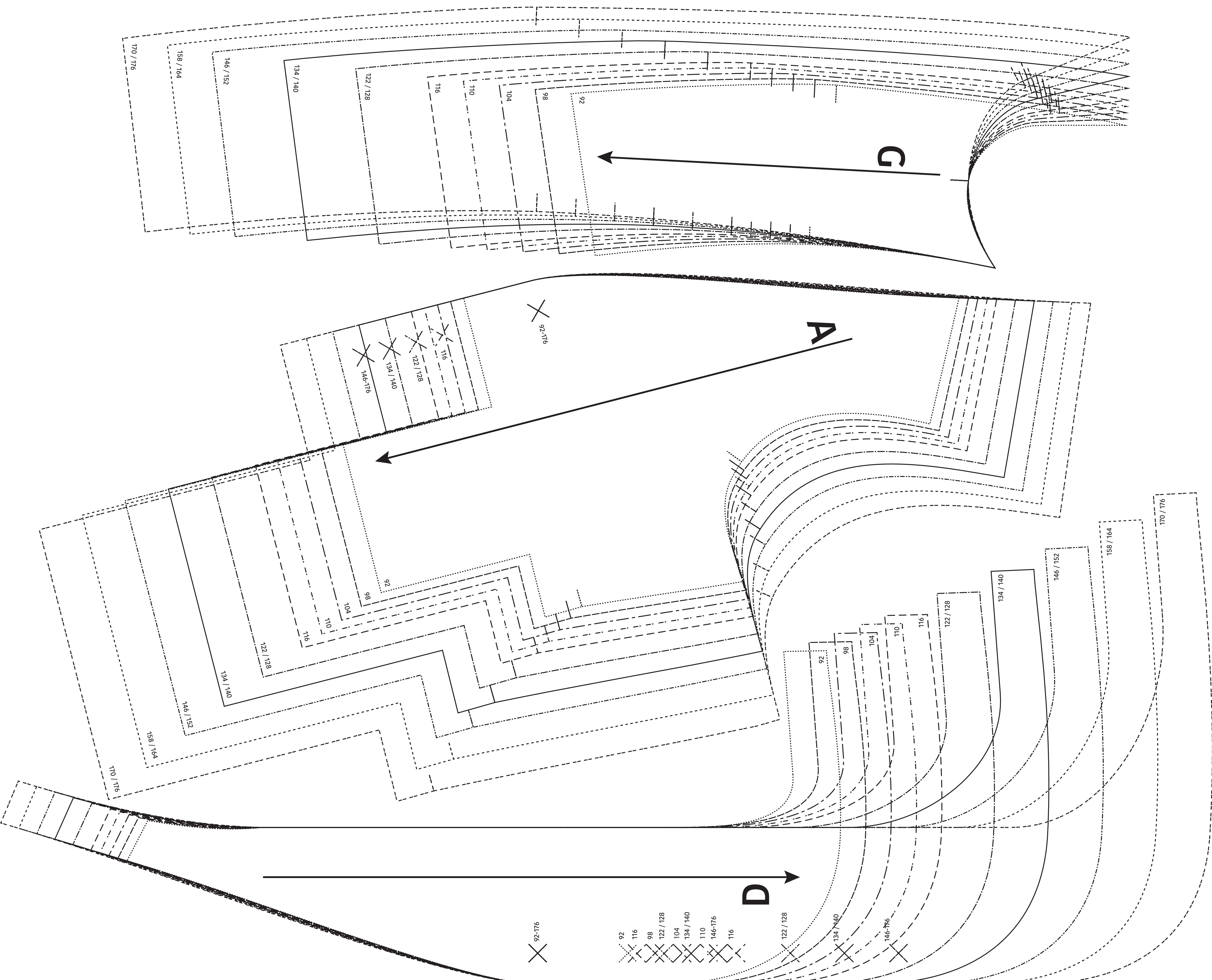
LET OPI! De patroondelen bevinden
zich op verschillende raderbladen.

ATTENTION! Les pièces du patron sont
réparties sur plusieurs planches.

IMPORTANT! The pattern pieces are
located on different pattern sheets.

ACHTUNG! Die schnittteile befinden
sich auf unterschiedlichen
Schnittmusterbögen.





William
 Vest / Veste /
 Blazer / Jacke
 Zie RADERBLAD 1 / Voir PLANCHE 1 /
 See PATTERN SHEET 1 /
 Siehe SCHNITTMUSTERBOGEN 1

