

Alicia

Top

Maten / Tailles / Sizes / Größen:

.....	30
-----	32
-----	34
- - - - -	36
- - - - -	38
-----	40
-----	42
-----	44
-----	46
-----	48

Patroondelen / Pièces du patron / Pattern pieces / Schnittteile:

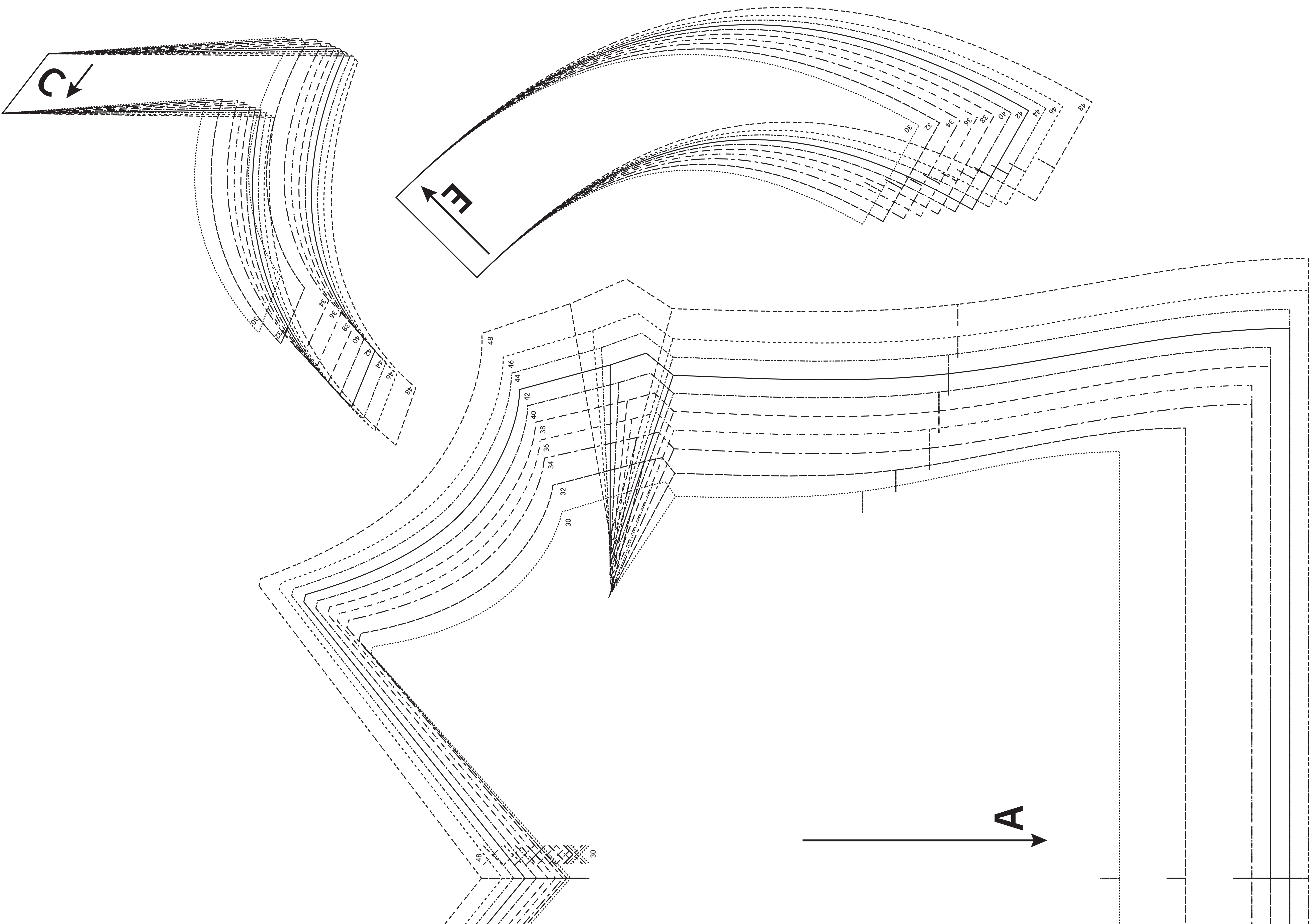
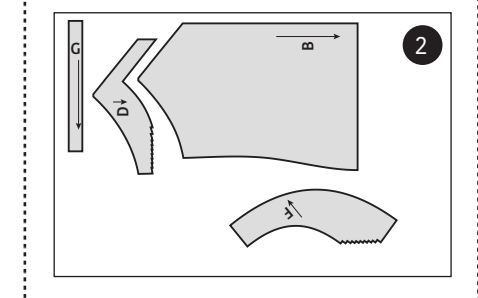
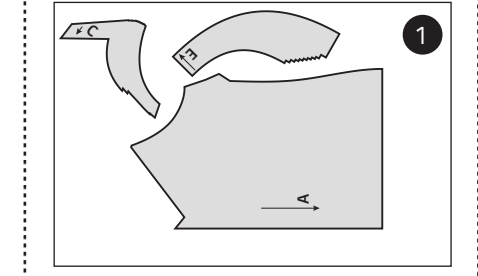
- A** voorpand / devant / front panel / Vorderteil
- B** ruggand / dos / back panel / Rückenteil
- C** beleg VP / parementure DV / facing FP / Besatz VT
- D** beleg RP / parementure DS / facing BP / Besatz RT
- E** zoomboord VP / bord ourlet DV / trim FP / Saumbund VT
- F** zoomboord RP / bord ourlet DS / trim BP / Saumbund RT
- G** schouderband / bretelle / shoulder strap / Träger

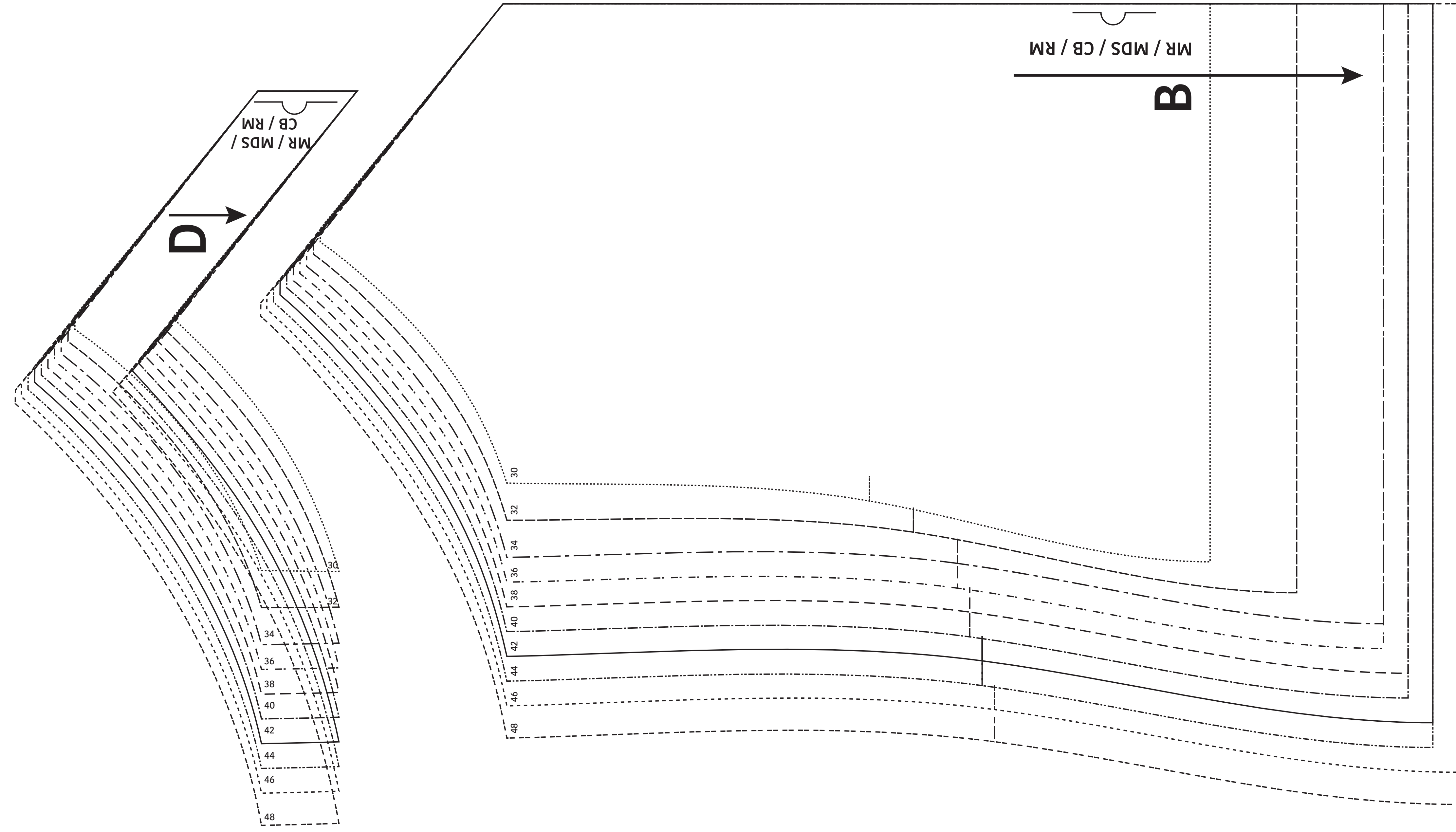
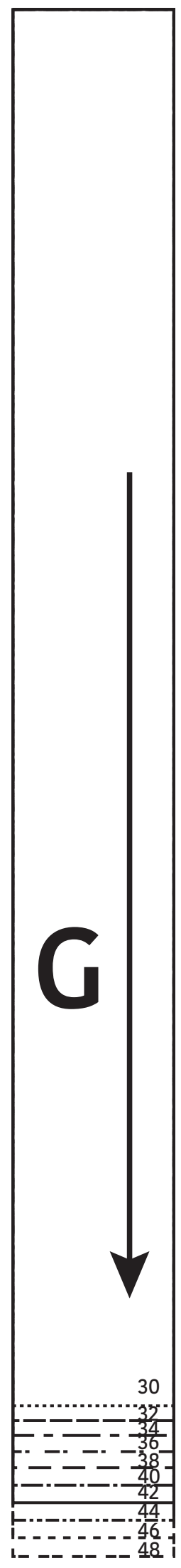
LET OP! De patroondelen bevinden zich op verschillende raderbladen.

ATTENTION! Les pièces du patron sont réparties sur plusieurs planches.

IMPORTANT! The pattern pieces are located on different pattern sheets.

ACHTUNG! Die schnittteile befinden sich auf unterschiedlichen Schnittmusterbögen.





Alicia
 Top
 Zie RADERBLAD 1 / Voir PLANCHE 1 /
 See PATTERN SHEET 1 /
 Siehe SCHNITTMUSTERBOGEN 1

