

# Nellie

Jurk / Robe  
Dress / Kleid

Maten / Tailles / Sizes / Größen:

---	34
---	36
---	38
---	40
---	42
---	44
---	46
---	48
---	50
---	52
---	54
---	56

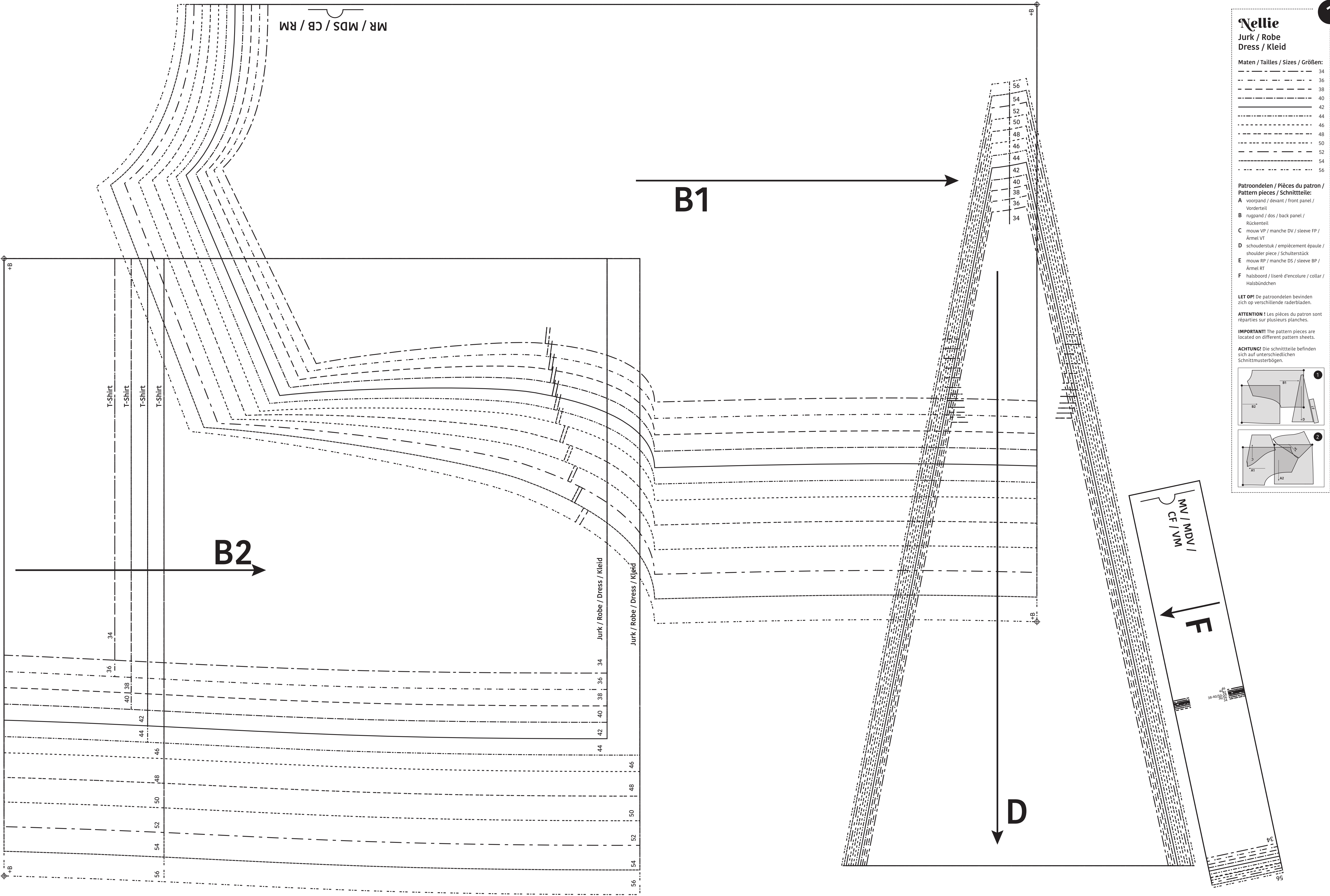
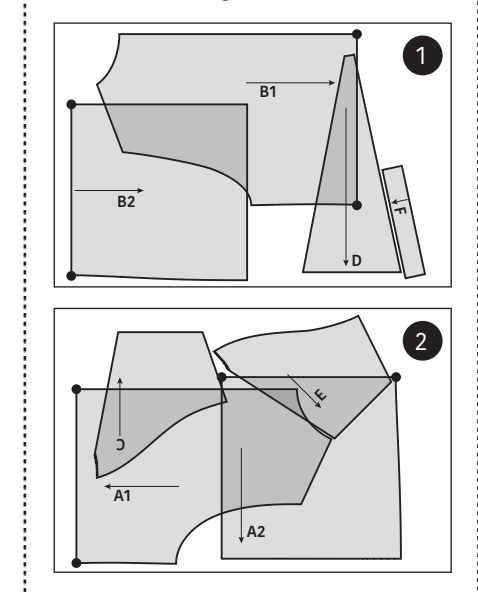
- Patroondelen / Pièces du patron / Pattern pieces / Schnittteile:
- A** voorpand / devant / front panel / Vorderenteil
  - B** ruggpand / dos / back panel / Rückenteil
  - C** mouw VP / manche DV / sleeve FP / Ärmel VT
  - D** schouderstuk / empiècement épaule / shoulder piece / Schulterstück
  - E** mouw RP / manche DS / sleeve BP / Ärmel RT
  - F** halsboord / liseré d'encolure / collar / Halsbündchen

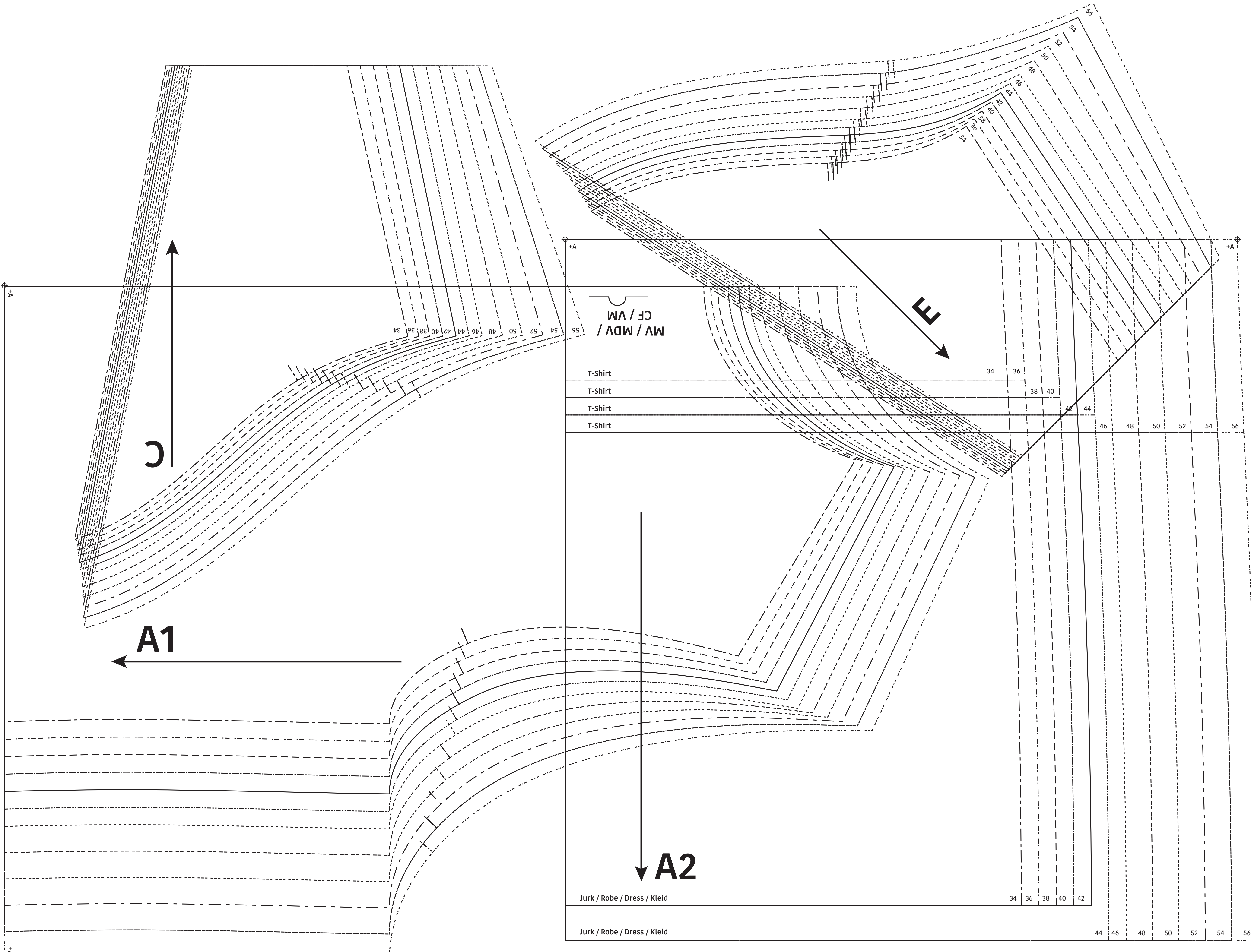
**LET OP!** De patroondelen bevinden zich op verschillende raderbladen.

**ATTENTION!** Les pièces du patron sont réparties sur plusieurs planches.

**IMPORTANT!** The pattern pieces are located on different pattern sheets.

**ACHTUNG!** Die schnittteile befinden sich auf unterschiedlichen Schnittmusterbögen.





**Nellie**  
 Jurk / Robe  
 Dress / Kleid  
 Zie RADERBLAD 1 / Voir PLANCHE 1 /  
 See PATTERN SHEET 1 /  
 Siehe SCHNITTMUSTERBOGEN 1