

# Henrietta

Blouse / Top / Bluse

Maten / Tailles / Sizes / Größen:

.....	30
-----	32
-----	34
-----	36
-----	38
-----	40
-----	42
-----	44
-----	46
-----	48

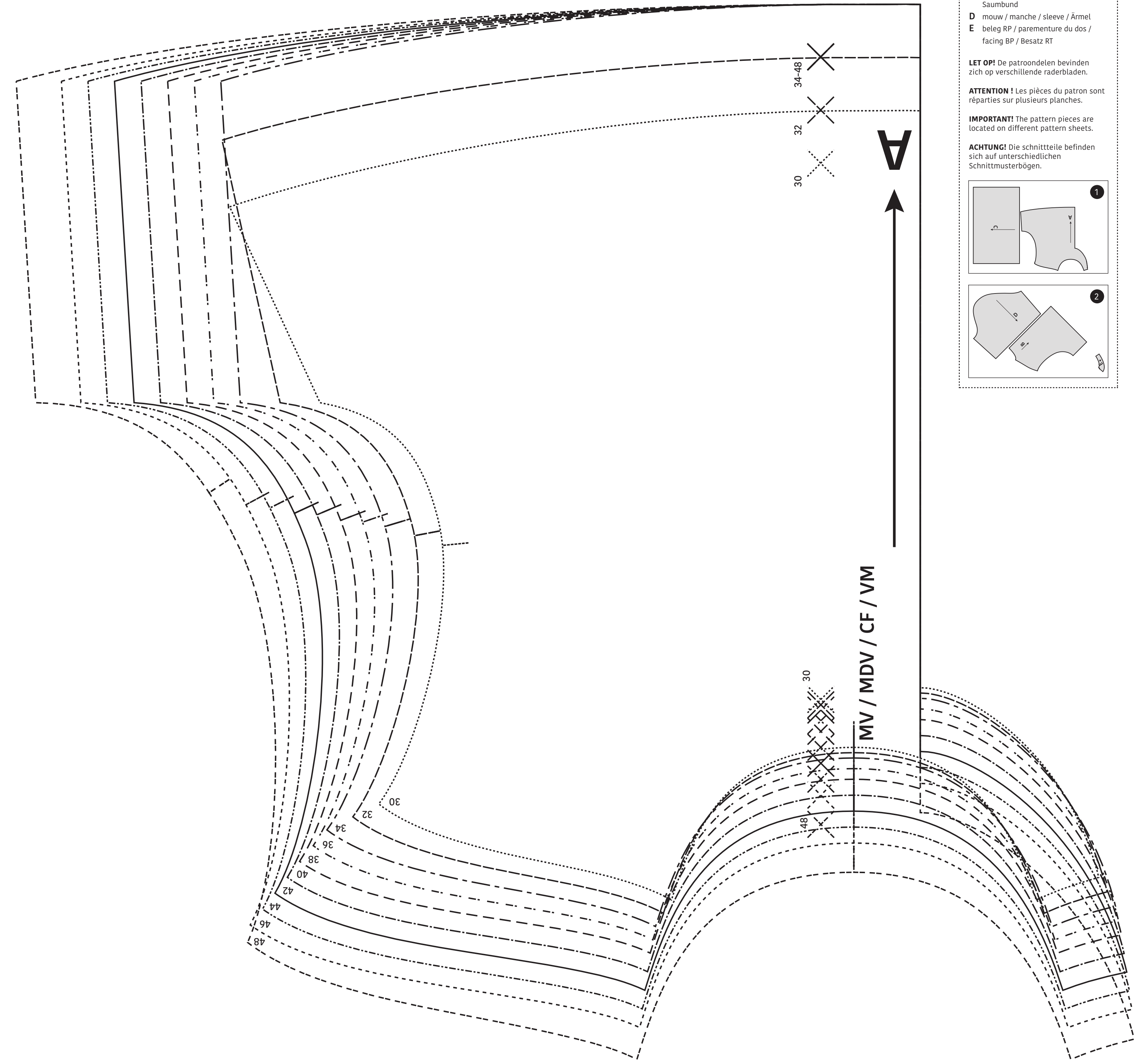
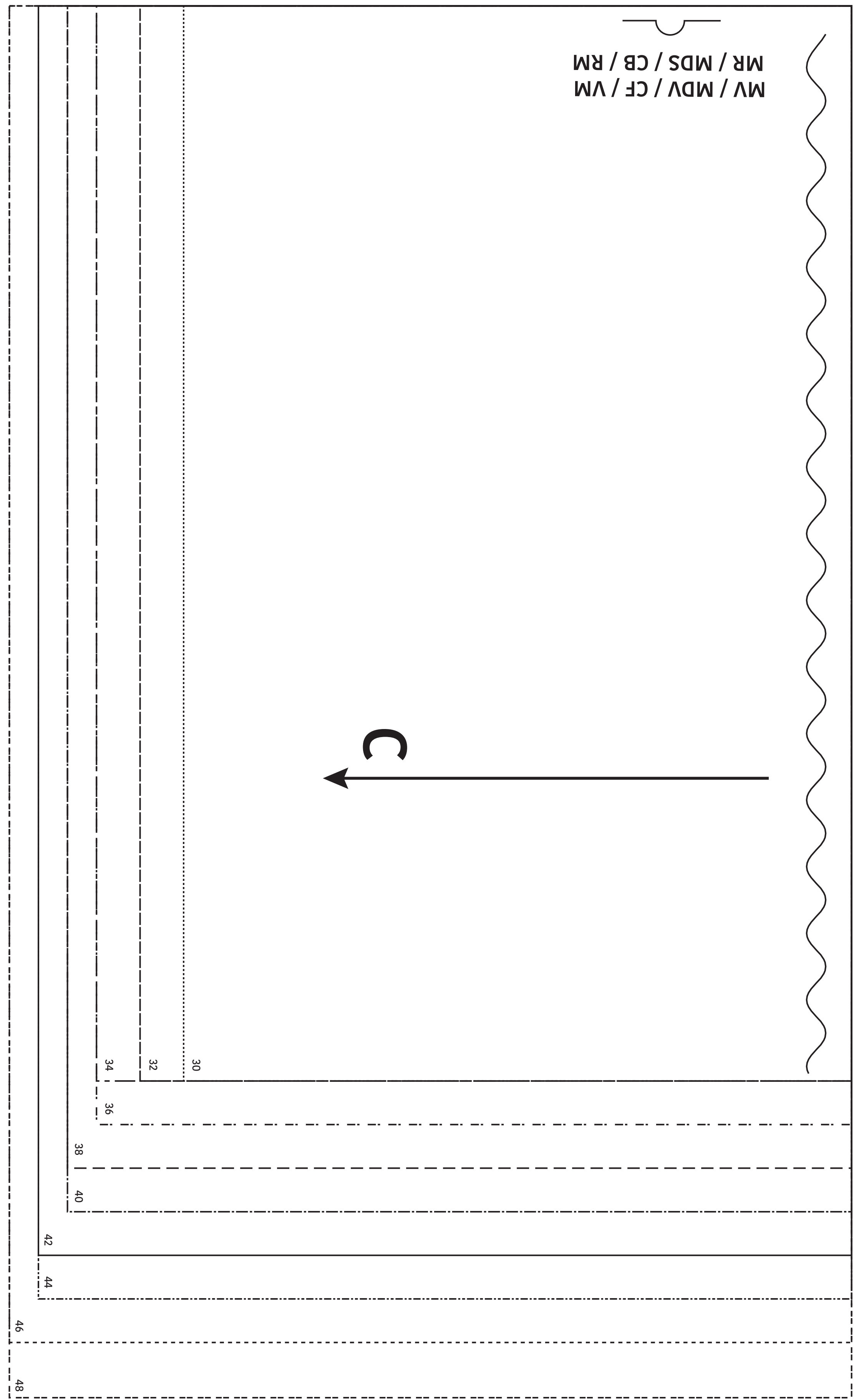
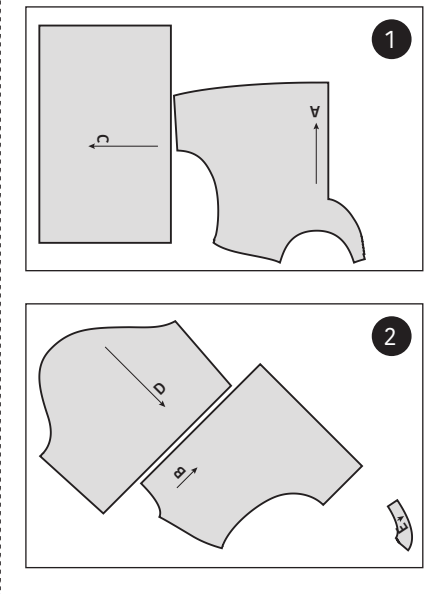
- Patroondelen / Pièces du patron / Pattern pieces / Schnittteile:
- A** voorpand / devant / front panel / Vorderteil
  - B** rugpand / dos / back panel / Rückenteil
  - C** zoomboord / bord ourlet / cuff / Saumbund
  - D** mouw / manche / sleeve / Ärmel
  - E** beleg RP / parementure du dos / facing BP / Besatz RT

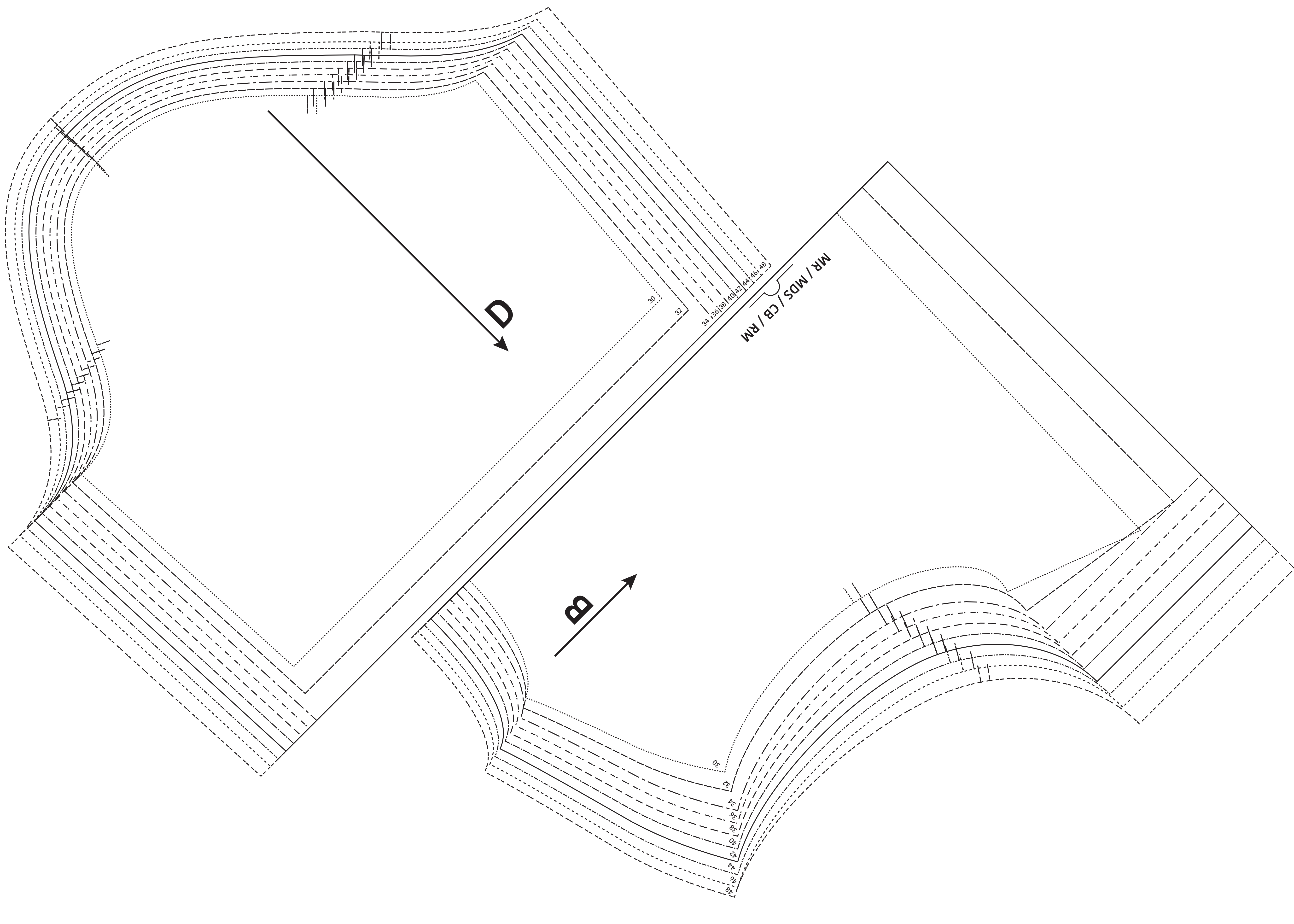
**LET OP!** De patroondelen bevinden zich op verschillende raderbladen.

**ATTENTION!** Les pièces du patron sont réparties sur plusieurs planches.

**IMPORTANT!** The pattern pieces are located on different pattern sheets.

**ACHTUNG!** Die schnittteile befinden sich auf unterschiedlichen Schnittmusterbögen.





MR / MDS /  
CB / RM

**Henrietta**  
Blouse / Top / Bluse  
Zie RADERBLAD 1 / Voir PLANCHE 1 /  
See PATTERN SHEET 1 /  
Siehe SCHNITTMUSTERBOGEN 1

