

Elisabeth

Jumpsuit / Combi

Maten / Tailles / Sizes / Größen:

---	34
---	36
---	38
---	40
---	42
---	44
---	46

Patroondelen / Pièces du patron / Pattern pieces / Schnittteile:

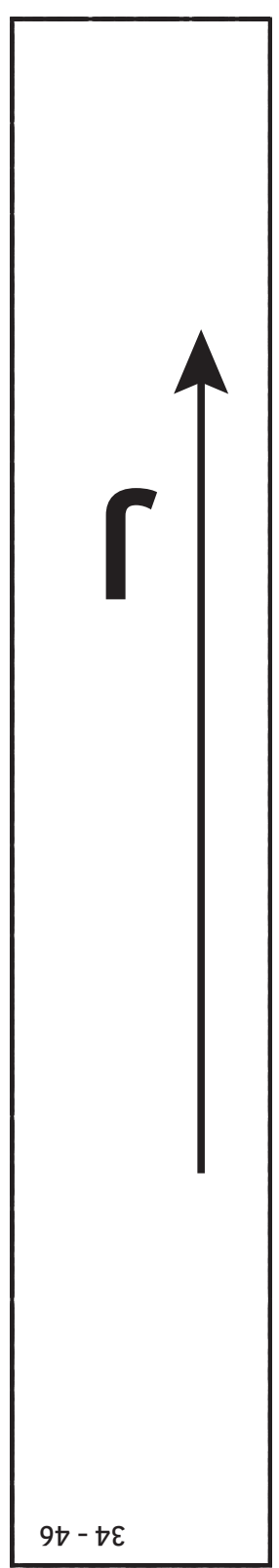
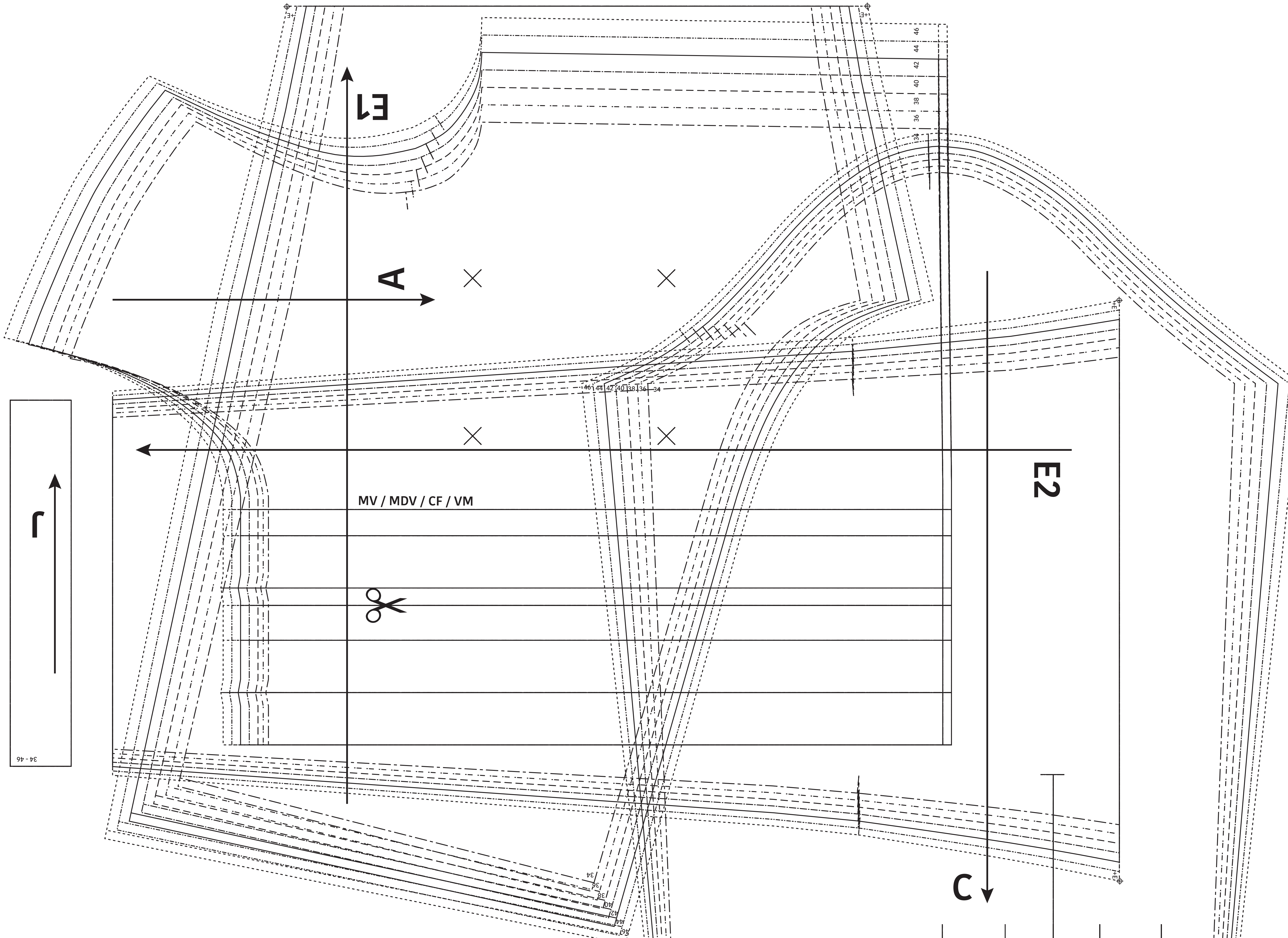
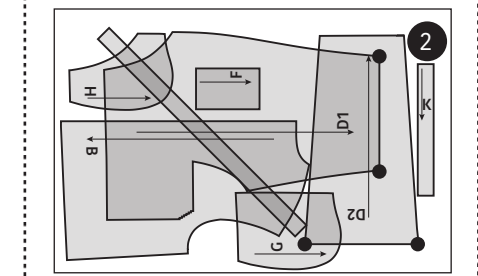
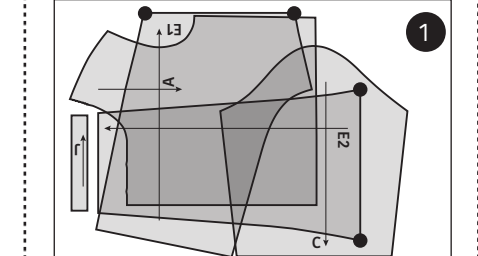
- A** voorpand bovenstuk / devant haut / front top piece / oberes Vorderteil
- B** rugpand bovenstuk / dos haut / back top / oberes Rückenteil
- C** mouw / manche / sleeve / Ärmel
- D** voorpand broek / devant pantalon / trousers front / Vorderteil Hose
- E** rugpand broek / dos pantalon / trouser back panel / Rückenteil Hose
- F** borstzak VP / poche poitrine DV / breast pocket FP / Brusttasche VT
- G** inlijf zak VP / ouverture poche DV / pocket mouth FP / Tascheneingriff VT
- H** tegenzak VP / contre-poche DV / pocket base FP / Taschenfutter VT
- I** biais voor halstlijn / biais pour l'encolure / bias binding for neckline / Paspelband für die Halslinie
- J** bias voor mouwsplit / liseré fente manche / binding tape for sleeve split / Paspelband für den Ärmelschlitz
- K** bias voor mouwzoom / liseré ourlet manche / binding tape for sleeve hems / Paspelband für den Ärmelsaum

LET OP! De patroondelen bevinden zich op verschillende raderbladen.

ATTENTION! Les pièces du patron sont réparties sur plusieurs planches.

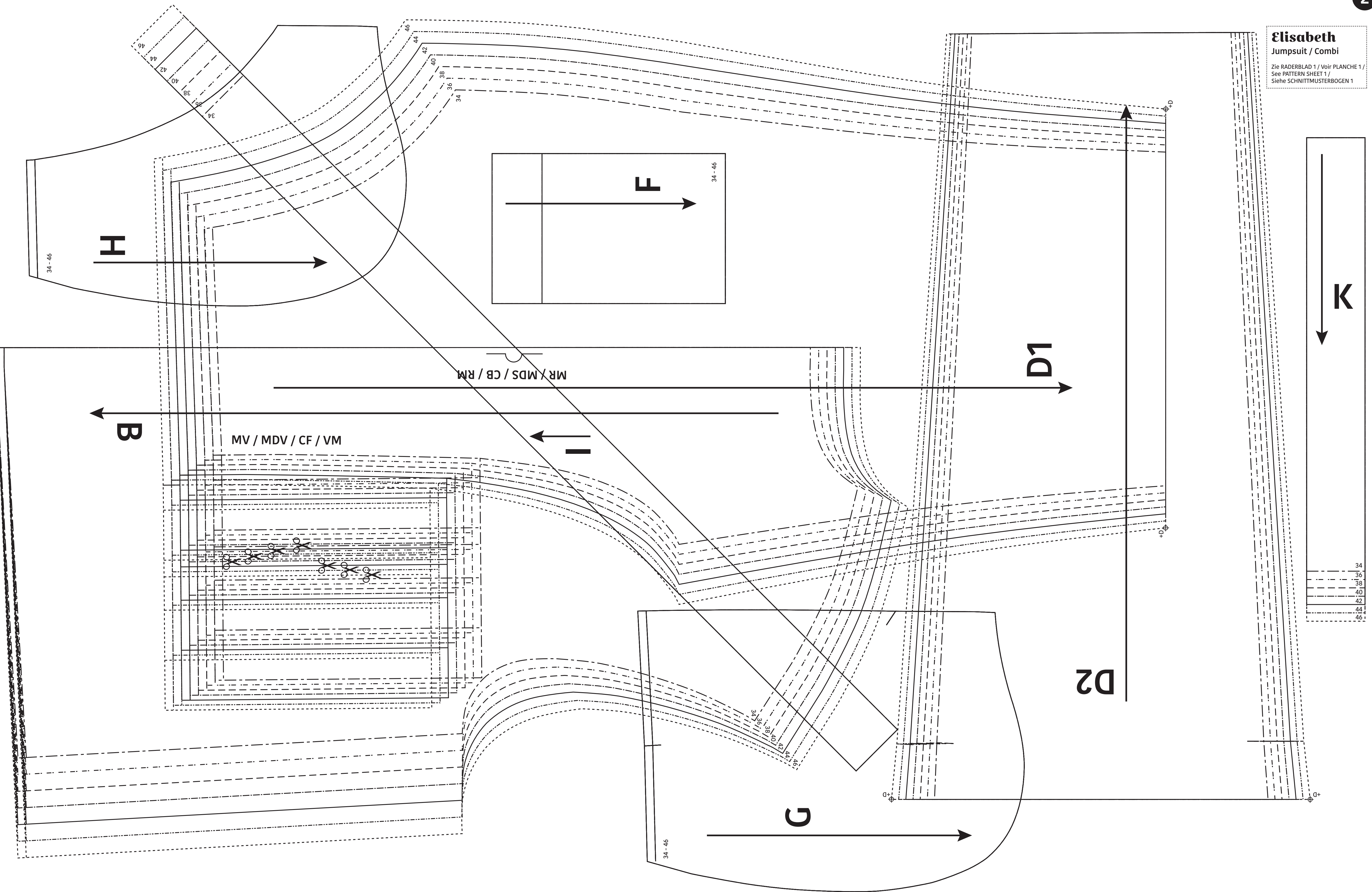
IMPORTANT! The pattern pieces are located on different pattern sheets.

ACHTUNG! Die schnittteile befinden sich auf unterschiedlichen Schnittmusterbögen.



34 - 46

Elisabeth
Jumpsuit / Combi
Zie RADERBLAD 1 / Voir PLANCHE 1 /
See PATTERN SHEET 1 /
Siehe SCHNITTMUSTERBOGEN 1



34
36
38
40
42
44
46