

Èileen

Jurk / Robe
Dress / Kleid

Maten / Tailles / Sizes / Größen:

.....	30
.....	32
.....	34
.....	36
.....	38
.....	40
.....	42
.....	44
.....	46
.....	48

Patroondelen / Pièces du patron / Pattern pieces / Schnittteile:

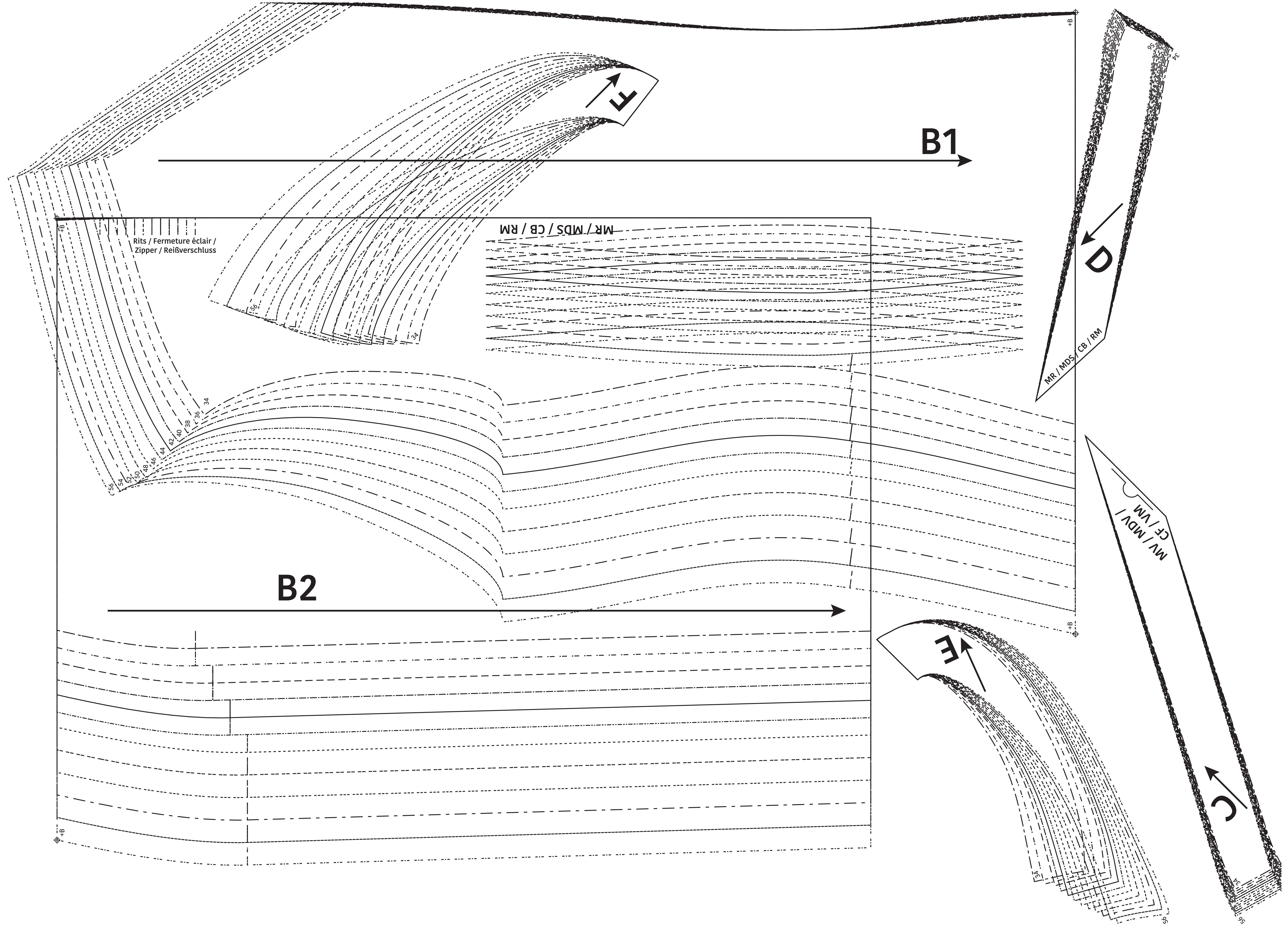
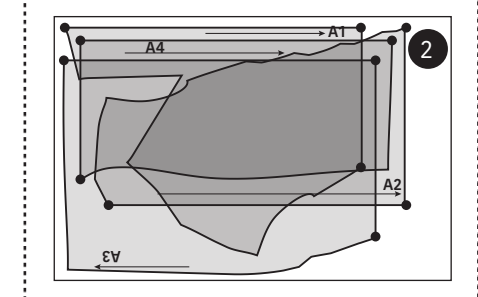
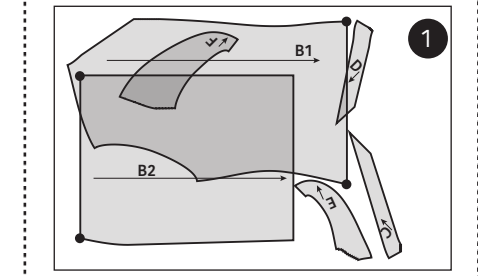
- A** voorpand / devant / front panel / Vorderenteil
- B** rugpand / dos / back panel / Rückenteil
- C** halsbeleg VP / parementure DV / neckline facing FP / Halsbesatz VT
- D** halsbeleg RP / parementure DS / neckline facing BP / Halsbesatz RT
- E** armsbeleg VP / parementure emmanchure DV / sleeve facing FP / Armsbesatz VT
- F** armsbeleg RP / parementure emmanchure DS / sleeve facing BP / Armsbesatz RT

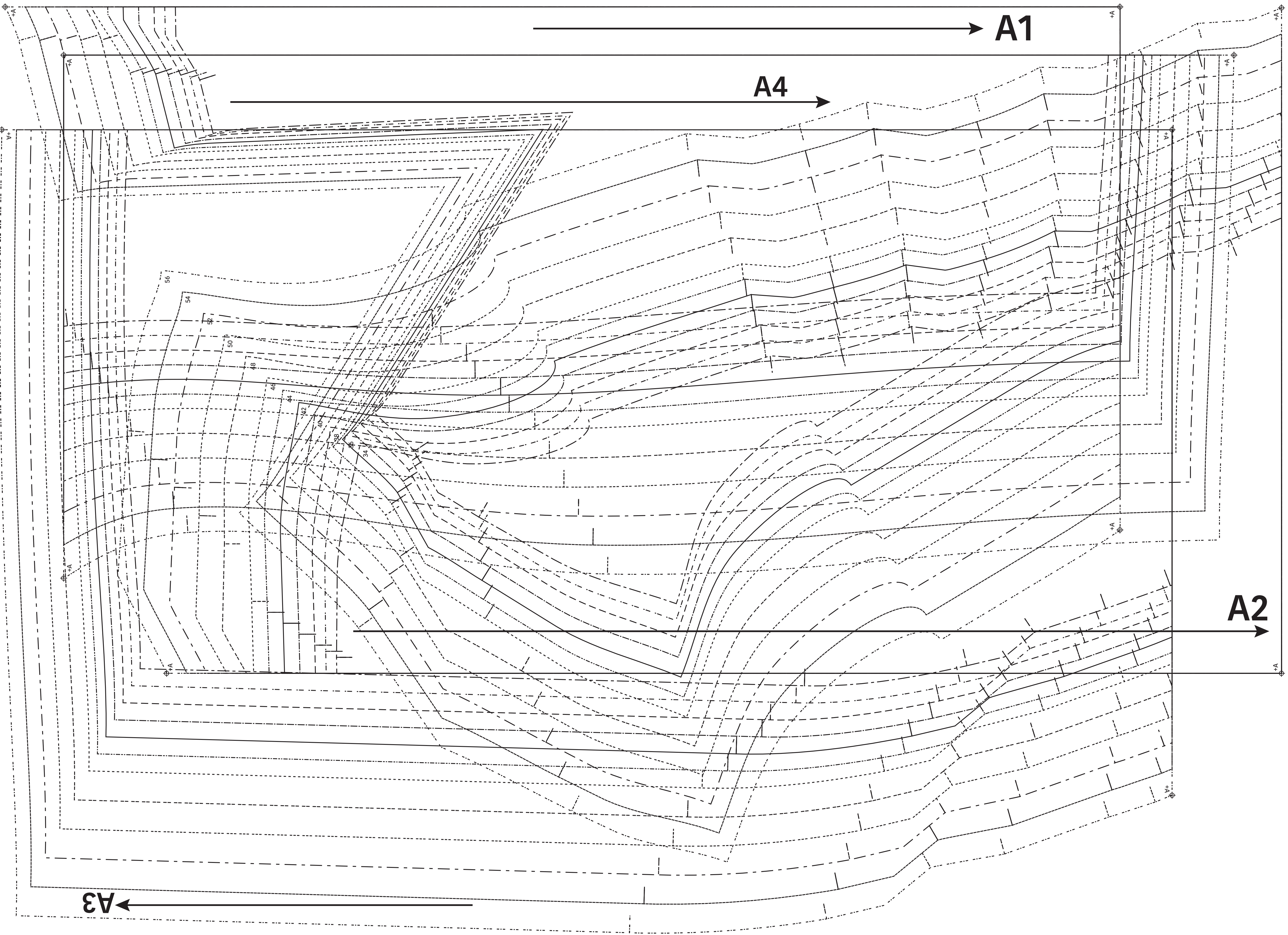
LET OPI! De patroondelen bevinden zich op verschillende raderbladen.

ATTENTION! Les pièces du patron sont réparties sur plusieurs planches.

IMPORTANT! The pattern pieces are located on different pattern sheets.

ACHTUNG! Die schnittteile befinden sich auf unterschiedlichen Schnittmusterbögen.





Eileen
Jurk / Robe
Dress / Kleid
Zie RADERBLAD 1 / Voir PLANCHE 1 /
See PATTERN SHEET 1 /
Siehe SCHNITTMUSTERBOGEN 1