

Cynthia

Blouse / Chemisier / Bluse

Maten / Tailles / Sizes / Größen:

---	34
---	36
---	38
---	40
---	42
---	44
---	46
---	48
---	50
---	52
---	54
---	56

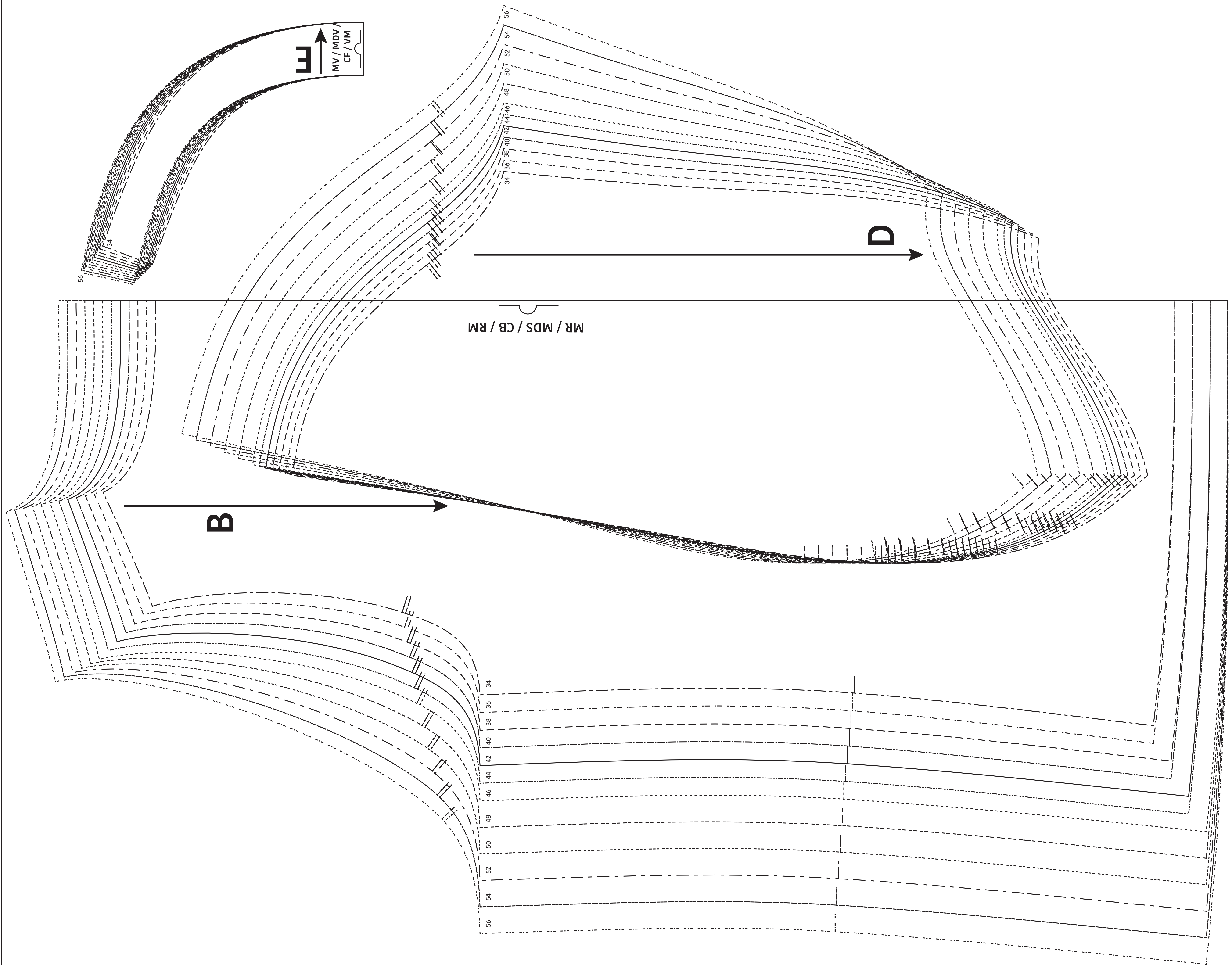
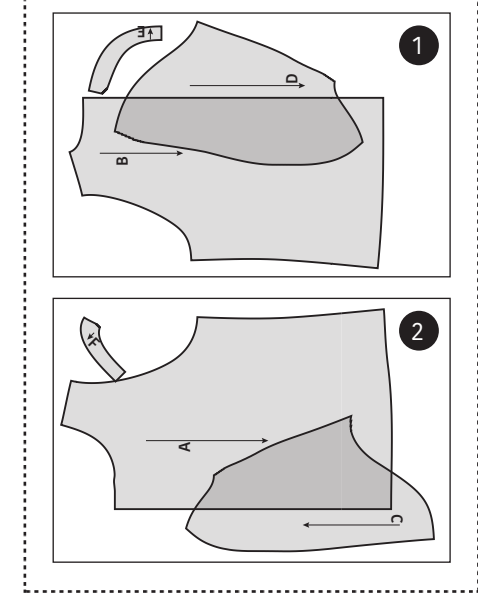
- Patroondelen / Pièces du patron / Pattern pieces / Schnittteile:
- A** voorpand / devant / front panel / Vorderenteil
 - B** rugpand / dos / back panel / Rückenteil
 - C** mouw VP / manche DV / sleeve FP / Ärmel VT
 - D** mouw RP / manche DS / sleeve BP / Ärmel RT
 - E** beleg VP / parementure DV / facing FP / Besatz VT
 - F** beleg RP / parementure DS / facing BP / Besatz RT

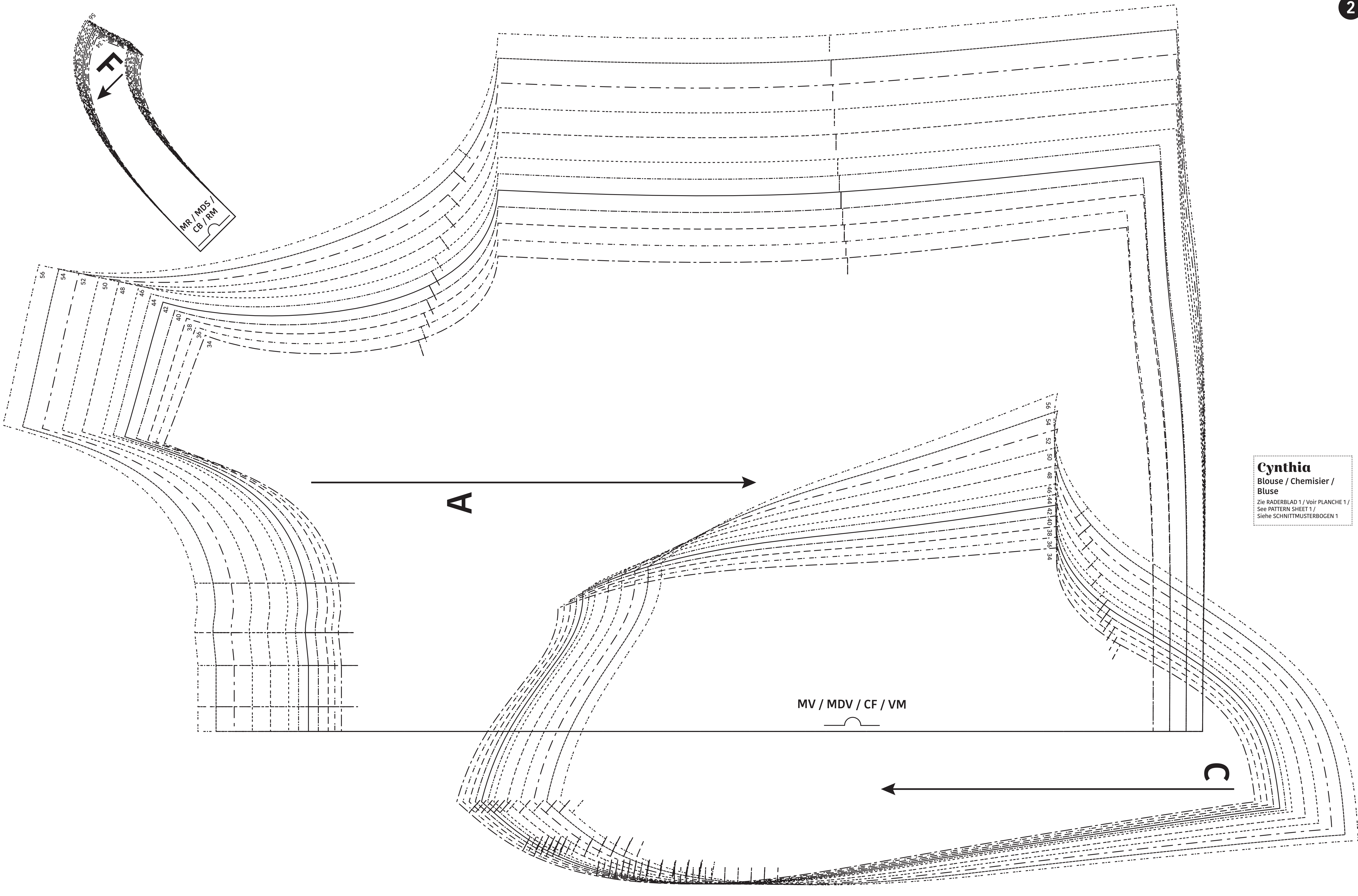
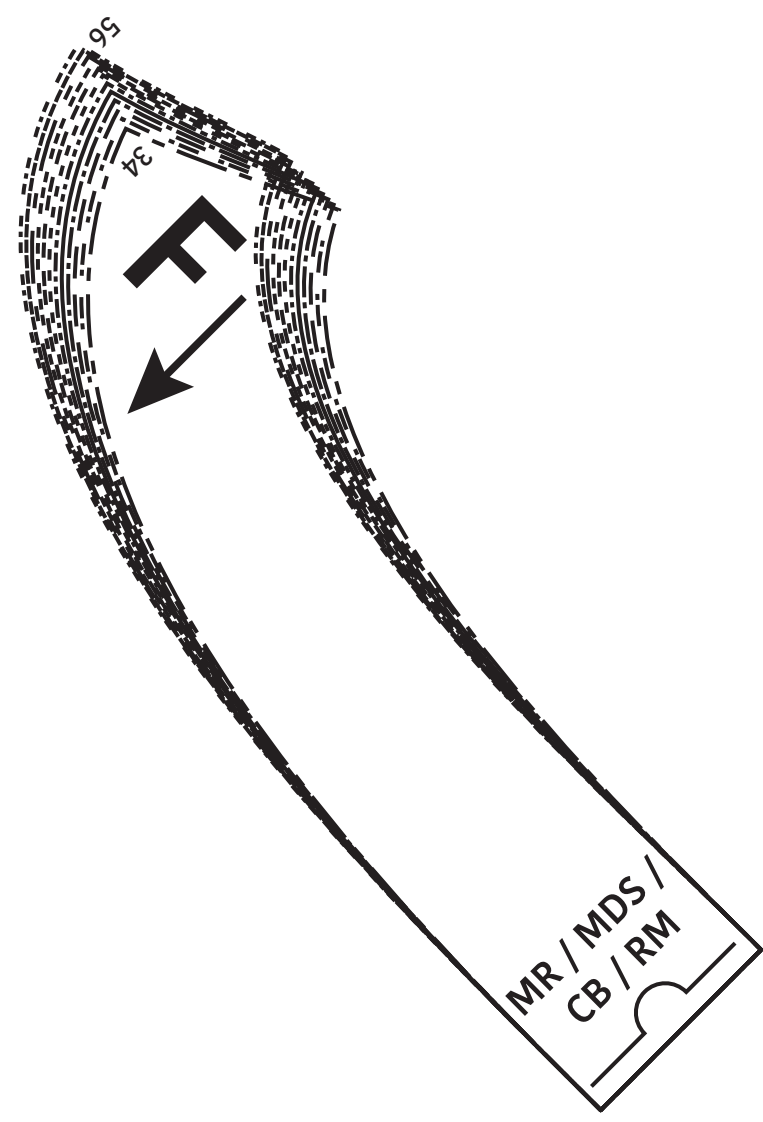
LET OP! De patroondelen bevinden zich op verschillende raderbladen.

ATTENTION! Les pièces du patron sont réparties sur plusieurs planches.

IMPORTANT! The pattern pieces are located on different pattern sheets.

ACHTUNG! Die schnittteile befinden sich auf unterschiedlichen Schnittmusterbögen.





Cynthia
Blouse / Chemisier /
Bluse
Zie RADERBLAD 1 / Voir PLANCHE 1 /
See PATTERN SHEET 1 /
Siehe SCHNITTMUSTERBOGEN 1