

# Helen

Jas / Gilet  
Coat / Jacke

Maten / Tailles / Sizes / Größen:

- ..... 30
- 32
- 34
- 36
- 38
- 40
- 42
- 44
- 46
- 48

Patroondelen / Pièces du patron / Pattern pieces / Schnittteile:

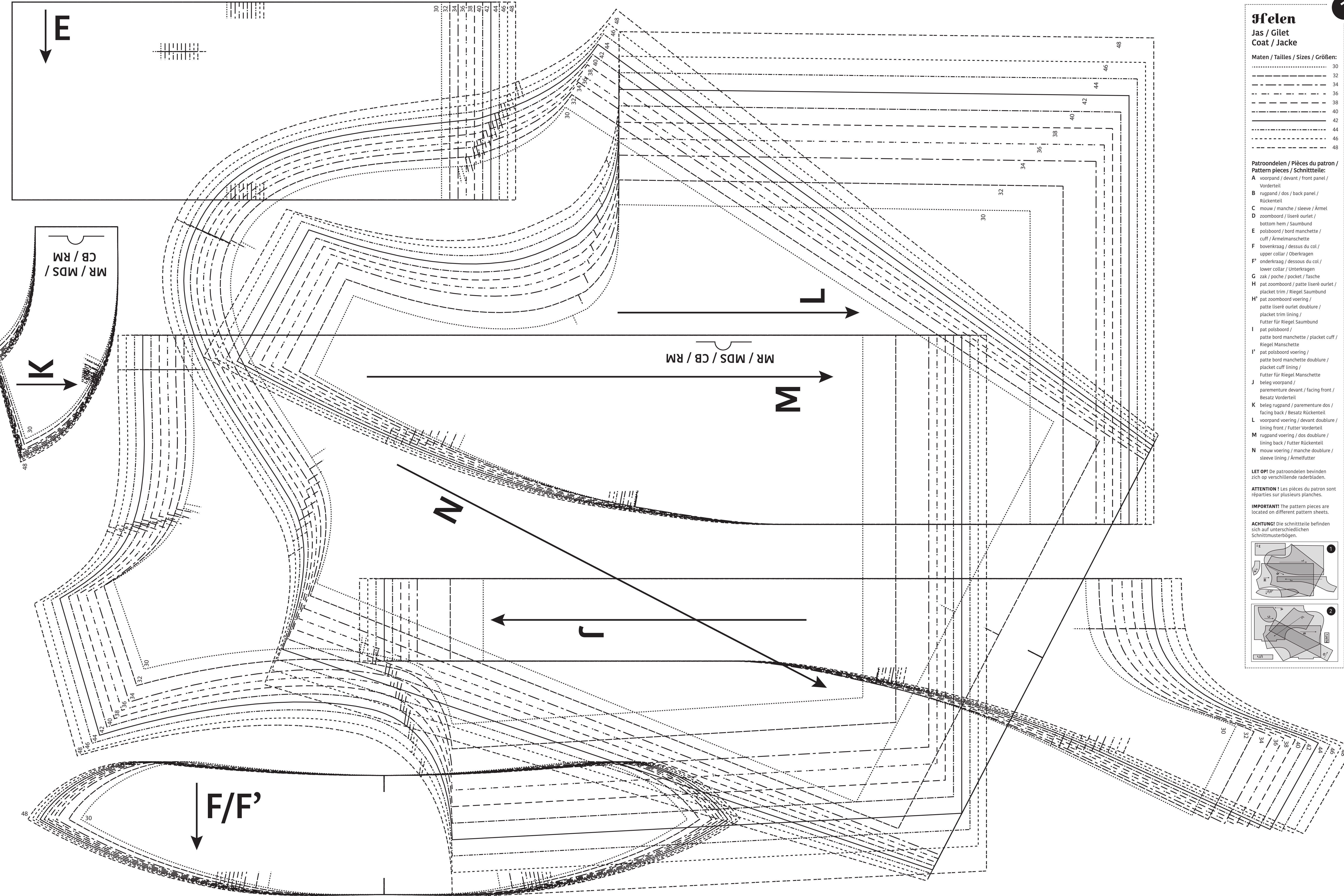
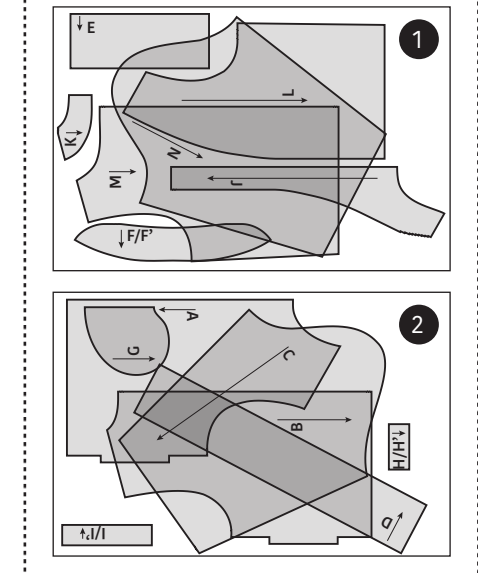
- A** voorpand / devant / front panel / Vorderenteil
- B** rugpand / dos / back panel / Rückenteil
- C** mouw / manche / sleeve / Ärmel
- D** zoomboord / liseré ourlet / bottom hem / Saumbund
- E** zak / poche / pocket / Tasche
- F** bovenkraag / dessus du col / upper collar / Oberkragen
- F'** onderkraag / dessous du col / lower collar / Unterkragen
- G** pat zoomboord / patte liseré ourlet / placket trim / Riegel Saumbund
- H** pat zoomboord voering / patte liseré ourlet doublure / placket trim lining / Futter für Riegel Saumbund
- I** pat polsboord / patte bord manchette / placket cuff / Riegel Manschette
- I'** pat polsboord voering / patte bord manchette doublure / placket cuff lining / Futter für Riegel Manschette
- J** beleg voorpand / parementure devant / facing front / Besatz Vorderenteil
- K** beleg rugpand / parementure dos / facing back / Besatz Rückenteil
- L** voorpand voering / devant doublure / lining front / Futter Vorderenteil
- M** rugpand voering / dos doublure / lining back / Futter Rückenteil
- N** mouw voering / manche doublure / sleeve lining / Ärmelfutter

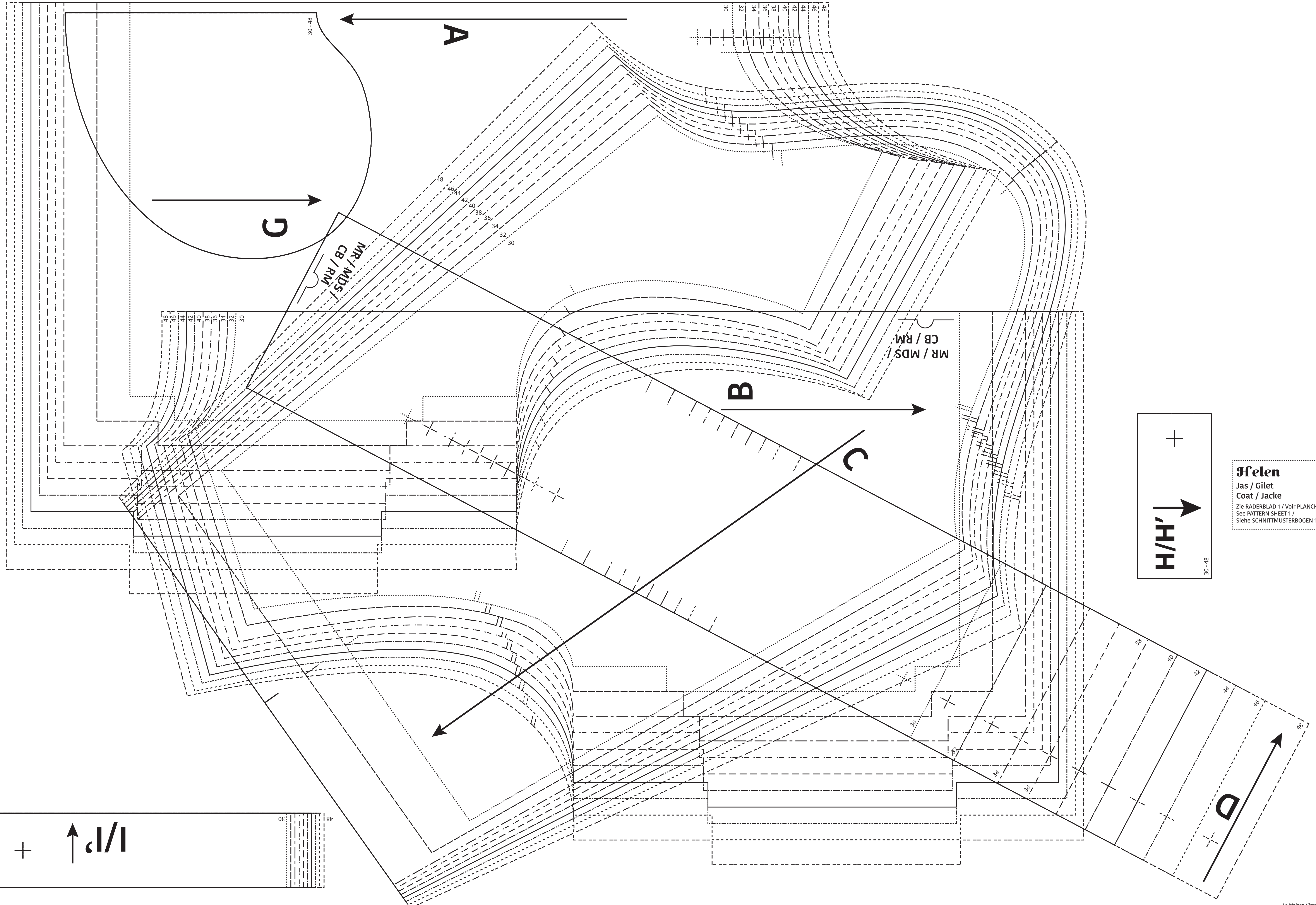
**LET OPI!** De patroondelen bevinden zich op verschillende raderbladen.

**ATTENTION!** Les pièces du patron sont réparties sur plusieurs planches.

**IMPORTANT!** The pattern pieces are located on different pattern sheets.

**ACHTUNG!** Die schnittteile befinden sich auf unterschiedlichen Schnittmusterbögen.





**Helen**  
 Jas / Gilet  
 Coat / Jacke  
 Zie RADERBLAD 1 / Voir PLANCHE 1 /  
 See PATTERN SHEET 1 /  
 Siehe SCHNITTMUSTERBOGEN 1

+

H/H' ↑

30-48

+

H/H' ↑

30-48