

# Sarka

Jas / Manteau / Coat / Jacke

Maten / Tailles / Sizes / Größen:

.....	92
.....	98
.....	104
.....	110
.....	116
.....	122 / 128
.....	134 / 140
.....	146 / 152
.....	158 / 164
.....	170 / 176

Patroondelen / Pièces du patron / Pattern pieces / Schnittteile:

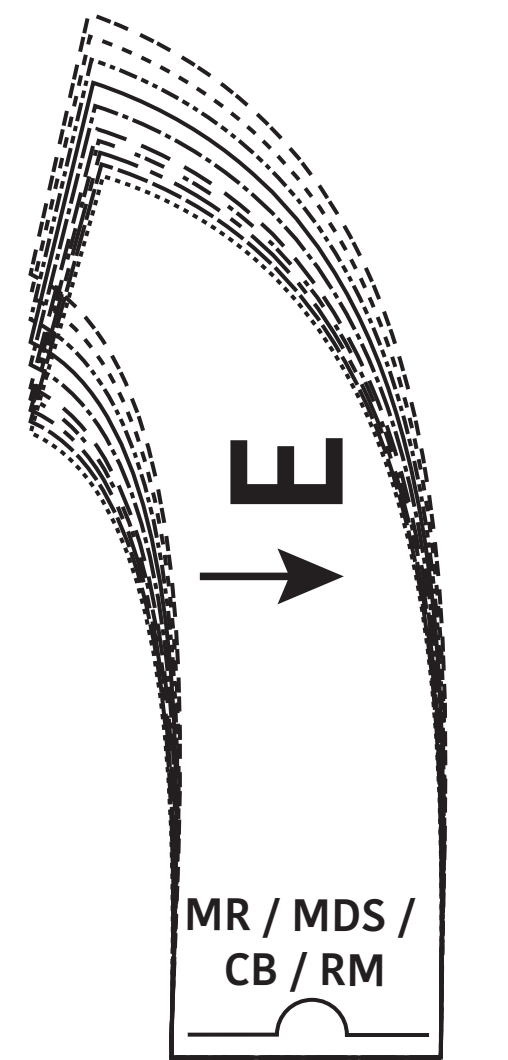
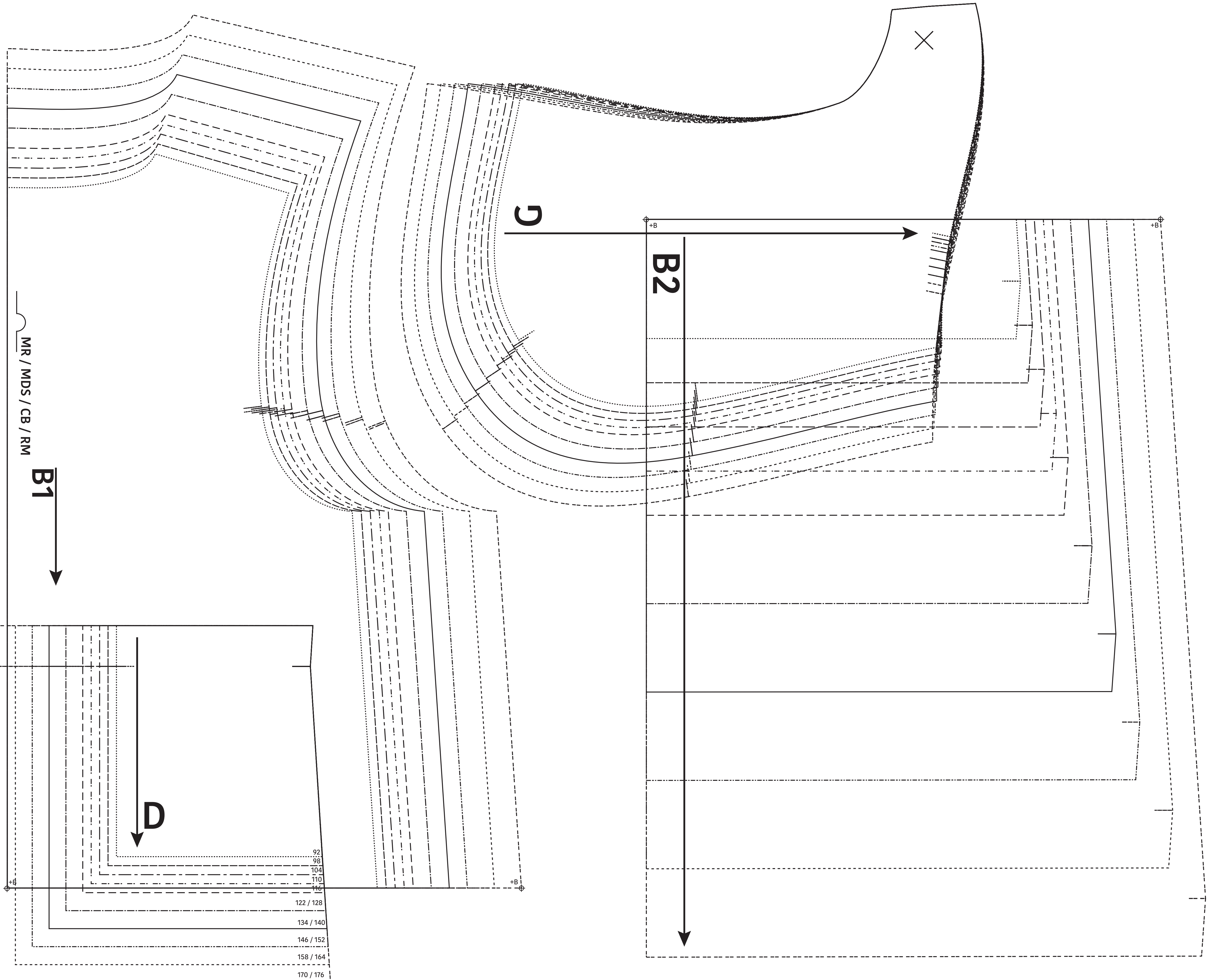
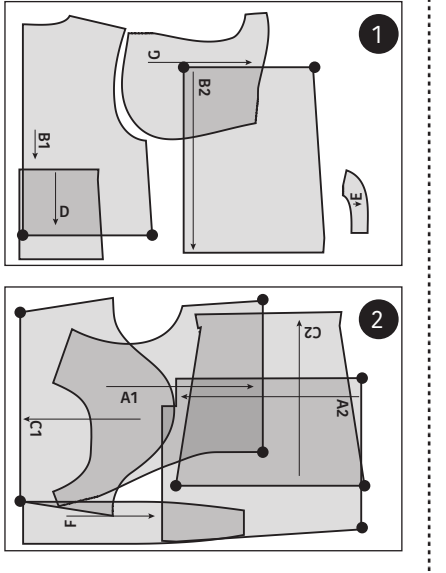
- A voorpand / devant / front panel / Vorderteil
- B rugpand / dos / back panel / Rückenteil
- C mouw / manche / sleeve / Ärmel
- D zak / poche / pocket / Tasche
- E halsbeleg RP / parementure encolure DS / neckline facing back / Halsbesatz RT
- F middenstuk kap / milieu capuche / middle piece cap / Mittelstück Kapuze
- G kap / côté capuche / cap / Kapuze

LET OP! De patroondelen bevinden zich op verschillende raderbladen.

ATTENTION ! Les pièces du patron sont réparties sur plusieurs planches.

IMPORTANT! The pattern pieces are located on different pattern sheets.

ACHTUNG! Die schnittteile befinden sich auf unterschiedlichen Schnittmusterbögen.



MR / MDS / CB / RM

B1

D

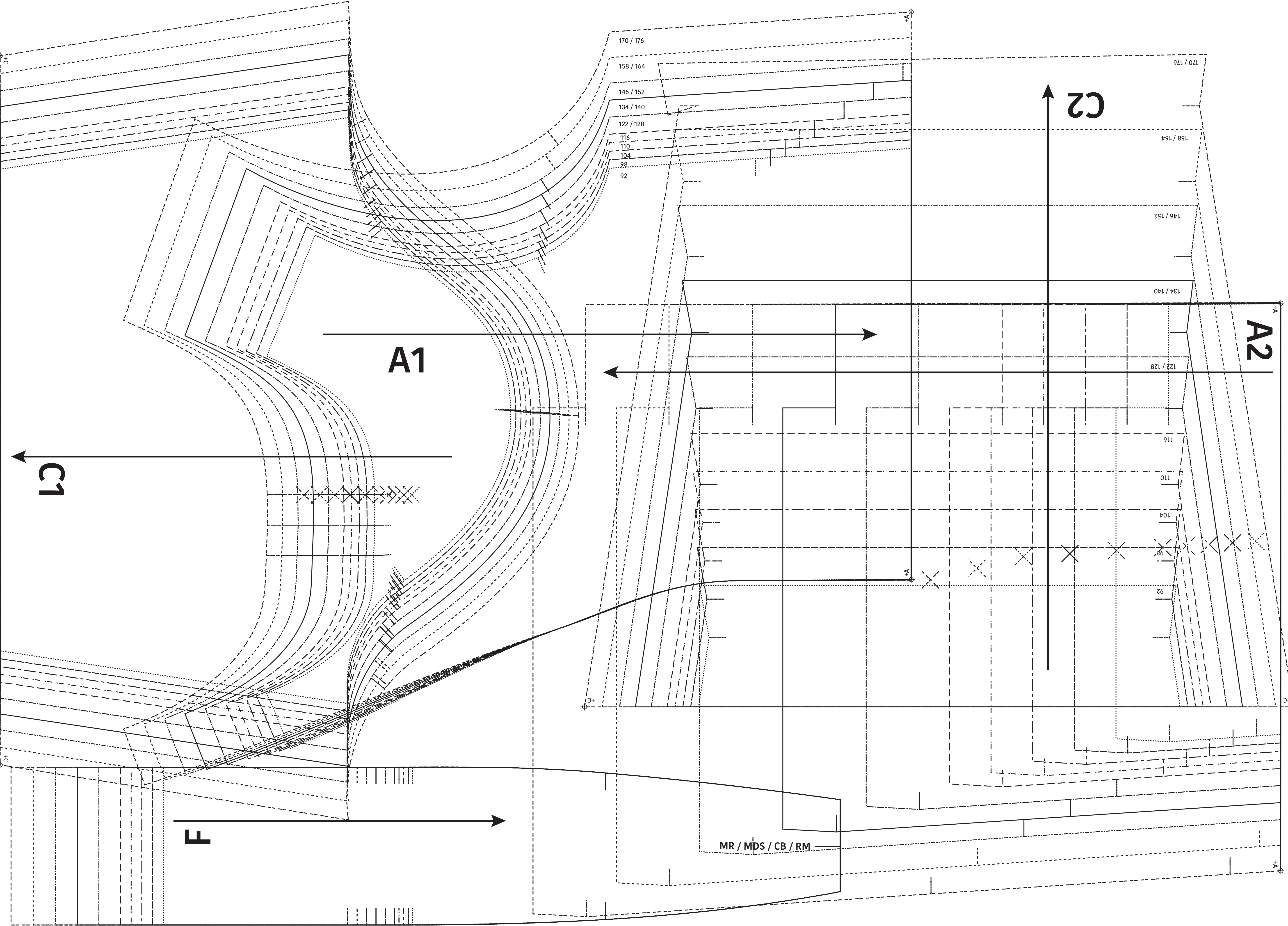
G

B2

E

MR / MDS / CB / RM

.....	92
.....	98
.....	104
.....	110
.....	116
.....	122 / 128
.....	134 / 140
.....	146 / 152
.....	158 / 164
.....	170 / 176



**Sarka**  
 Jas / Manteau /  
 Coat / Jacke  
 Zie RADERBLAD 1 / Voir PLANCHE 1 /  
 See PATTERN SHEET 1 /  
 Siehe SCHNITTMUSTERBOGEN 1