

Resi

Jurk / Robe /
Dress / Kleid

Maten / Tailles / Sizes / Größen:

.....	92
-----	98
-----	104
-----	110
-----	116
-----	122 / 128
-----	134 / 140
-----	146 / 152
-----	158 / 164
-----	170 / 176

**Patroondelen / Pièces du patron /
Pattern pieces / Schnittteile:**

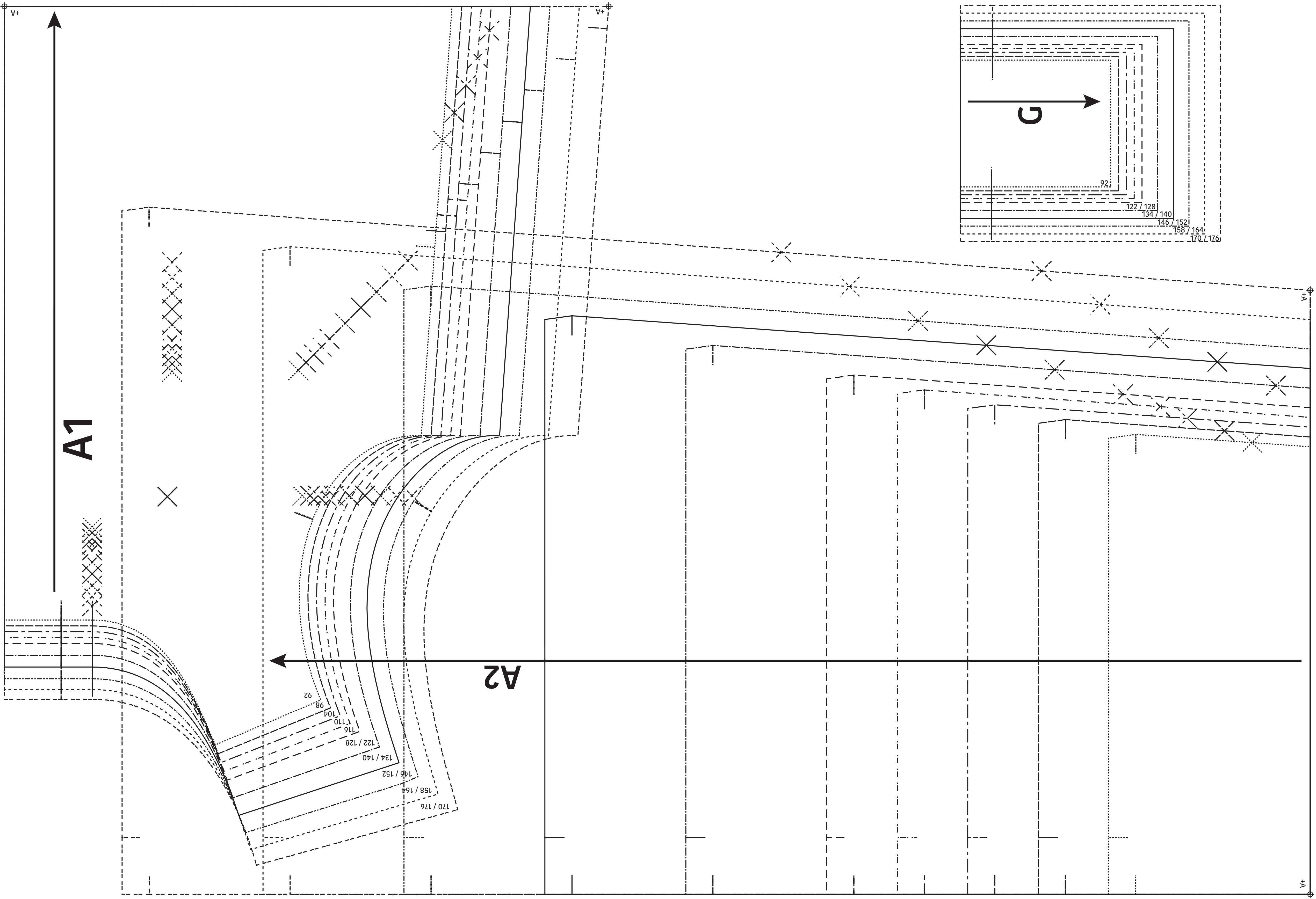
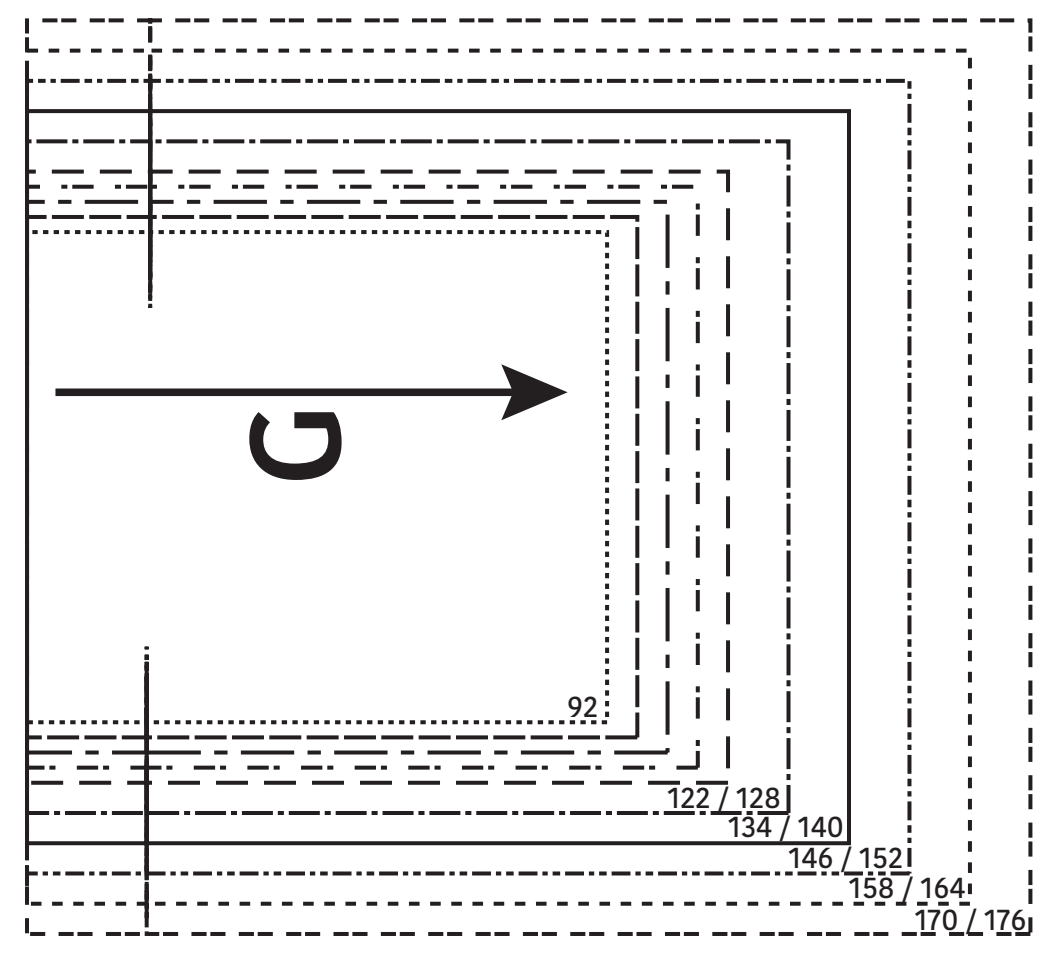
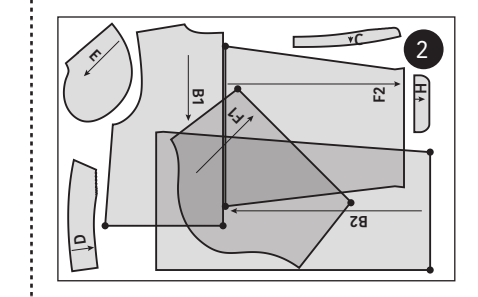
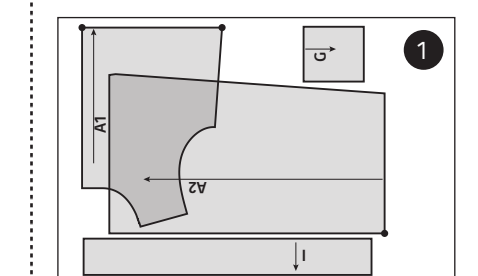
- A** voorpand / devant / front panel / Vorderenteil
- B** rugpand / dos / back panel / Rückenteil
- C** kraagvoet / pied de col / collar base / Kragensteg
- D** kraag / col / collar / Kragen
- E** zijzak / poche latérale / side pocket / seitliche Tasche
- F** mouw / manche / sleeve / Ärmel
- G** borstzak / poche poitrine / breast pocket / Brusttasche
- H** flap borstzak / rabat poche poitrine / breast pocket flap / Klappe Brusttasche
- I** ceintuur / ceinture / belt / Gürtel

LET OP! De patroondelen bevinden zich op verschillende raderbladen.

ATTENTION! Les pièces du patron sont réparties sur plusieurs planches.

IMPORTANT! The pattern pieces are located on different pattern sheets.

ACHTUNG! Die schnittteile befinden sich auf unterschiedlichen Schnittmusterbögen.



Resi
 Jurk / Robe /
 Dress / Kleid
 Zie RADEBLAD 1 / Voir PLANCHE 1 /
 See PATTERN SHEET 1 /
 Siehe SCHNITTMUSTERBOGEN 1

