

Ossi Hemd / Chemisier / Shirt

Maten / Tailles / Sizes / Größen:

---	34
---	36
---	38
---	40
---	42
---	44
---	46
---	48
---	50
---	52
---	54
---	56

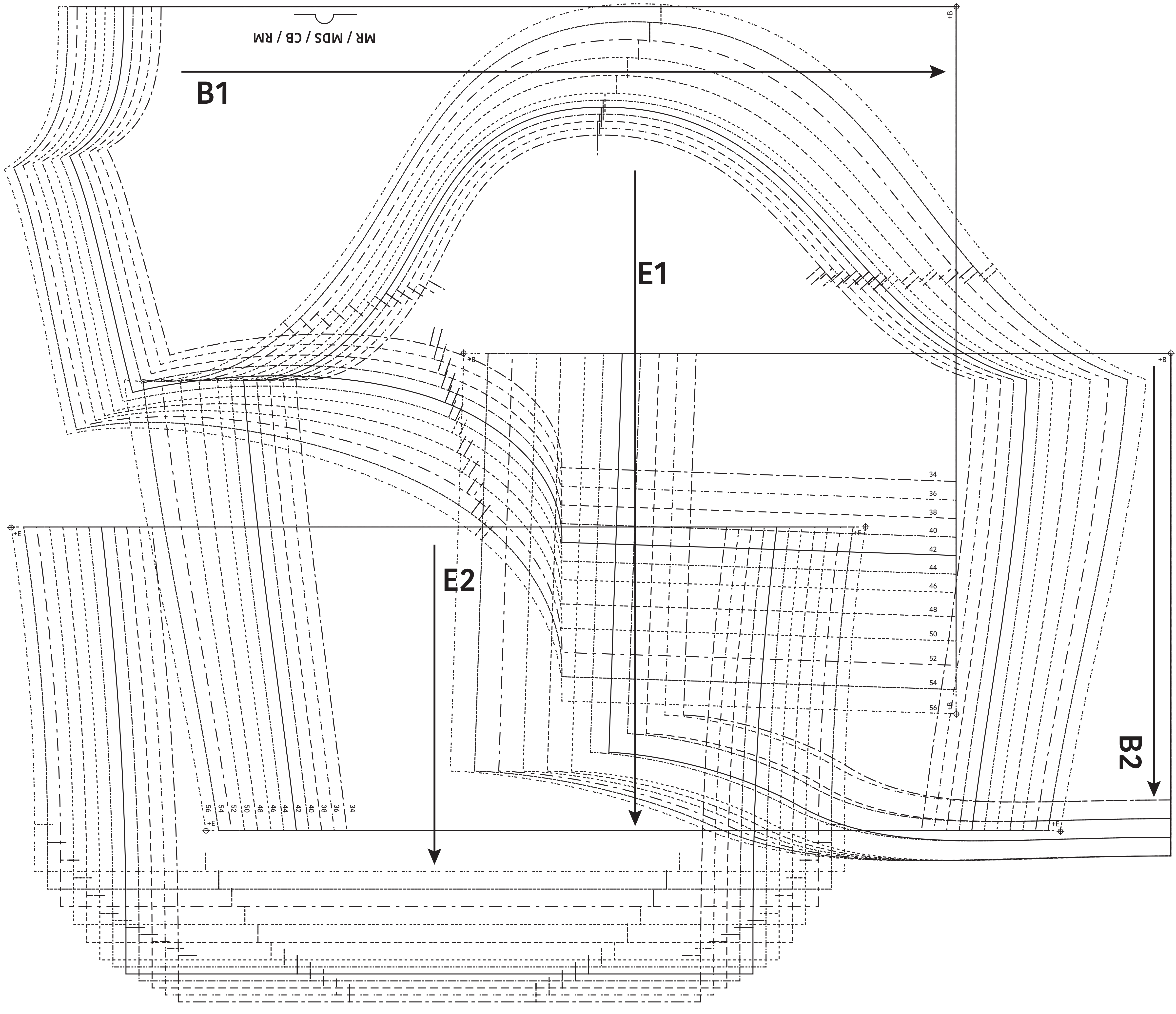
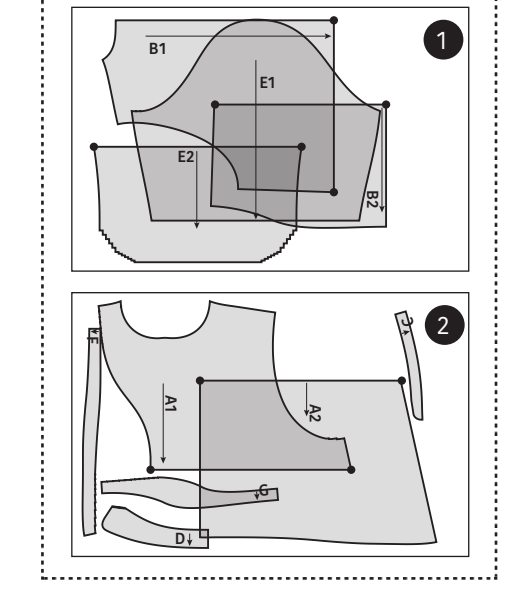
- Patroondelen / Pièces du patron /
Pattern pieces / Schnittteile:
- A** voorpand / devant / front panel /
Vorderteil
 - B** rugpand / dos / back panel /
Rückenteil
 - C** kraagvoet / pied de col / collar base /
Kragensteg
 - D** kraag / col / collar / Kragen
 - E** mouw / manche / sleeve / Ärmel
 - F** beleg zoom VP / parementure ourlet
DV / hem front facing /
Saumbesatz VT
 - G** beleg zoom RP / parementure ourlet
DS / hem back facing /
Saumbesatz RT

LET OPI! De patroondelen bevinden zich op verschillende raderbladen.

ATTENTION! Les pièces du patron sont réparties sur plusieurs planches.

IMPORTANT! The pattern pieces are located on different pattern sheets.

ACHTUNG! Die schnittteile befinden sich auf unterschiedlichen Schnittmusterbögen.



MR / MDS / CB / RM

B1

E1

E2

B2

Ossi
 Hemd / Chemisier /
 Shirt
 Zie RADERBLAD 1 / Voir PLANCHE 1 /
 See PATTERN SHEET 1 /
 Siehe SCHNITTMUSTERBOGEN 1

