



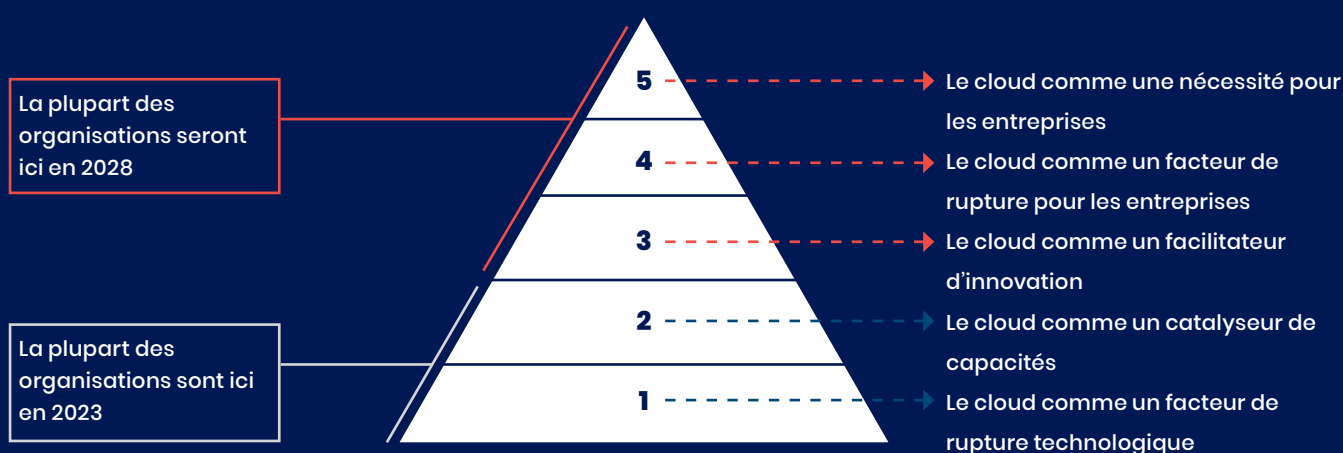
Le cloud : moteur de croissance via l'innovation

inetum.

Le cloud comme fondement du succès numérique

Aux premiers jours du cloud, de nombreux préjugés et mythes circulaient. On disait que le cloud n'était pas sécurisé et que la migration permettrait de réaliser des économies substantielles. Ou encore, que migrer vers le cloud était une simple question de tactique et de technologie. Selon cette vision dépassée, une migration vers le cloud ne serait rien de plus qu'une mise à niveau technologique de l'infrastructure locale existante. Rien n'est plus faux : **opter pour le cloud est une décision stratégique majeure, prise en fonction des besoins de votre entreprise.** Mieux encore, les analystes considèrent aujourd'hui que l'adoption du cloud est une condition essentielle à la réussite de nombreuses stratégies de transformation digitale.

Le cloud en 2028 : d'un facteur de rupture technologique à une nécessité pour les entreprises



Selon Gartner Inc., l'informatique en nuage ne sera plus un simple « facteur de rupture technologique » en 2028, mais deviendra une composante essentielle pour maintenir la compétitivité des entreprises.

Le cloud constitue en effet un pilier fondamental de la transformation numérique de votre entreprise. Il agit comme un **moteur d'innovation digitale**, ouvrant ainsi la voie à une **croissance commerciale** significative. En d'autres termes, malgré les défis qu'implique une migration vers le cloud, il est aujourd'hui impossible d'innover sans y recourir. Pensez, par exemple, aux **plateformes de données et à l'intelligence artificielle (IA)**, un domaine particulièrement évocateur tant il alimente l'imaginaire et redéfinit les usages actuels.

“

Nous ne faisons qu'entamer notre voyage vers le cloud.

IDC

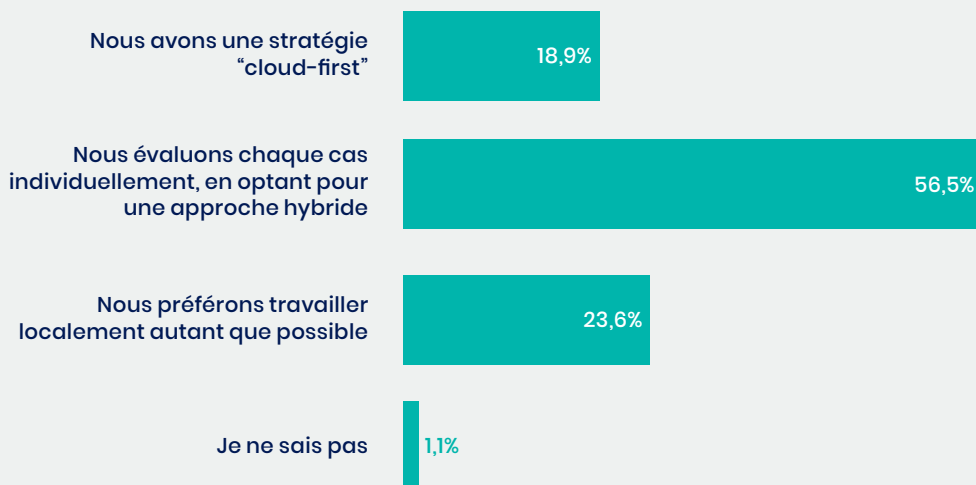
”

L'hybride reste la réalité

Enfin, il y a le mythe selon lequel le cloud, et en particulier le **cloud public**, serait la **solution universelle**. Ce mythe a également été démystifié par la réalité. La norme aujourd'hui est que les entreprises optent pour une stratégie cloud hybride. Le modèle « Cloud only » reste plutôt une exception. Le multi-cloud est en revanche en plein essor, notamment lorsqu'on inclut des plateformes business comme Salesforce dans la comparaison.

Comment évalueriez-vous l'approche de votre entreprise vis-à-vis du cloud ?

(n=197)



Approche du cloud en Belgique (étude de marché Beltug, 2023)

Pour étayer cette affirmation, il suffit de se référer à une étude de marché (2023) de Beltug, la plus grande association de décideurs ICT en Belgique. Celle-ci montre que le cloud hybride reste la norme pour la plupart des membres d'entreprises affiliés (57%). Chaque entreprise décide au cas par cas, pour chaque charge de travail, si elle la conserve sur site ou si elle préfère la déplacer vers le cloud.

Un quart des entreprises interrogées (24%) indiquent qu'elles préfèrent travailler localement autant que possible, tandis qu'une entreprise sur cinq (19%) adopte une approche cloud-first. Les principales raisons de ne pas opter pour le cloud-first sont principalement la souveraineté des données, les dépendances réseau et les limitations techniques des applications existantes.

Le cloud public est en pleine croissance

La plupart des organisations abordent aujourd'hui la question de savoir si elles doivent migrer vers le cloud de manière plus pragmatique, ce qui, en tant que fournisseur de services informatiques, nous semble une bonne chose. Cela augmente considérablement les chances de succès de leurs projets cloud.

Dans un environnement hybride, le cloud public est désormais incontournable, en raison de plusieurs avantages évidents, tels que la **rapidité et l'agilité** accrues qui caractérisent cette variante du cloud. Mais aussi parce qu'il sert de **moteur pour l'innovation numérique** et la **croissance des entreprises**. Le cloud public est bien plus qu'une simple infrastructure alternative : c'est une **plateforme d'innovation accessible** qui aide les entreprises dans leur transformation numérique. Bien qu'une telle plateforme ne puisse pas remplacer une stratégie d'entreprise, elle peut constituer un puissant complément permettant de développer de **nouveaux modèles d'affaires disruptifs**.

Ainsi, le cloud public peut directement contribuer à de meilleurs résultats commerciaux. De plus, l'émergence de l'IA générative (GenAI) a récemment donné un nouvel élan à cette capacité d'innovation et de transformation, créant encore plus de dynamique. Le cloud public se transforme ainsi de plus en plus en un cloud commercial, offrant aux entreprises de nouvelles opportunités stratégiques.

“

Le cloud n'est pas un objectif en soi. Ce sont les objectifs commerciaux et les résultats IT & business qui sont déterminants. En fonction de vos besoins et ambitions commerciaux, vous devez faire les bons choix pour vos données et vos applications, bien entendu dans le cadre de la réalité de l'environnement actuel et de votre stratégie IT.

Stefan Smeets

Business Unit Lead Cloud chez Inetum

”



Microsoft Azure donne le ton

Qui dit cloud public, dit Microsoft. Avec sa plateforme cloud Azure, Microsoft est également un leader dans ce domaine du marché ICT. Grâce à Azure, Microsoft propose non seulement une large gamme de services cloud propres et d'applications SaaS (Software as a Service), mais permet également à d'autres entreprises d'utiliser son infrastructure cloud (IaaS (Infrastructure as a Service) et PaaS (Platform as a Service)).

Microsoft

85,0%

Amazon Web Services

13,5%

Google

9,7%

Other

9,3%

Don't know

10,3%

Marché de l'IaaS en Belgique (étude de marché Beltug, 2023)



Une enquête de Beltug (2023) montre qu'environ autant d'entreprises utilisent l'IaaS que celles qui ne l'utilisent pas : 51% contre 45%. Parmi les grandes entreprises basées en Belgique qui ont recours aux services IaaS, Microsoft est de loin le fournisseur le plus populaire (85%), suivi de loin par Amazon Web Services (14%) et Google (10%).

Cette domination sur le marché du cloud public est, selon Beltug, étroitement liée à la position dominante de Microsoft sur le marché des outils de collaboration numérique, avec Microsoft 365 en tête. Une étude locale plus récente de l'agence de recherche et de conseil Whitelane Research (2024) confirme cette position.

“

Parmi les 300 plus grands utilisateurs de technologies de l'information que nous avons étudiés, pas moins de 225 ont un contrat avec Microsoft Azure, contre seulement trente avec Google. Cela témoigne clairement de la domination de Microsoft sur le marché du cloud public dans notre pays.

Jef Loos

Head of Research chez Whitelane Research, dans le magazine informatique Data News

”



La force d'un écosystème

L'un des nombreux avantages dont bénéficient les clients de Microsoft Azure est qu'ils ont accès à l'ensemble de l'écosystème de Microsoft. En plus du portefeuille complet de solutions de Microsoft, ils peuvent également profiter des nombreux services et de l'expertise étendue des **partenaires certifiés Microsoft, tels qu'Inetum**.

Chez Inetum Belgique, cette expertise se traduit par plus de 428 certifications pour l'ensemble des technologies Microsoft. Parmi ces certifications, plus de 200 sont directement liées à Microsoft Azure. De plus, grâce à la grande envergure du groupe Inetum, nous disposons d'un large vivier de 829 professionnels certifiés Microsoft et cloud. Cette collaboration nous permet d'ajuster rapidement et de manière flexible notre capacité tant au niveau local qu'international.



Grâce à notre niveau élevé de **certifications**, nous faisons également partie de programmes tels **qu'Azure Migrate and Modernize (AMM) et Azure Innovate** en tant que partenaire Microsoft. Ces programmes peuvent offrir un soutien financier aux projets cloud de nos clients, ce qui favorise leur adoption du cloud. Les deux programmes couvrent les trois phases de tout projet cloud : avant, pendant et après la migration. En tant que **Microsoft AI Cloud Partner**, anciennement Gold Partner, nous pouvons également bénéficier de l'assistance directe de Microsoft et enregistrer des tickets via Premier Support en cas d'incidents majeurs.

“

Le cloud est un domaine extrêmement dynamique. Chaque semaine, voire chaque jour, Microsoft propose de nouvelles mises à jour et services qui rendent votre environnement Azure plus performant, plus évolutif ou plus fiable, ou tout simplement permettent de réduire ses coûts. D'une part, il est donc avantageux de suivre constamment et de manière détaillée ces évolutions. D'autre part, il est presque devenu un travail à temps plein de suivre l'évolution de la plateforme Azure. En combinant notre expertise de longue date en gestion du cloud avec une automatisation poussée des tâches de gestion, nous pouvons décharger nos clients de cette charge.

Rik Delva

Partner Alliance Manager Microsoft chez Inetum

”



La ville de Harelbeke innove dans le cloud grâce à l'écosystème de Microsoft et de ses partenaires

La ville de Harelbeke a décidé très tôt de faire le pas vers le cloud. « Dans notre région, nous étions la première administration publique à migrer notre environnement de travail vers **Office 365** », explique le responsable IT, Frederik Hellyn. Pour ce travail pionnier, son équipe informatique a pu compter sur le soutien et l'expertise de son partenaire technologique Inetum.

Peu après la migration d'Office vers **Azure**, la ville de Harelbeke a également fait le saut vers **Power BI** pour la création de divers tableaux de bord et rapports maison. « Nous avons clairement besoin d'un bon outil de reporting. Au départ, il s'agissait uniquement de reporting financier. » Mais une fois que le reste de la suite **Power Platform** de Microsoft s'est ouvert à eux, les choses ont rapidement pris une toute autre ampleur. Frederik et ses collègues ont commencé à développer eux-mêmes diverses **Power Apps**.



Aujourd'hui, la téléphonie et la sauvegarde sont également dans le cloud. « Pour l'achat de systèmes et d'applications essentiels à notre fonctionnement et à nos services, nous comptons sur les conseils d'Inetum. Pour la téléphonie cloud, les experts d'Inetum nous ont recommandé **Teams** combiné à **TendFor** pour la fonction d'accueil. Pour la sauvegarde cloud, ils ont suggéré **AvePoint**. » Tant TendFor qu'AvePoint sont également des partenaires technologiques de Microsoft.

Depuis l'introduction de Copilot, l'assistant IA de Microsoft, un nouveau défi s'est présenté : l'intelligence artificielle. « Qui sait, peut-être que Copilot pourra aussi nous apporter une valeur ajoutée », conclut Frederik Hellyn.

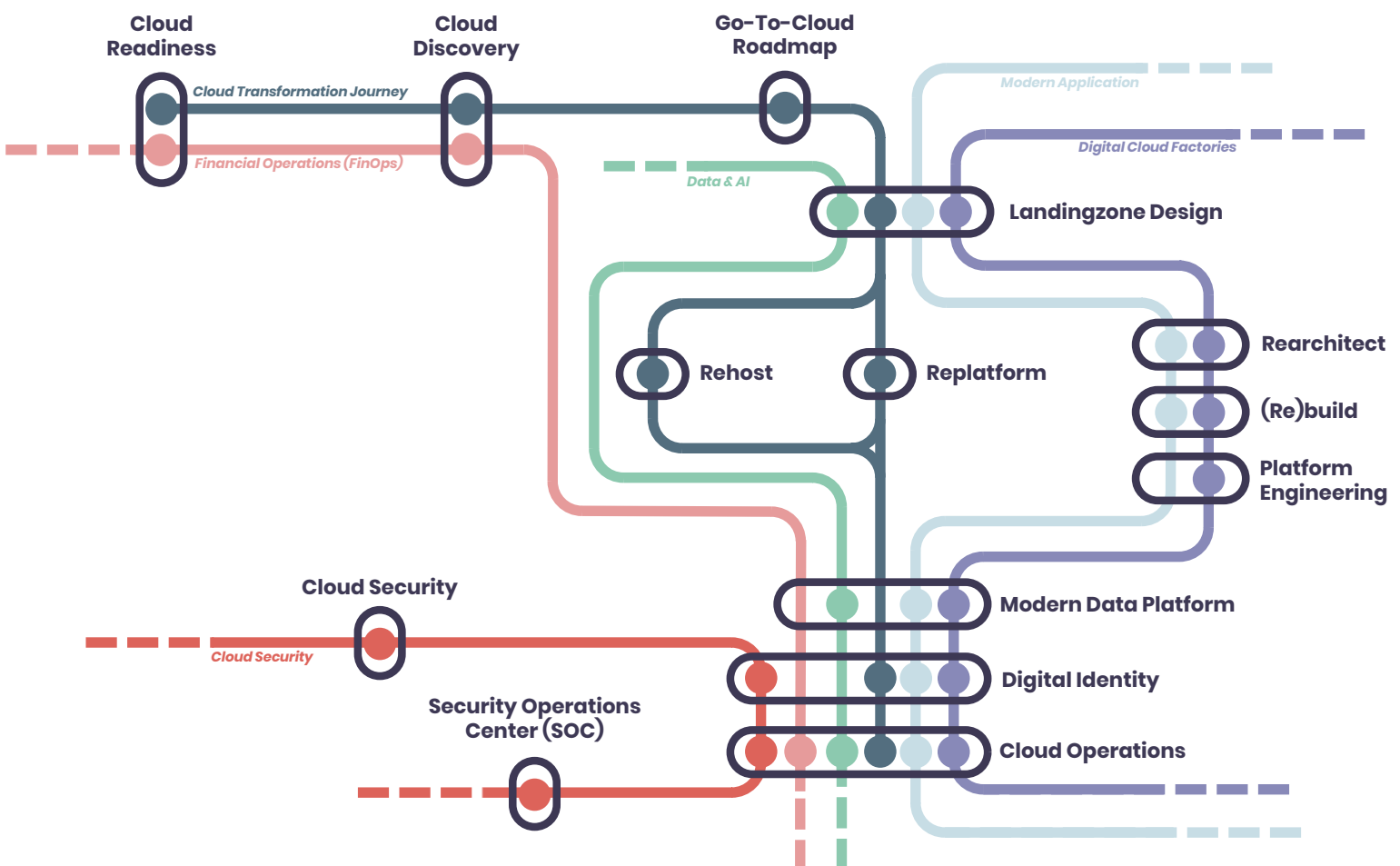
Video (YouTube)

Inetum soutient la ville de Harelbeke dans son rôle de pionnier technologique

Comment se déroule votre parcours vers le cloud ?

Chaque voyage vers le cloud est unique. La raison en est évidente : chaque organisation est différente. Par exemple, certaines organisations sont plus grandes et complexes que d'autres, ce qui peut avoir un impact sur la durée et la complexité du parcours vers le cloud. Une organisation qui est déjà plus avancée dans son parcours vers le cloud n'aura pas besoin de passer par certaines étapes exploratoires.

Cela ne signifie cependant pas qu'il n'existe pas un parcours clair vers le cloud, au contraire. Un tel parcours, comportant plusieurs étapes ou étapes clés, existe bel et bien. Par souci de simplicité et de clarté, nous avons présenté ce parcours sous la forme d'un plan de métro, que vous reconnaissez peut-être.



L'important est surtout que vous sachiez où vous voulez aller, par quelle route vous arriverez le plus rapidement à destination, et, surtout, où il est préférable de monter. Nos experts peuvent vous conseiller et vous fournir plusieurs outils utiles pour réussir votre voyage vers le cloud. Comme guide, nous utilisons le **Microsoft Cloud Adoption Framework for Azure**.

1. Bien préparé pour le voyage

Tout commence par la définition d'une **stratégie**. Cela signifie formuler les objectifs que vous souhaitez atteindre en passant à la cloud, idéalement avec les KPI associés. Bien qu'il y ait des considérations **technologiques et financières** à prendre en compte, l'essentiel reste de trouver une réponse à la question de savoir comment le cloud peut soutenir et renforcer votre **entreprise**.

“

Grâce au choix du cloud, l'entreprise peut désormais réagir beaucoup plus rapidement aux opportunités. La mise en place de nouvelles infrastructures pour tester quelque chose peut se faire très rapidement. Il n'est désormais plus nécessaire d'être un spécialiste pour cela.

Guy Dedeurwaerder

IT Infrastructure and Operations Manager
Europe chez Samsonite

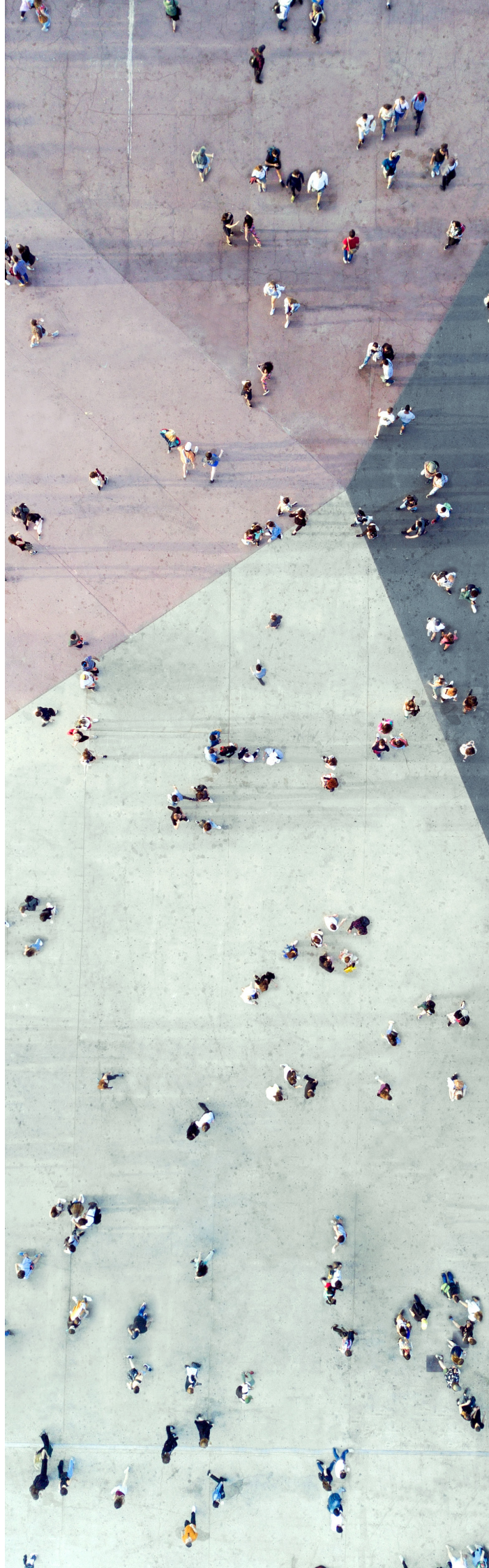
”

Une fois que la question de la businesscase a été bien clarifiée, vous passez de la phase stratégique de recherche et d'exploration à la **phase de planification** plus concrète. Dans cette phase, vous cartographiez précisément votre position actuelle sur le parcours vers le cloud et identifiez ce qui est encore nécessaire pour réussir cette transition.

Il ne s'agit pas seulement de mettre en place les bonnes technologies et processus, mais l'ensemble de votre organisation doit être prête à adopter le cloud. En d'autres termes, vos utilisateurs finaux doivent également disposer des **compétences** nécessaires et adopter le bon état d'esprit pour travailler de manière optimale dans un environnement cloud. En plus de la stratégie cloud, un plan d'adoption du cloud est une condition sine qua non pour tirer pleinement parti du cloud.

Maintenant que vous savez où vous voulez aller et où commencer votre voyage vers le cloud, vous pouvez tracer un itinéraire très concret. En plus de créer un **plan** (d'étapes) sur mesure, cette phase se prête particulièrement à la réalisation **d'expérimentations, de tests** ou à la mise en place de **preuves de concept** avec les technologies cloud.

Un parcours vers le cloud est itératif. Les fondations (zones d'atterrissage sécurisées) doivent être évaluées de manière critique à chaque nouvelle charge de travail. De même, en ce qui concerne les pratiques, vous travaillez de manière évolutive.



Ces outils et services Inetum vous aident déjà à bien vous préparer pour le départ :

Cloud Readiness Assessment

Plongez-vous dans le cloud public grâce à une série d'ateliers pratiques adaptés à votre entreprise. L'accent est mis sur l'évaluation de la maturité de votre organisation et l'impact de l'introduction du cloud dans vos activités quotidiennes.

Cloud Discovery Consulting

Laissez-vous guider par l'un de nos conseillers expérimentés dans l'affinement de votre stratégie cloud. Lors d'une série d'ateliers, vous cartographiez votre situation actuelle et votre paysage applicatif avec notre expert en cloud public. Pour renforcer votre business case, nous élaborons également un prototype qui met en lumière les futures possibilités de votre investissement cloud.

Go-To-Cloud Roadmap

Pour maximiser les avantages de votre transition vers le cloud, un programme de migration et d'adoption cloud doit être élaboré, en tenant compte de vos besoins actuels. La création d'une roadmap ou d'un plan d'action vous permet d'avoir une meilleure vision de ce programme tout en gardant une vue d'ensemble. Tandis que notre **Cloud Business Roadmap** se base sur les besoins métiers, notre **Cloud Infrastructure Roadmap** se concentre spécifiquement sur les aspects techniques de la migration vers le cloud. Les deux roadmaps découlent d'une série d'ateliers que nous réalisons ensemble.

2. Arrêt obligatoire : la zone de destination

Une étape obligatoire dans chaque parcours vers le cloud est la création d'une zone de destination. C'est le fondement sur lequel vous allez construire votre nouvel environnement. Comparez-la à la piste d'atterrissage d'un aéroport, qui est nécessaire pour permettre aux avions d'atterrir de manière fluide et sécurisée. Dans le cas d'une Azure Landing Zone, ces avions sont les applications. L'utilisation d'une telle zone de destination garantit que ces applications peuvent atterrir sur la plateforme Azure de manière standardisée, plus rapide et plus efficace. En ce sens, la zone de destination constitue la base de toutes les applications futures que vous déplacerez vers le cloud. Vous devez donc vous assurer que ce noyau de votre environnement cloud soit bien conçu.

Dans nos **Landing Zone Design Workshops**, nos experts cloud vous accompagnent tout au long de ce processus crucial. Lors de ces ateliers, tous les aspects liés à la conception et à l'adaptation d'une telle zone de destination sont abordés : coûts, gestion, fiabilité, sécurité, gouvernance, identité, réseaux, automatisation, et bien plus encore. Ainsi, nous veillons à ce que votre zone de destination soit parfaitement adaptée à vos besoins croissants.

Si vous avez déjà une zone de destination, mais que vous souhaitez la valider, ou si des améliorations sont nécessaires pour le design actuel, notre **Landing Zone Assessment** pourrait vous être d'une grande utilité. Dans ce cadre, un expert analyse votre conception actuelle et valide les exigences de votre zone de destination au travers d'une série d'ateliers.

3. Différentes routes de migration, différents objectifs

Une fois l'étape obligatoire de la zone de destination franchie, vous êtes prêt à passer à la migration et à l'adoption réelles du cloud. Cela peut se faire de différentes manières :

- **Rehosting** : Vous déployez les applications existantes **sans modifications substantielles** dans le cloud public via une migration dite **"lift & shift"**.
- **Replatforming** : Vous ajustez quelque peu les applications existantes pour tirer parti des avantages du cloud public (par exemple, flexibilité, performance). Ces applications sont ainsi **partiellement** modernisées.
- **Rearchitecting** : Vous **modernisez profondément** mais pas entièrement les applications existantes dans un environnement de développement dans le cloud public.
- **(Re)building** : Vous adaptez **entièrement** les applications existantes à l'environnement cloud public, soit en les consommant en tant que service (applications **SaaS**), soit en les redéveloppant entièrement sur mesure pour votre organisation (applications natives du **cloud**).

Le cloud peut également être une valeur ajoutée à votre infrastructure existante. Avec des solutions hybrides, vous pouvez, par exemple, garantir la continuité des services informatiques ou gérer l'archivage des données dans le cloud tout en conservant vos applications principales dans votre propre centre de données privé.

“

Lorsqu'une nouvelle application se présente, nous examinons toujours d'abord si une solution SaaS existe pour cela. Nous adoptons aujourd'hui une stratégie "cloud first". Si cette solution SaaS n'est pas disponible, nous prenons les mesures nécessaires pour faire fonctionner la nouvelle application dans notre centre de données Azure.

Guy Dedeurwaerder

IT Infrastructure and Operations Manager Europe chez Samsonite

”

Évidemment, une combinaison de ces différentes voies de migration est également possible, en fonction de vos diverses charges de travail et applications. Quelle que soit la voie ou la combinaison de voies que vous choisissiez, nos experts sont toujours prêts à vous fournir les outils et services nécessaires pour vous soutenir et vous guider : de notre **Cloud Migration Factory**, une plateforme de migration standardisée et automatisée qui permet d'accélérer considérablement votre processus de migration, à notre **DevOps Factory**, qui vous donne accès à des équipes multidisciplinaires spécialisées dans la construction d'applications modernes et la reconstruction agile d'applications existantes.



Platform Engineering : soutenir l'agilité à grande échelle

Supposons que le cloud soit devenu un élément stratégique de votre modèle d'entreprise. Vous avez déjà plusieurs équipes de développement agile qui travaillent sur une plateforme cloud centralisée. Un environnement aussi flexible où les équipes s'organisent de manière autonome devient difficile à gérer une fois qu'une organisation atteint une certaine taille ou échelle. L'imposition de politiques de sécurité, de fiabilité, de gouvernance et d'autres pratiques de gestion des TI nécessite alors une approche plus structurée et centralisée.

Pour soutenir ce développement agile à plus grande échelle au sein de votre organisation, nous proposons, sous le nom de Platform Engineering, plusieurs services qui permettent à vos développeurs de se concentrer à nouveau sur ce qu'ils font de mieux : développer.

En plus d'une **évaluation de la maturité en Platform Engineering**, nous proposons notamment du **conseil en Platform Engineering**. Nos ingénieurs deviennent une extension de vos équipes de développement existantes pour soutenir l'extension de vos pratiques agiles. L'expertise que nous apportons couvre tout, de l'introduction de l'automatisation et de la livraison numérique à un équilibre parfait entre la sécurité et la gestion des coûts.

4. Migrer plus facilement avec une Modern Data Platform

Un grand projet de migration d'applications peut compliquer et ralentir votre transition vers le cloud. Souvent, cela entraîne une approche de type big bang, avec tous les inconvénients que cela comporte, comme un risque accru d'erreurs. La centralisation de vos données dans une Modern Data Platform peut offrir une solution en permettant une approche de migration progressive.

Pour construire une telle plateforme de données moderne, vous pouvez à nouveau tirer parti du cloud public. Un avantage supplémentaire est que vous ne vous contentez pas de centraliser vos données, mais que vous pouvez également les enrichir et les transformer afin d'en extraire un maximum de valeur.

Notre équipe d'experts est à votre disposition pour réaliser une étude préliminaire. Le résultat concret de cette analyse, obtenu notamment via des ateliers, est un plan de projet qui servira de base à la construction d'une Modern Data Platform performante.

5. Digital Identity : la clé de la Cloud Security et de vos données

Une solution moderne de **gestion des identités et des accès** est essentielle pour garantir la confiance de vos clients et de vos employés. Vos données critiques nécessitent un accès sécurisé et contrôlable. Bien que toutes les données doivent être protégées, cette exigence devient encore plus cruciale lorsque des services publics permettent aux employés, partenaires, clients et citoyens d'y accéder. La sécurité de vos données doit alors être de niveau optimal pour minimiser les risques.

C'est pourquoi nous utilisons des solutions de pointe pour vous aider à gérer et protéger vos identités numériques de manière optimale. Grâce à notre **Cloud Identity Roadmap**, nous vous guidons vers une gestion moderne des identités et des accès dans l'environnement cloud public.

Toutefois, bien que la gestion des identités et des accès soit essentielle, elle ne représente qu'un élément d'une architecture de sécurité plus large, nécessaire pour garantir une protection robuste dans le cloud. La sécurité est une priorité absolue lors de la transition vers le cloud. Mais dans un environnement en perpétuelle évolution, où chaque demande d'accès peut constituer une menace potentielle, les mesures préventives ne suffisent plus. **L'amélioration continue de la sécurité** cloud est donc cruciale pour protéger vos données sensibles et, plus largement, votre activité.

En nous confiant l'audit et l'évaluation de votre posture et de votre environnement de sécurité, nous vous fournirons une liste prioritaire des risques accompagnée des actions nécessaires pour mieux vous prémunir contre les cyberattaques. En complément de cet **Évaluation de Cybersécurité**, nous proposons également l'élaboration d'une **Cybersecurity Roadmap**. Ce document formule des recommandations d'amélioration, traduites en un plan d'action clair incluant un calendrier précis, des priorités et les ressources requises.



Security Operations Center (SOC)

Les cybermenaces peuvent survenir à tout moment, ce qui exige une vigilance et une surveillance constantes de votre environnement informatique. Réagir rapidement et efficacement aux incidents de cybersécurité peut également s'avérer complexe, en particulier si vous ne disposez pas d'une équipe centralisée dédiée à cette mission.

En centralisant vos activités de sécurité au sein d'un SOC (Security Operations Center), vous pouvez détecter plus rapidement les menaces potentielles, réagir plus efficacement et empêcher leur propagation. Cela vous permet de mieux protéger votre organisation contre d'éventuels dommages.

Vous n'avez ni le temps ni les ressources pour créer votre propre SOC ? Dans ce cas, vous pouvez faire appel aux services de notre SOC opérationnel 24/7, garantissant une surveillance continue de votre environnement IT ainsi qu'une réponse aux incidents, même en dehors des heures de bureau.

Surveillance et sécurisation du cloud

Vous cherchez une solution pour renforcer la sécurité de votre environnement cloud ? Alors notre **Discovery Workshop Microsoft Sentinel** pourrait être la réponse. Lors de cet atelier, vous découvrirez un service SaaS autonome qui permet à votre organisation de mieux détecter et contrer les attaques. En outre, vous pourrez adapter votre sécurité aux nouvelles menaces et aux évolutions de votre environnement en rationalisant les opérations de sécurité depuis une plateforme centrale. Grâce à cette approche, vous pourrez mieux repousser les attaques avancées, gérer plus efficacement le volume important d'alertes via l'automatisation et réduire les temps de résolution.

6. L'étape cruciale : Cloud Operations (CloudOps)

Avez-vous réussi à migrer vers le cloud ? Votre mode de travail avec le cloud est-il bien adopté au sein de votre organisation ? Alors, vous n'avez peut-être pas encore atteint votre destination finale. Vous devrez maintenant également gérer et développer cet environnement cloud pour répondre à vos besoins changeants.

Vous manquez d'ingénieurs ou de capacités pour le faire correctement ? Pas de souci, notre équipe d'experts en cloud vous aide à créer un équilibre stable entre rapidité, flexibilité et le bon niveau de contrôle pour vos opérations. Pour vous soulager de la gestion de votre cloud, notre offre CloudOps inclut un haut degré de normalisation et d'automatisation, une manière de travailler agile et des pratiques de gestion proactives. En plus d'une **évaluation de la maturité CloudOps**, cela se traduit concrètement par notre **Azure Platform Solution (APS)**, un modèle CloudOps partagé qui aide à rendre la gestion de votre cloud plus efficace et innovante.

“

Outre les services managés « classiques » tels que la sauvegarde et les mises à jour, nous nous intéressons particulièrement, dans le cadre du cloud, aux services proactifs en matière de sécurité, d'architecture et de coûts, afin de maintenir notre environnement cloud en parfait état. Comme Inetum l'a déjà prouvé, l'entreprise dispose de toute l'expertise nécessaire pour fournir ces services de gestion avec succès dans le cloud.

Guy Dedeurwaerder

IT Infrastructure and Operations Manager Europe chez Samsonite

”



A photograph of three women sitting at a wooden table in a meeting. The woman in the center, with blonde hair and bangs, is smiling and looking towards the right. The woman on the left, with dark hair and glasses, is also smiling. The woman on the right, with grey hair, is looking towards the center. There are papers and a black mug on the table.

Le guide est compétent

Nous avons parcouru toutes les étapes de notre plan métro. Il est maintenant temps pour vous de tracer votre propre parcours vers le cloud public. Avez-vous besoin d'aide ou de soutien ? N'hésitez pas à faire appel à nos services.

Même si, au cours de votre voyage, vous avez besoin d'une assistance supplémentaire, nous sommes là pour vous. Avec des conseils et du soutien !

CONTACTEZ-NOUS



Inetum

Bedrijvenlaan 4
2800 Mechelen, België
+32 2 801 55 55
www.inetum.com
info.belgium@inetum.com

inetum.